

Not recommended on rough surfaces, such as cement board, brick or rough-sawn wood. Failure to follow instructions carefully may cause damage.

Utilisation déconseillée sur les surfaces rugueuses comme les panneaux de ciment, la brique ou le bois brut de sciage. Tout manquement à ces directives peut causer des dommages.



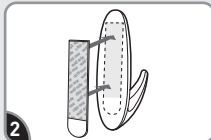
17083BZ-AWEF
command.com
commandstrips.ca

APPLY/APPLICATION



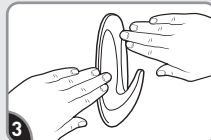
1 Apply to a clean and dry surface. Clean with rubbing alcohol. Do not use household cleaners.

Appliquer sur une surface propre et sèche. Nettoyer avec de l'alcool à friction. Ne pas utiliser de produits d'entretien ménager.



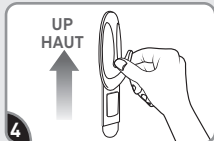
2 Remove blue liner. Press adhesive to hook.

Retirer la doublure bleue. Presser l'adhésif contre le crochet.



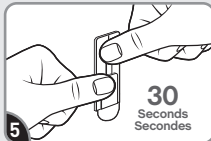
3 Remove black liner. Press to wall for 10 seconds.

Retirer la doublure noire. Appuyez fermement pendant 10 secondes.



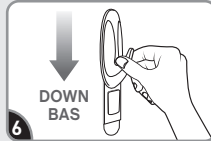
4 To ensure adhesive hold, slide hook up and off.

Pour s'assurer du pouvoir adhésif, glissez le crochet vers le haut et le retirer.



5 Press base firmly for 30 seconds.

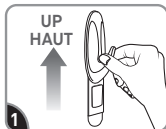
Appuyez fermement sur la base pendant 30 secondes.



6 Slide hook back on. Wait 1 hour before use.

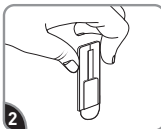
Remettre le crochet en place. Attendre 1 heure avant l'utilisation.

REMOVE/RETRAIT



1 Slide hook up and off.

Glissez le crochet vers le haut et le retirer.



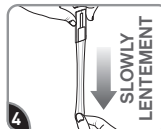
2 Gently hold mounting base in place.

Tenir doucement la base de montage en place.



3 Never pull the strip towards you! Always pull straight down.

Ne jamais tirer la bande vers soi. Toujours tirer vers le bas.



4 Stretch the strip slowly against the wall at least 15 inches to release.

Étirer le long du mur vers le bas sur au moins 15 po jusqu'à ce que la bande se détache.

Hook can be reused with Command® Outdoor Large Refill Strips.

Le crochet peut être réutilisé avec les grandes bandes de rechange pour l'extérieur Command®.

▲ **CAUTION:** Do not hang over beds or on wall/paper. Do not hang valuable or irreplaceable items or framed pictures. Apply -9 °C-50 °C (15°-125°F). Holds -29 °C-50 °C (-20°-125°F).

▲ **AVERTISSEMENT:** Ne pas suspendre au-dessus des lits ou sur du papier peint. Ne pas utiliser des articles de valeur ou irremplaçables ou des photos encadrées. Appliquez sur les surfaces à une température entre -9 et 50 °C. Supporte des températures entre -29 et 50 °C.

Limited Warranty and Limitation of Liability

(for product sold in USA and Canada). This product will be free from manufacturing defects. If defective, your exclusive remedy shall be, at 3M's option, product replacement or refund. 3M will not be liable for any loss or damage arising from this product, whether direct, indirect, special, incidental or consequential.

Garantie limitée et limite de responsabilité

(pour les produits vendus au Canada et aux États-Unis). Ce produit est exempt de défaut de fabrication. Si ce produit s'avère défectueux, l'unique obligation de 3M, qui constitue votre recours exclusif, est, au gré de 3M, de remplacer le produit ou d'en rembourser le prix d'achat. 3M ne saurait être tenue responsable des pertes ou dommages directs, indirects, spéciaux, fortuits ou conséquents découlant de l'utilisation de ce produit.