

3M Science.
Applied to Life.™



Höchste Präzision hebt Ihre Arbeit von der Masse ab.

Digitale Abformung mit dem **3M™ Mobile True Definition Scanner** – die neue Dimension an Arbeitskomfort und Präzision für Ihre kieferorthopädische Praxis.



Mit leichter Hand zu mehr Komfort und Zuverlässigkeit.

Digitale Abformung, leicht gemacht: Steigen Sie jetzt um.

Mit dem 3M™ Mobile True Definition Scanner wird alles anders, nämlich besser: Die digitale Abformung vereinfacht die Standardisierung des Abformprozesses und eliminiert mögliche Fehlerquellen – zum Beispiel durch Wegfall des Abformlöffels und der Gipsmodelle. Die mehrfache Durchführung zeitaufwendiger und kostspieliger Arbeitsschritte gehört damit der Vergangenheit an.



Einfach im Handling. Exakt im Ergebnis.

Der 3M Mobile True Definition Scanner ermöglicht einen besonders einfachen und schnellen Scanvorgang.



Scanzeit: nur 60 Sekunden.

Ein geübter Anwender kann einen kompletten Kiefer in 60 Sekunden scannen, nachdem der Scanbereich vorbereitet ist.



Größenvergleich des 3M Mobile True Definition Scanner Handstücks mit anderen Scanner-Handstücken.

Das besonders kleine und leichte Handstück des 3M Mobile True Definition Scanner ist ergonomisch design. Es erlaubt einhändiges Scannen aus verschiedenen Positionen und bietet somit ein besonders komfortables Handling.



Digitaler Workflow macht Schluss mit Lagerung.

Eine bestechend schlanke Lösung: Dank des durchgehend digitalen Workflows können Sie die bisher gewohnten Gipsmodelle vergessen – und deren Lagerung.*



Volle Flexibilität.

Der 3M Mobile True Definition Scanner unterstützt offene STL-Dateien. So haben Sie die Möglichkeit, die Daten durch Ihr eigenes Labor oder externe Partner verarbeiten zu lassen.

* Bitte informieren Sie sich bei Ihrer Landes Zahnärztekammer über die rechtliche Anerkennung der digitalen Modellarchivierung.

Viel Spielraum für Ihren eigenen Workflow – für volle Flexibilität.

Grenzenlose Wahlfreiheit:

Im Gegensatz zu geschlossenen Systemen für digitale Abformungen, die für Sie mit Beschränkungen verbunden sind, ist der 3M™ Mobile True Definition Scanner offen für alle Systeme, die STL-Dateien akzeptieren. Sie können also für jeden Fall flexibel entscheiden, wie Sie arbeiten möchten.

Behandler und Dentallabore haben die Möglichkeit, über das 3M™ Connection Center auf die STL-Daten zuzugreifen und diese herunterzuladen. So sind Sie und Ihr Labor vollkommen frei in der Gestaltung eigener Workflows.



Validierte Workflows

Incognito™



Invisalign®



Offene Workflows

Aligner Schienen



Indirekte Klebetrays



3D-Druckmodelle



Verbinden Sie alles zu einem lückenlosen Prozess. Mit Sicherheit.

Alles in einem – komfortabel und sicher.

Die validierten Workflows für Incognito und Invisalign sind Ihre Schlüssel zu einem hochpräzisen, klinisch bewährten System mit aufeinander abgestimmten, individuellen Komponenten. Durch den geringeren Zeitaufwand für den Versand und die Bearbeitung der digitalen Abformung, sparen Sie wertvolle Zeit.



1. Scannen und
senden



2. Bestellen



3. Übersicht und
Bestätigung



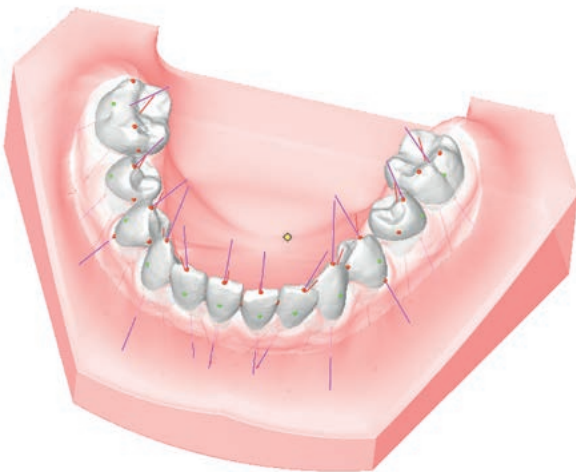
4. Herstellung und
Einsetzen



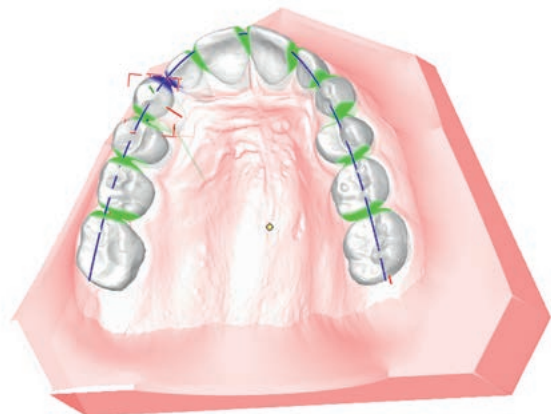
So erleichtern Sie Ihre Planung und Verwaltung. In jedem Fall.

Die digitale Abformung ist Ihre Basis für eine komplette digitale Fallplanung. Jede Planungssoftware mit offener Schnittstelle, die STL-Daten importieren kann, lässt sich zum Erstellen Ihres Behandlungsplans nutzen. Sie haben die Möglichkeit Ihr Setup zu visualisieren, die Bracketpositionierung zu planen,

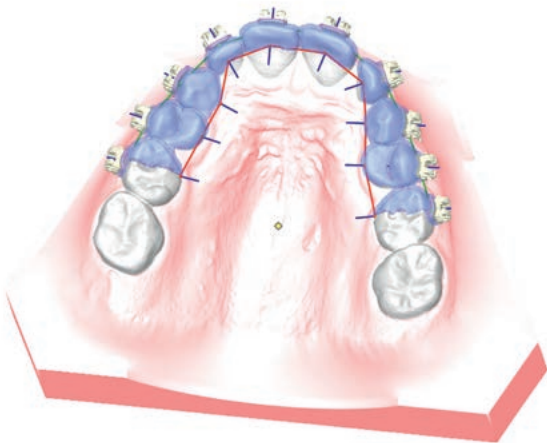
gesockelte Modelle zu archivieren u.v.m. Die Weiterverarbeitung kann im eigenen Labor oder auch durch einen externen Partner erfolgen. Die Daten werden digital übertragen, was jeglichen Zeit- und Qualitätsverlust ausschließt.



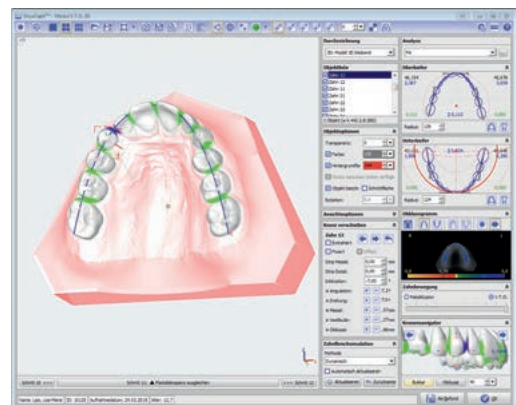
Gesockelter und segmentierter Intraoralscan
(auf Basis des 3M™ Mobile True Definition Scanners)



Einzelzahnbewegungen im Modul V.T.O.3D



Direktes Bracket-Übertragungsverfahren



Bedienoberfläche OnyxCeph-Modul Virtuelles Setup V.T.O.3D

Hinweis: Die digitale Planungssoftware ist nicht Teil des 3M Mobile True Definition Scanners, sondern muss von einem Drittanbieter erworben werden. Hier dargestellt am Beispiel OnyxCeph™. Bildmaterial mit freundlicher Genehmigung von Image Instruments.

Ihr Anschluss an die digitale Zahnmedizin: 3M Connection Center



- ▶ Unbegrenzte Datenspeicherung und Archivierung der Scandaten.
- ▶ Jederzeit Zugriff auf die STL-Daten und sicherer Austausch der Daten mit Partnern.
- ▶ Regelmäßige Software-Updates – Sie arbeiten immer auf dem aktuellen Stand.
- ▶ Nutzung aller validierter Workflows – heute und in Zukunft.
- ▶ Unbegrenzte Anzahl von Scans bei voller Kostenkontrolle.
- ▶ Einhaltung der europäischen Datenschutzrichtlinien.

www.3m.de/oralcare



3M Deutschland GmbH
ESPE Platz
82229 Seefeld
Freecall: 0800-275 3773
Freefax: 0800-329 3773
info3mespe@mmm.com
3m.de/oralcare

3M Schweiz GmbH
Eggstr. 93
CH-8803 Rüschlikon
Telefon: (044) 724 93 31
Telefax: (044) 724 92 38
3mespech@mmm.com
3mschweiz.ch/oralcare

3M Österreich GmbH
Kranichberggasse 4
A-1120 Wien
Telefon: (01) 86 686 434
Telefax: (01) 86 686 330
dental-at@mmm.com
3maustria.at/oralcare