

- Wait 7 days after painting before use
- Do not apply strips to paper or soft surfaces on frame, such as velvet or fabric
- Failure to follow instructions carefully may cause damage

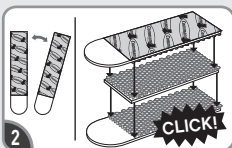
Espere 7 días después de pintar para usar
No aplique las tiras sobre papel o superficies suaves en el marco, como terciopelo o tela
Si no sigue las instrucciones pueden producirse daños

17212-ES
command.com

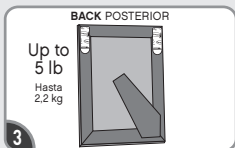
APPLY APLICAR



1
Clean wall with rubbing alcohol. Do not use household cleaners. Limpie la pared con alcohol isopropil. No utilice limpiadores de uso domestico.



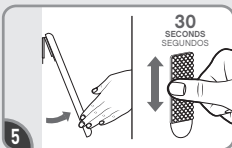
2
Separate strips. Layer spacer between two strips and press together until they click. Separe las tiras. Coloque e espaciador entre las dos tiras y presione hasta que hagan clic.



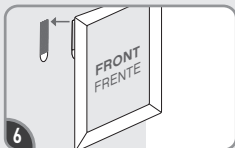
3
Remove one side of liners. Place each set of strips as shown. Press firmly. Retire un lado de los protectores. Pegue cada par de tiras en el marco, como se muestra en la figura. Presione con firmeza.



4
Remove remaining liners and press frame to wall. Press each side firmly for 30 sec. Retire los protectores restantes y presione el marco en la pared. Presione firmemente a cada lado por 30 segundos.

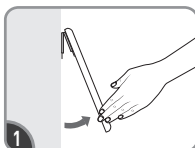


5
To ensure adhesive hold, grab bottom corners and peel frame from wall. Do not pull straight off. Press each strip firmly for 30 seconds. Para garantizar la sujeción adhesiva, agarrar las esquinas inferiores del marco y jale hacia arriba. No jale horizontalmente. Presione firmemente a cada lado por 30 segundos.



6
Wait 1 hour to reattach frame. Line up frame with strips on wall and press until each pair of strips click. Espere 1 hora para volver a conectar el marco. Alinear el marco con las tiras en la pared y presione hasta que cada par de tiras hagan clic.

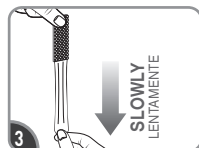
REMOVE RETIRAR



1
Grab bottom corners and peel frame from wall. Do not pull straight off. Agarrar las esquinas inferiores del marco y jale de la pared. No jale horizontalmente.



2
Never pull the strip towards you! Always pull straight down. ¡Nunca jale la tira hacia usted! Siempre jale directamente hacia abajo.



3
Stretch the strip slowly against the wall at least 12 inches to release. Estire la tira lentamente contra la pared por lo menos 30 cm para soltar.

Spacer can be reused with Command™ Medium Picture Hanging Strips.

El espaciador puede ser reusado con las tiras sujetas cuandors medianas de Command™.

▲ CAUTION: Do not hang over beds or on wallpaper. Do not hang valuable or irreplaceable items. Use indoors 50°-105°F.

Limited Warranty and Limitation of Liability (for product sold in USA): This product will be free from manufacturing defects. If defective, your exclusive remedy shall be, at 3M's option, product replacement or refund. 3M will not be liable for any loss or damage arising from this product, whether direct, indirect, special, incidental or consequential.

▲ PRECAUCIÓN: No cuelgue sobre camas o utilice sobre papel tapiz. No cuelgue artículos valiosos o irremplazables. Use en interiores 10° a 40°C

Garantía limitada y límite de responsabilidad (para producto vendido en E.U.A.): Este producto no tendrá defectos de fabricación. Si tiene defectos, su única solución será, a opción de 3M, el reemplazo del producto o el reembolso del precio de compra. 3M no será responsable de ninguna pérdida o daño que se deriven de este producto, ya sea directos, indirectos, especiales, fortuitos o resultantes.