

Failure to follow instructions carefully may cause damage. Save instructions or visit command.com

Si no sigue las instrucciones pueden producirse daños. Guarde las instrucciones o visite command.com

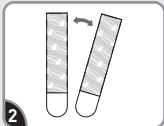


BATH39-SN-ES
command.com

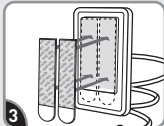
APPLY APLICAR



1
Clean surface with rubbing alcohol. Do not use household cleaners.
Limpie la superficie con alcohol isopropil. No utilice limpiadores de uso doméstico.



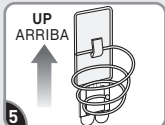
2
Separate strips.
Separe las tiras.



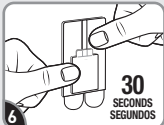
3
Remove blue liners. Press 2 strips to the mounting base.
Retire los protectores azules. Presione dos tiras en la base de montaje.



4
Remove black liners. Press to wall for 10 seconds.
Retire los protectores negros. Presione a la pared por 10 segundos



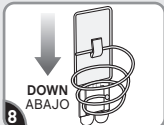
5
UP ARRIBA
To ensure adhesive hold, slide the hair dryer holder up and off.
Para garantizar la sujeción adhesiva, deslice el colgador hacia arriba para sacarla.



6
Press base firmly for 30 seconds.
Presione la a base firmemente por 30 segundos.

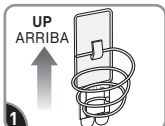


7
Wait 24 hours to allow adhesive to build.
Espere 24 horas para permitir que el adhesivo aumente su poder.

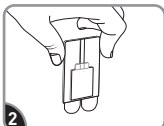


8
DOWN ABAJO
Slide hair dryer holder back on to the mounting base.
Deslice el colgador en la base de montaje.

REMOVE RETIRAR



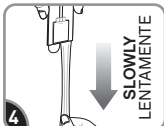
1
UP ARRIBA
Slide the hair dryer holder up and off.
Deslice el colgador hacia arriba para sacarla.



2
Gently hold mounting base in place.
Sostenga la base de montaje en su lugar.



3
Never pull the strip towards you! Always pull straight down.
¡Nunca jale la tira hacia usted! Siempre jale directamente hacia abajo.



4
STRETCH SLOWLY
Stretch the strip slowly against the wall at least 15 inches to release.
Estire la tira lentamente contra la pared por lo menos 38 cm para soltar.

Holder can be reused with Command® Bath Large Refill Strips.

El colgador se puede volver a usar con las tiras de baño grandes de repuesto Command®.

▲ **WARNING: To reduce risk of electrocution:** Do not hang over or near water.

▲ **CAUTION:** Do not hang over beds or on wallpaper. Do not hang valuable or irreplaceable items or framed pictures. Apply and use 15° to 125°F.

Limited Warranty and Limitation of Liability (for product sold in USA): This product will be free from manufacturing defects. If defective, your exclusive remedy shall be, at 3M's option, product replacement or refund. 3M will not be liable for any loss or damage arising from this product, whether direct, indirect, special, incidental or consequential.

▲ **ADVERTENCIA:** Para reducir el riesgo de electrocución: No cuelgue sobre o cerca del agua.

▲ **PRECAUCIÓN:** No cuelgue sobre camas o utilice en papel tapiz. No cuelgue artículos valiosos o irremplazables o imágenes con marco. Aplicar y usar entre -9° y 50°C

Garantía limitada y límite de responsabilidad (para producto vendido en E.U.A.): Este producto no tendrá defectos de fabricación. Si tiene defectos, su única solución será, a opción de 3M, el reemplazo del producto o el reembolso del precio de compra. 3M no será responsable de ninguna pérdida o daño que se deriven de este producto, ya sea directos, indirectos, especiales, fortuitos o resultantes.