



BATH38-SN-ES
command.com

Failure to follow instructions carefully may cause damage.

Save instructions or visit command.com

Si no sigue las instrucciones pueden producirse daños. Guarde las instrucciones o visite command.com

Organizer can be reused with Command® Bath Medium Refill Strips.
El organizador se puede volver a usar con las tiras de baño medianas de repuesto Command®.

▲ CAUTION: Do not hang over beds or on wallpaper. Do not hang valuable or irreplaceable items. Apply and use 15°-125°F.

▲ PRECAUCIÓN: No cuelgue sobre camas o utilice en papel tapiz. No cuelgue artículos valiosos o irremplazables. Aplicar y usar entre -9° y 50°C

Limited Warranty and Limitation of Liability (for product sold in USA):

This product will be free from manufacturing defects. If defective, your exclusive remedy shall be, at 3M's option, product replacement or refund. 3M will not be liable for any loss or damage arising from this product, whether direct, indirect, special, incidental or consequential.

Garantía limitada y límite de responsabilidad

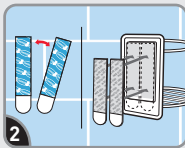
(para producto vendido en E.U.A.): Este producto no tendrá defectos de fabricación. Si tiene defectos, su única solución será, a opción de 3M, el reemplazo del producto o el reembolso del precio de compra. 3M no será responsable de ninguna pérdida o daño que se deriven de este producto, ya sea directos, indirectos, especiales, fortuitos o resultantes.

APPLY APLICAR



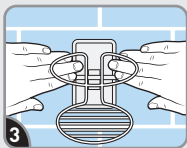
1 Clean surface with rubbing alcohol. Do not use household cleaners.

Limpie la superficie con alcohol isopropil. No utilice limpiadores de uso doméstico.



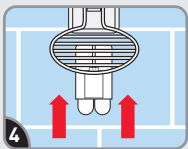
2 Separate strips. Remove blue liners. Press 2 strips to the mounting base.

Separe las tiras. Retire los protectores azules. Presione dos tiras en la base de montaje.



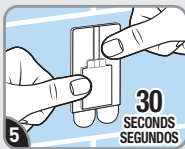
3 Remove black liners. Press organizer to wall for 10 seconds.

Retire los protectores negros. Presione el organizador a la pared por 10 segundos.



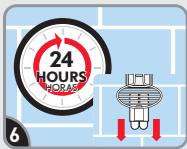
4 To ensure adhesive hold, slide organizer up and off.

Para garantizar la sujeción adhesiva, deslice el organizador hacia arriba para sacarlo.



5 Press base firmly for 30 seconds.

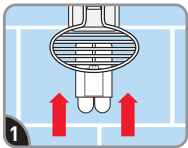
Presione la base firmemente por 30 segundos



6 Wait 24 hours. Slide organizer back onto the mounting base.

Esper 24 horas. Deslice el organizador en la base de montaje.

REMOVE RETIRAR



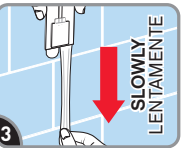
1 Slide organizer up and off. Gently hold mounting base in place.

Deslice el organizador hacia arriba para sacarlo. Sostenga la base de montaje en su lugar.



2 Never pull the strip towards you! Always pull straight down.

¡Nunca jale la tira hacia usted! Siempre jale directamente hacia abajo.



3 Stretch each strip slowly against the wall at least 12 inches to release.

Estire la tira lentamente contra la pared por lo menos 30 cm para soltar.