

Failure to follow instructions carefully may cause damage.

Save instructions or visit command.com

Si no sigue las instrucciones pueden producirse daños
Guarde las instrucciones o visite command.com



Mount on bathroom walls, cabinet doors or inside cabinets to keep your bathroom organized.
Not intended for use in showers or tubs. For showers and tubs, use Command™ Bath Caddies.

Montar en paredes de los baños, puertas de gabinetes o dentro de gabinetes para organizar su baño. No debe utilizarse en las duchas o bañeras. Para las duchas o bañeras, o bañeras usar los Cestos de Baño de Command™.

Organizer can be reused with Command® Bath Large Refill Strips.

El organizador se puede volver a usar con las tiras de baño grandes de repuesto de Command®.

▲ CAUTION: Do not hang over beds or on wallpaper. Do not hang valuable or irreplaceable items. Apply and use 15°-125°F.

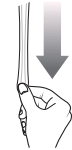
▲ PRECAUCIÓN: No cuelgue sobre camas o utilice en papel tapiz. No cuelgue artículos valiosos o irremplazables. Aplicar y usar entre -9° y 50°C



Damage-Free Hanging
Colgar sin dañar

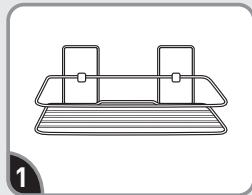


Holds Strongly
Sujeta firmemente



Removes Cleanly
No deja residuos al retirar

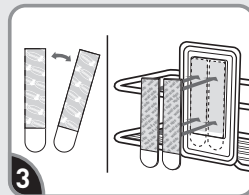
APPLY APLICAR



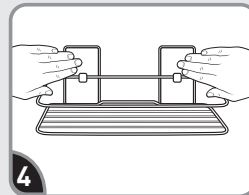
1 Choose a location that has space above and below the organizer for removal.
Elija un lugar en cual tiene espacio por encima y por debajo del organizador para poder retirarlo.



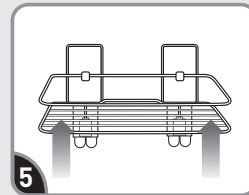
2 Clean surface with rubbing alcohol. Do not use household cleaners.
Limpie la superficie con alcohol isopropil. No utilice limpiadores de uso doméstico.



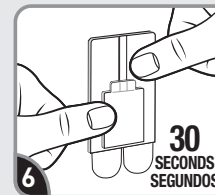
3 Separate strips. Remove blue liners. Press 2 strips to each mounting base.
Separe las tiras. Retire los protectores azules. Presione dos tiras en cada base de montaje.



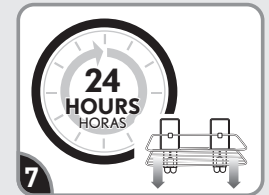
4 Remove black liners. Press organizer to wall for 10 seconds.
Retire los protectores negros. Presione el organizador a la pared por 10 segundos.



5 To ensure adhesive hold, slide organizer up and off.
Para garantizar la sujeción adhesiva, deslice el organizador hacia arriba para sacarlo.

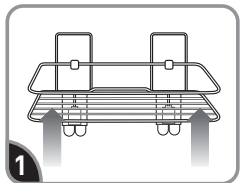


6 Press each base firmly for 30 seconds.
Presione cada base firmemente por 30 segundos

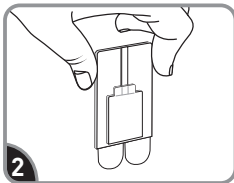


7 Wait 24 hours to allow adhesive to build. Then slide organizer back onto the mounting plates.
Espere 24 horas para permitir que el adhesivo aumente su poder. Deslice el organizador en las bases de montaje.

REMOVE RETIRAR



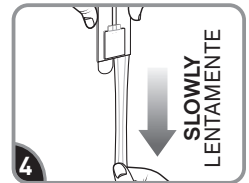
1 Slide organizer up and off.
Deslice el organizador hacia arriba para sacarlo.



2 Gently hold mounting base in place.
Sostenga la base de montaje en su lugar.



3 Never pull the strip towards you! Always pull straight down.
¡Nunca jale la tira hacia usted! Siempre jale directamente hacia abajo.



4 Stretch each strip slowly against the wall at least 15 inches to release.
Estire la tira lentamente contra la pared por lo menos 38 cm para soltar.

Limited Warranty and Limitation of Liability (for product sold in USA): This product will be free from manufacturing defects. If defective, your exclusive remedy shall be, at 3M's option, product replacement or refund. 3M will not be liable for any loss or damage arising from this product, whether direct, indirect, special, incidental or consequential.

Garantía limitada y límite de responsabilidad (para producto vendido en E.U.A.): Este producto no tendrá defectos de fabricación. Si tiene defectos, su única solución será, a opción de 3M, el reemplazo del producto o el reembolso del precio de compra. 3M no será responsable de ninguna pérdida o daño que se deriven de este producto, ya sea directos, indirectos, especiales, fortuitos o resultantes.