

- Wait 7 days after painting before use
- Do not apply strips to paper or soft surfaces on frame
- Remove hanging hardware from back of frame
- Failure to follow instructions carefully may cause damage

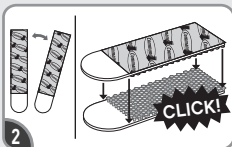
Espera 7 días después de pintar para usar. No aplique las tiras sobre papel o superficies suaves en el marco. Retire ganchos de metal de la parte posterior del marco. Si no sigue las instrucciones pueden producirse daños.

17207-ES
command.com

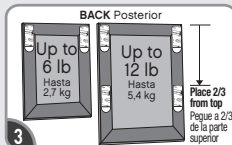
APPLY APLICAR



1 Clean wall with rubbing alcohol. Do not use household cleaners. Limpie la pared con alcohol isopropil. No utilice limpiadores de uso doméstico.



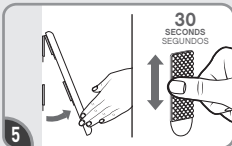
2 Separate strips. Press two strips together until they click. Each pair of strips holds 3 lb. Separe las tiras. Presione dos tiras juntas hasta que hagan clic. Cada par de tiras sostiene 1,3 kg.



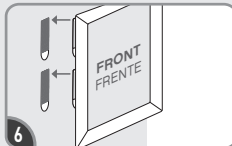
3 Remove one side of liners. Place each pair of strips as shown. Press firmly. Retire un lado de los protectores. Pegue cada par de tiras en el marco, como se muestra en la figura. Presione con firmeza.



4 Remove remaining liners and press frame on wall. Press each side firmly for 30 sec. Retire los protectores restantes y presione el marco en la pared. Presione firmemente a cada lado por 30 segundos.

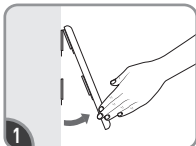


5 To ensure adhesive hold, grab bottom corners and peel frame from wall. Do not pull straight off. Press each strip firmly for 30 seconds. Para garantizar la sujeción adhesiva, agarrar las esquinas inferiores del marco y jale hacia arriba. No jale horizontalmente. Presione firmemente a cada tira por 30 segundos.



6 Wait 1 hour to reattach frame. Line up frame with strips on wall and press until each pair of strips click. Espere 1 hora para volver a conectar el marco. Alinear el marco con las tiras en la pared y presione hasta que cada par de tiras hagan clic.

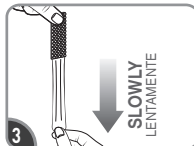
REMOVE RETIRAR



1 Grab bottom corners and peel frame from wall. Do not pull straight off. Agarrar las esquinas inferiores del marco y jale de la pared. No tirar hacia afuera.



2 Never pull the strip towards you! Always pull straight down. ¡Nunca jale la tira hacia usted! Siempre jale directamente hacia abajo.



3 Stretch the strip slowly against the wall at least 15 inches to release. Estire la tira lentamente contra la pared por lo menos 38 cm para soltar.

▲ CAUTION: Do not hang over beds or on wallpaper. Do not hang valuable or irreplaceable items. Use indoors 50°-105°F.

Limited Warranty and Limitation of Liability (for product sold in USA): This product will be free from manufacturing defects. If defective, your exclusive remedy shall be, at 3M's option, product replacement or refund. 3M will not be liable for any loss or damage arising from this product, whether direct, indirect, special, incidental or consequential.

▲ PRECAUCIÓN: No cuelgue sobre camas o utilice en papel tapiz. No cuelgue artículos valiosos o irremplazables. Uso en interiores 10° a 40°C

Garantía limitada y límite de responsabilidad (para producto vendido en E.U.A.): Este producto no tendrá defectos de fabricación. Si tiene defectos, su única solución será, a opción de 3M, el reemplazo del producto o el reembolso del precio de compra. 3M no será responsable de ninguna pérdida o daño que se deriven de este producto, ya sea directos, indirectos, especiales, fortuitos o resultantes.