

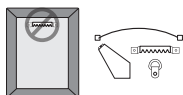
**▲ CAUTION:** Failure to follow instructions may result in damage or injury. Do not hang valuable items or objects greater than 2 in thick. Do not hang over beds or on wallpaper. Use indoors: 50-105°F.

**▲ PRECAUCIÓN:** Si no sigue las instrucciones se pueden producirse daños o lesión. No cuelgue artículos valiosos, ni objetos con un grosor superior a 5 cm. No cuelgue sobre camas o utilice en papel tapiz. Uso en interiores 10° a 40°C

## PREP PREPARADO



**Wait 7 days after painting before use.**  
Después de pintar espere 7 días antes de usar.



**Remove hanging hardware. Do not apply to paper or fabric surfaces on frame.**

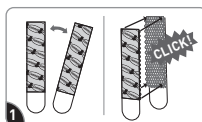
Retire el colgador metálico. No aplique las tiras sobre papel o superficies suaves en el marco.



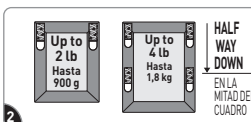
**Wipe wall with rubbing alcohol. Do not use household cleaners or water.**

Limpie la pared con alcohol isopropílico. No utilice limpiadores de uso doméstico o agua.

## APPLY APLIQUE



**Separate strips. Click strips together.**  
Separe las tiras. Presione hasta que hagan clic.



**Remove one side of liners. Stick on frame as shown. Press firmly.**

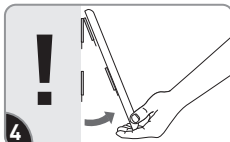
Retire un lado de los protectores. Pegue en el marco como se muestra. Presione con firmeza.



**Remove remaining liners. Press frame firmly to wall. Complete steps 4-6.**

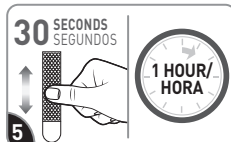
Retire los protectores restantes. Presione el marco firmemente a la pared. Completa los pasos 4-6.

## Critical steps to ensure hold. Pasos necesarios para asegurar que pegue.



**Temporarily remove frame from wall to reinforce strips. Peel frame as shown.**

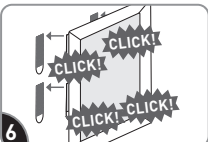
Retire temporalmente el marco de la pared para asegurarlo. Retire el marco como se indica.



**Press each strip on wall for 30 sec.**

Presione firmemente cada tira en la pared por 30 segundos.

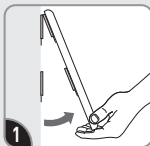
**Wait 1 hour for adhesive to build.**  
Espere 1 hora para que el adhesivo pegue correctamente.



**Align strips. Press frame until each pair of strips clicks.**

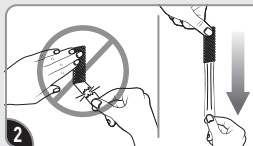
Alinee las tiras. Presione al marco hasta que cada par de tiras haga clic.

## REMOVE RETIRE



**Grab bottom corners and peel frame from wall. Do not pull straight off.**

Agarre las esquinas inferiores del marco y jale de la pared. No tire hacia afuera.



**Never pull away from wall. Stretch strips slowly against the wall at least 6 inches to release.**  
Nunca jale horizontalmente la tira. Estire la tira lentamente contra la pared por lo menos 15 cm para soltar.

### Limited Warranty/Limitation of Liability (USA)

Product is free from manufacturing defects. If defective, 3M will replace or refund at 3M's option. 3M is not liable for any loss or damage, whether direct, indirect, incidental or consequential.

command.com/howtouse

1720ES