

- **Not recommended on rough surfaces, such as cement board, brick or rough-sawn wood.**
- **Failure to follow instructions carefully may cause damage.**

No recomendado usar en superficies rugosas, como cemento, ladrillo o madera sin terminar. El no seguir las instrucciones pueden causar daños.

17301CLRAW-ES  
command.com

**▲ CAUTION:** Do not hang over beds or on wallpaper. Do not hang valuable or irreplaceable items or framed pictures. Apply 15° to 125°F. Holds -20° to 125°F.

**Limited Warranty and Limitation of Liability**  
(For product sold in USA): This product will be free from manufacturing defects. If defective, your exclusive remedy shall be, at 3M's option, product replacement or refund. 3M will not be liable for any loss or damage arising from this product, whether direct, indirect, special, incidental or consequential.

Clips made in Mexico. Strips made in U.S.A.

Dist. by 3M, Construction and Home Improvements Markets Division.  
3M Center, St. Paul, MN 55144  
1-800-934-7355 command.com

3M and Command are trademarks of 3M.  
© 2015, 3M. All rights reserved  
34-8717-5325-6

**▲ PRECAUCIÓN:** No cuelgue sobre camas o utilice en pared tapiz. No cuelgue artículos valiosos o irremplazables o imágenes con marco. Aplicar entre -9° y 50°C. Sujeta entre -20° y 50°C.

**Garantía limitada y límite de responsabilidad**  
(para producto vendido en E.U.A.): Este producto no tendrá defectos de fabricación. Si tiene defectos, su única solución será, a opción de 3M, el reemplazo del producto o el reembolso del precio de compra. 3M no será responsable de ninguna pérdida o daño que se deriven de este producto, ya sea directos, indirectos, especiales, fortuitos o resultantes.

Clips fabricados en México. Tiras fabricadas en Estados Unidos.  
Importado por: 3M México S.A. de C.V. Av. Santa Fe, No. 190 Col. Santa Fe, Del. Álvaro Obregón, México D.F., C.P. 01210-3M Costa Rica S.A. Sita. Rosa de Santo Domingo, Heredia - 3M Perú S.A. Canaval y Moreyra 641, San Isidro Lima, Perú RUC: 20100119227-3M Panamá S.A. Via Ricardo J. Altara, Panamá-3M Colombia S.A. Av. El Dorado No. 75-93 Bogotá, D.C.-3M Chile Sita Isabel 1001, Providencia, CAC: 600-300-3436  
3M y Command son marcas registradas de 3M Company.  
D.R. ©3M 2015

### Clips can be reused with Command® Outdoor Small Refill Strips.

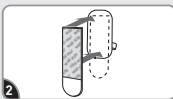
Los clips se pueden volver a usar con las tiras de exteriores pequeñas de repuesto Command®.

#### APPLY APLICAR



**1** Works best on smooth surfaces. Apply to a clean and dry surface. To clean, use a dry cloth to remove dirt. Do not use household cleaners.

Funciona mejor en superficies lisas. Aplique en una superficie limpia y seca. Para limpiar use un paño seco para quitar la suciedad. No utilice limpiadores de uso doméstico.



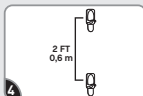
**2** Separate strips. Remove blue liner. Apply adhesive to clip.

Separe las tiras. Retire el protector azul. Presione el adhesivo en el clip.



**3** Remove black liner. Press firmly to surface for 30 seconds per clip.

Retire el protector negro. Presione cada clip a la pared por 30 segundos.



**4** Use one clip for every 2 feet of lights.

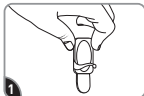
Use un clip para 0,6 m de extensión de luces.



**5** Wait 1 hour before hanging lights.

Esperar 1 hora antes de colgar las extensiones de luces.

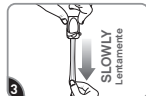
#### REMOVE RETIRAR



**1** Gently hold clip in place. Sostenga el clip en su lugar.



**2** Never pull the strip towards you! Always pull straight down. ¡Nunca jale la tira hacia usted! Siempre jale directamente hacia abajo.



**3** Stretch the strip slowly against the wall at least 6 inches to release.

Estire la tira lentamente contra la pared por lo menos 15 cm para soltar.