



Science.  
Applied to Life.™

3M™ ESPE™ RelyX™ Fiber Post 3D

**Für sichere Haftung von  
der Wurzel bis zum Stumpf.**

# In der Hauptrolle: 3M™ ESPE™ RelyX™ Fiber Post 3D.

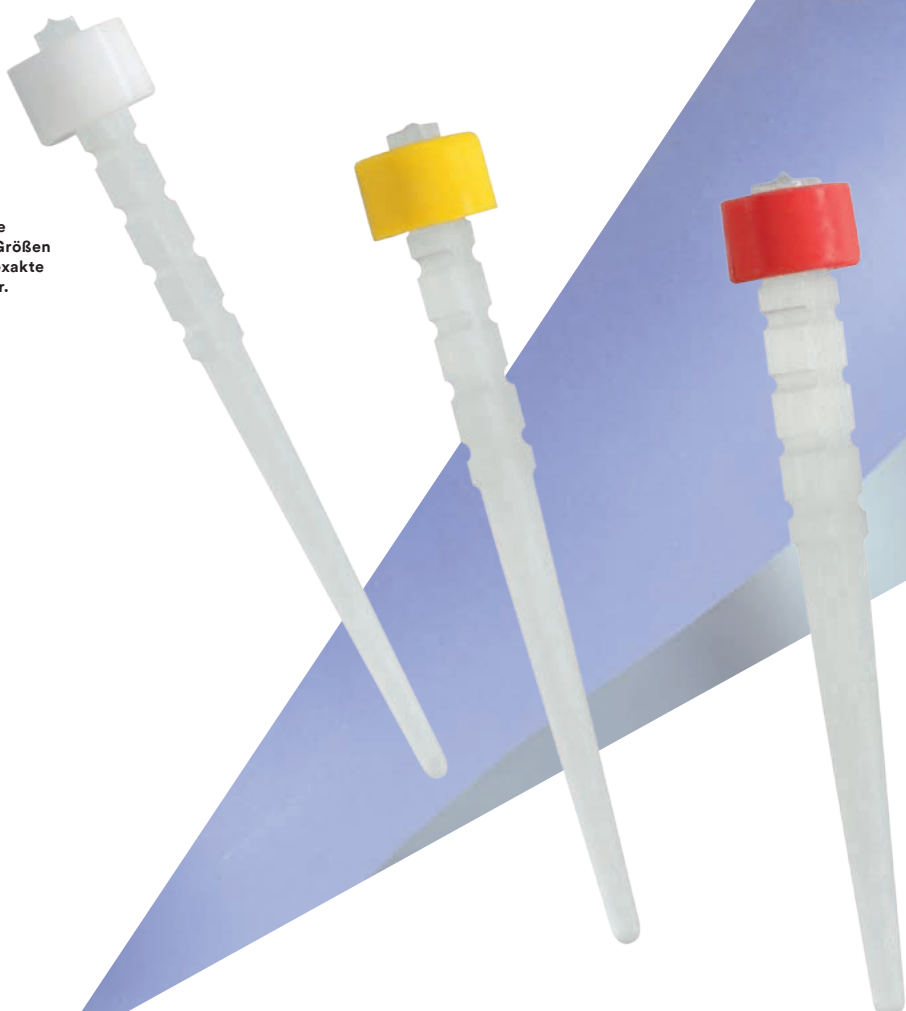
## Für vorhersagbare Ergebnisse – bei weniger Zeitbedarf.

Wir wissen: Die Wurzelbehandlung ist sehr komplex. Je einfacher und zuverlässiger also die postendodontische Versorgung ist, desto besser – sowohl für den Zahnarzt als auch für den Patienten. Die herausragende Lösung von 3M für die Befestigung des Wurzelstifts und den Stumpfaufbau bedeutet in dieser Hinsicht einen großen Schritt vorwärts: Mit deutlich weniger klinischen Schritten und weniger Produkten ermöglicht sie es Ihnen, schneller, leichter und effizienter zu arbeiten.

## Sie brauchen nicht mehr als vier Schritte.

Die Lösung von 3M für die postendodontische Versorgung vereinfacht nicht nur Ihre Arbeit, sondern hilft Ihnen auch, vorhersagbare und solide Ergebnisse zu liefern – von der Wurzel bis zum Stumpf. Alles, was Sie brauchen, ist der neue 3M™ ESPE™ RelyX™ Fiber Post 3D Glasfaserverstärkte Wurzelstift, ergänzt um drei weitere einfach anzuwendende Produkte: 3M™ ESPE™ RelyX™ Unicem 2 Automix Selbstadhäsiver Composite-Befestigungszement, 3M™ ESPE™ Scotchbond™ Universal Adhäsiv und 3M™ ESPE™ Filtek™ Bulk Fill Seitenzahnkomposit.

Diese vier Produkte – jedes von ihnen ein Garant für zuverlässiges und effizientes Arbeiten – haben ein gemeinsames Ziel: Komplexität vereinfachen!



RelyX™ Fiber Post 3D Glasfaserverstärkte Wurzelstifte sind in vier verschiedenen Größen verfügbar. Farbcodierungen stellen die exakte Übereinstimmung mit den Bohrern sicher.



Fünf Bohrergrößen  
(einschließlich eines Universalbohrers).

# Weniger klinische Schritte, wenig



## Wurzelstift

**RelyX™ Fiber Post 3D Glasfaserverstärkter Wurzelstift – mit einzigartigem 3D-Design, das mehr Vertrauen gibt.**

Der RelyX™ Fiber Post 3D baut auf 8 Jahren klinischer Erfahrung mit dem bewährten RelyX™ Fiber Post auf. Jetzt haben wir ihn weiter verbessert, um Ihnen mehr Sicherheit zu geben:

- Höhere mechanische Retention zum Stumpfaufbau-Material dank koronaler 3D-Makro-Retentionen.
- Starke Haftung im Wurzelkanal dank seiner mikroporösen Oberfläche ohne Silanisierungsschritt.\*
- Bessere Kontrolle über die Stiftposition dank exzellenter Röntgenopazität.
- Geringes Risiko von Wurzelfrakturen dank dentinähnlicher Elastizität.
- Ästhetischere Option gegenüber einem Metallstift.

## Zement



**RelyX™ Unicem 2 Automix  
Selbstadhäsiver Composite-Befestigungszement**

RelyX™ Unicem 2 Automix Befestigungszement bietet nicht nur exzellente Haftung, sondern spart Ihnen auch wertvolle Zeit, weil Ätzen, Primern und Bonden entfallen.

Die handliche Automix-Spritze – zusammen mit dem Endo-Tip – ermöglicht es Ihnen, den fertig gemischten Zement direkt von unten nach oben in den Wurzelkanal zu applizieren.

In einer einzigen Anwendung – und praktisch blasenfrei.

\* bei der Verwendung von RelyX Unicem Selbstadhäsiver Composite-Befestigungszement.

# er Produkte.



## Adhäsiv

### Scotchbond™ Universal Adhäsiv

Scotchbond™ Universal sorgt für zuverlässige Haftung des Stumpfaufbau-Materials an der Stift- und Zahnstruktur – ohne Erfordernis eines zusätzlichen Primers.

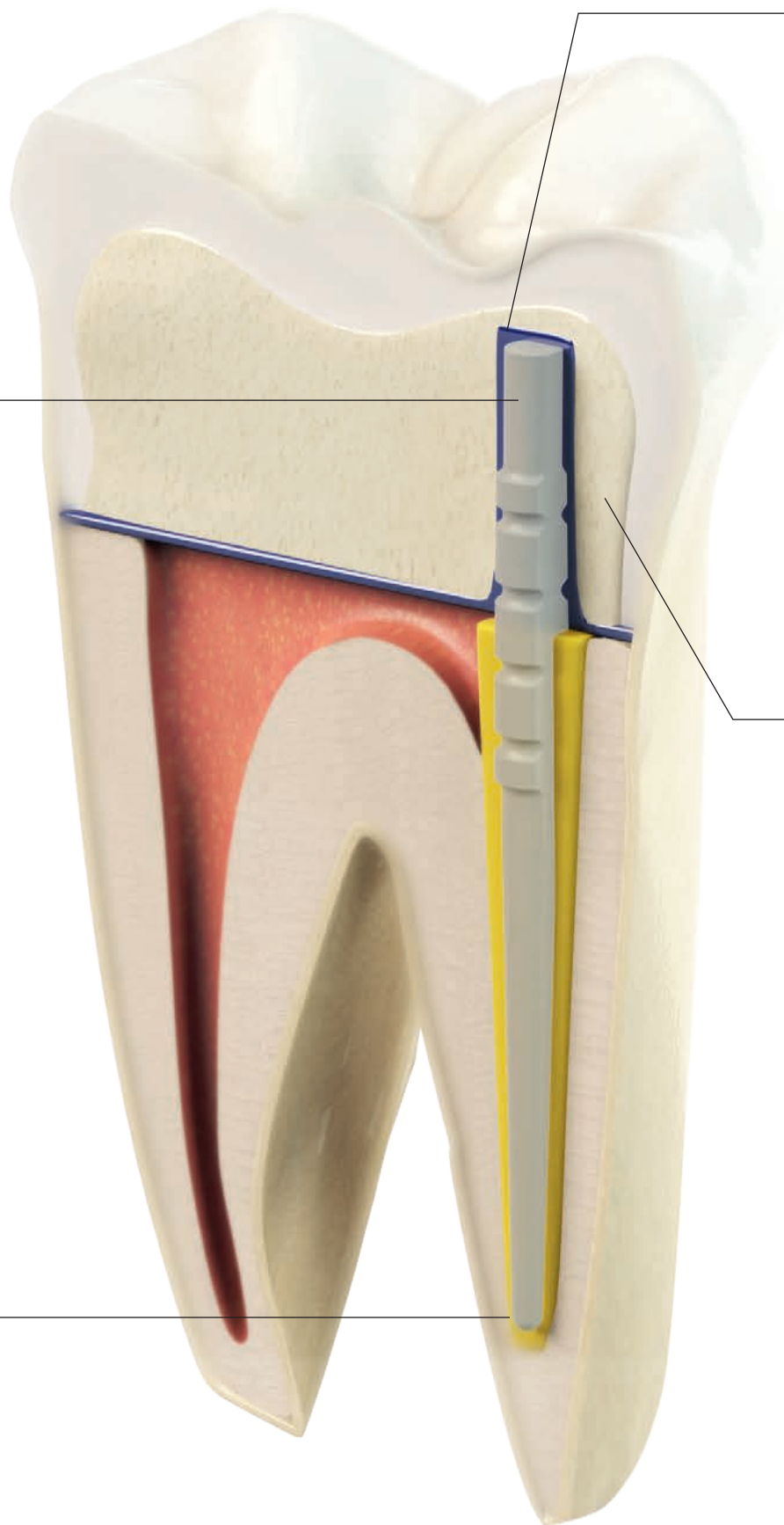
Eine Anwendung genügt – und fertig!



## Stumpf- aufbau

### Filtek™ Bulk Fill Seitenzahnkomposit

Herausragende Material- und Handling-Eigenschaften machen Filtek™ Bulk Fill zu einem bevorzugten Stumpfaufbau-Material, vor allem bei großen Läsionen in Verbindung mit einem Wurzelstift: Das neue Kapseldesign sichert eine blasenfreie Applikation. Das Material ist standfest, zugleich lässt es sich aber auch leicht an die Zahnstruktur und den Wurzelstift anpassen. Zur leichteren Präparation lässt sich das gehärtete Material zudem schleifen wie Dentin. Auch durch die Möglichkeit Schichtstärken bis zu 5 mm sicher auszuhärten, geht der Stumpfaufbau schneller und leichter vonstatten.



## Zement

Der fertig gemischte RelyX™ Unicem 2 Selbstadhäsive Composite-Befestigungszement wird mittels Endo-Tip direkt in den Wurzelkanal appliziert.

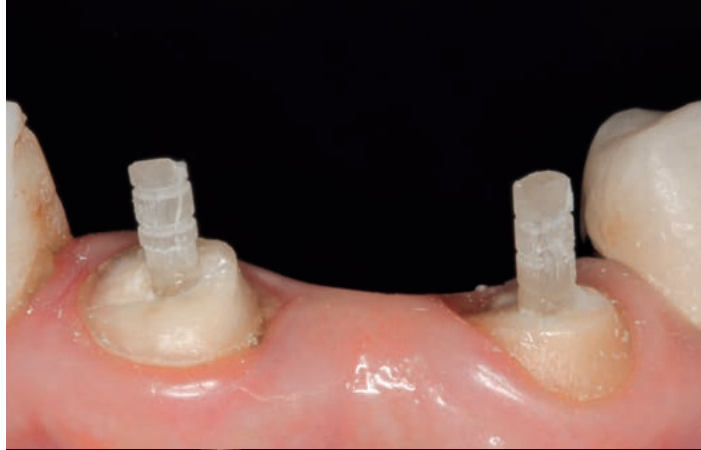
### KLINISCHER TIPP:

Wir empfehlen die Verwendung einer 3M™ ESPE™ Adstringierende Retraktionspaste in Fällen, bei denen beim Einsetzen des Wurzelstifts und beim Stumpfaufbau ein Feuchtigkeitsmanagement erforderlich ist.



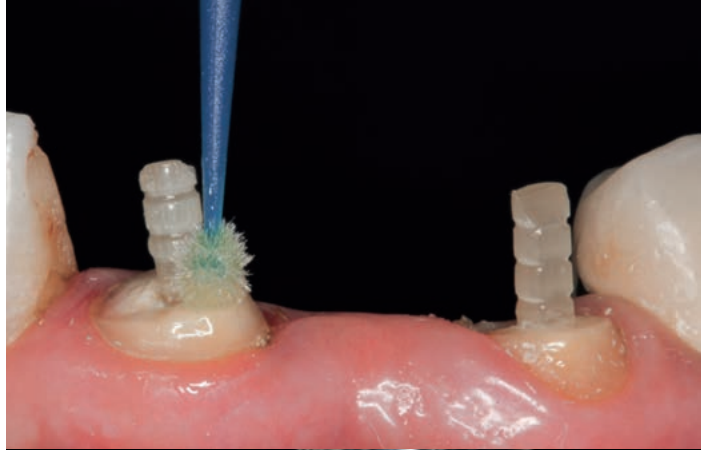
## Wurzelstift

RelyX™ Fiber Post 3D Glasfaserverstärkte Wurzelstifte werden in den Wurzelkanal eingesetzt. Eine Vorbehandlung ist nicht erforderlich.



## Adhäsiv

Scotchbond™ Universal Adhäsiv wird appliziert. Zusätzlicher Primer ist nicht erforderlich.



## Stumpfaufbau

Aufbau des Stumpfs um den Wurzelstift herum mit Filtek™ Bulk Fill Seitenzahnkomposit.



**Wurzelstift und Stumpfaufbau nach der finalen Präparation.**



## Bestellinformationen

Art.-Nr.	Produktinformation
<b>RelyX™ Fiber Post 3D Glasfaserverstärkter Wurzelstift</b>	
56957	<b>Intro Kit</b> Jeweils 5 RelyX™ Fiber Post 3D in Größe 0 (1,1mm Ø), Größe 1 (1,3 mm Ø), Größe 2 (1,6 mm Ø) und Größe 3 (1,9 mm Ø); 5 Bohrer: Größe 0, 1, 2, 3, Universal
56958	<b>Trial Kit</b> Jeweils 5 RelyX™ Fiber Post 3D in Größe 1 (1,3 mm Ø), Größe 2 (1,6 mm Ø); 3 Bohrer: Größe 1, 2, Universal; 1 Spritze RelyX™ Unicem 2 Automix A2 Universal à 8,5g; 10 Mischkanülen; 10 Endo-Tips
56960	<b>3D Post und Core Kit</b> Jeweils 5 RelyX™ Fiber Post 3D in Größe 1 (1,3 mm Ø), Größe 2 (1,6 mm Ø); 3 Bohrer: Größe 1, 2, Universal; 1 Spritze RelyX™ Unicem 2 Automix A2 Universal à 8,5g; 10 Mischkanülen; 10 Endo-Tips; 20 Kapseln Filtek™ Bulk Fill Seitenzahnkomposit A3 à 0,2g (je 20); 1 Flasche Scotchbond™ Universal-Klebstoff (5ml)
<b>3D Refill Packungen</b>	
56948	10 RelyX™ Fiber Posts 3D Größe 0 (1,1mm Ø)
56949	10 RelyX™ Fiber Posts 3D Größe 1 (1,3 mm Ø)
56950	10 RelyX™ Fiber Posts 3D Größe 2 (1,6 mm Ø)
56951	10 RelyX™ Fiber Posts 3D Größe 3 (1,9 mm Ø)
56873	1 RelyX™ Fiber Post Bohrer – Größe 0 (1,1 mm Ø)
56864	1 RelyX™ Fiber Post Bohrer – Größe 1 (1,3 mm Ø)
56865	1 RelyX™ Fiber Post Bohrer – Größe 2 (1,6 mm Ø)
56866	1 RelyX™ Fiber Post Bohrer – Größe 3 (1,9 mm Ø)
56867	1 RelyX™ Fiber Post Bohrer – Universalbohrer
<b>RelyX™ Unicem 2 Automix Selbstadhäsiver Composite-Befestigungszement</b>	
<b>Refill Packungen</b>	
56846	<b>Refill Packung Farbe A2 Universal</b> 1 Spritze à 8,5g, 15 Mischkanülen (Standard), 5 Mischkanülen (breit), 5 Endo-Tips
56847	<b>Refill Packung Farbe A3 Opak</b> 1 Spritze à 8,5g, 15 Mischkanülen (Standard), 5 Mischkanülen (breit), 5 Endo-Tips
56848	<b>Refill Packung Farbe Transluzent</b> 1 Spritze à 8,5g, 15 Mischkanülen (Standard), 5 Mischkanülen (breit), 5 Endo-Tips
<b>Value Packungen</b>	
56849	<b>Value Packung Farbe A2 Universal</b> 3 Spritzen à 8,5g, 30 Mischkanülen (Standard), 20 Mischkanülen (breit), 15 Endo-Tips, 5 Intraoral-Tips
56857	<b>Value Packung Farbe A3 Opak</b> 3 Spritzen à 8,5g, 30 Mischkanülen (Standard), 20 Mischkanülen (breit), 15 Endo-Tips, 5 Intraoral-Tips
56858	<b>Value Packung Farbe Transluzent</b> 3 Spritzen à 8,5g, 30 Mischkanülen (Standard), 20 Mischkanülen (breit), 15 Endo-Tips, 5 Intraoral-Tips
<b>Zubehör</b>	
56851	30 Mischkanülen (Standard)
56856	20 Mischkanülen (breit)
56855	15 Automix-Endo-Tips
56852	15 Automix-Intraoral-Tips
<b>Scotchbond™ Universal Adhäsiv</b>	
41254	<b>Intro Kit Flasche</b> 1 Flasche à 5 ml, 50 Einweg-Mischschalen, 50 Einweg-Pinsel, 1 Spritze Scotchbond™ Universal Ätzgel à 3 ml, 25 Applikationskanülen für Ätzgel, 7 Step-by-Step Karten, Gebrauchsanleitung
41258	<b>Refill Flasche</b> 1 Flasche à 5 ml

Art.-Nr.	Produktinformation	
<b>Filtek™ Bulk Fill Seitenzahnkomposit</b>		
4864TK	<b>Füllungstherapie Starter Set Kapseln</b> 40 Kapseln à 0,2g in den Farben A2 und A3 (je 20), 5,0 ml Flasche Scotchbond™ Universal, 10 3M™ ESPE™ Sof-Lex™ Finierräder, 10 3M™ ESPE™ Sof-Lex™ Polierräder, 1 Mandrel RA, Technische Anleitung, Gebrauchsanleitungen	
4863TK	<b>Füllungstherapie Starter Set Spritzen</b> 2 Spritzen à 4g in den Farben A2 und A3 (je 1), 5,0 ml Flasche Scotchbond™ Universal, 10 Sof-Lex™ Finierräder, 10 Sof-Lex™ Polierräder, 1 Mandrel RA, Technische Anleitung, Gebrauchsanleitungen	
<b>Refill Packung</b>	<b>Art.-Nr.</b>	<b>Art.-Nr.</b>
<b>Farben</b>	<b>Spritzen</b>	<b>Kapseln</b>
	1 Spritze 4g, Technische Anleitung, Gebrauchsanleitungen	20 Kapseln à 0,2g, Technische Anleitung, Gebrauchsanleitungen
A1	4863A1	4864A1
A2	4863A2	4864A2
A3	4863A3	4864A3
B1	4863B1	4864B1
C2	4863C2	4864C2
<b>Filtek™ Bulk Fill fließfähiges Komposit</b>		
<b>Refill Packung</b>	<b>Art.-Nr.</b>	<b>Art.-Nr.</b>
<b>Farben</b>	<b>Spritzen</b>	<b>Kapseln</b>
	2 Spritzen à 2g, 20 Applikationskanülen, Technische Anleitung, Gebrauchsanleitungen	15 Kapseln à 0,2g, Technische Anleitung, Gebrauchsanleitungen
A1	4862A1	4861A1
A2	4862A2	4861A2
A3	4862A3	4861A3
Universal	4862U	4861U
3740T	20 Applikationskanülen	
<b>3M™ ESPE™ Adstringierende Retraktionspaste</b>		
56944	Refill Packung: 25 Kapseln à 0,3g	
56945	Value Packung: 100 Kapseln à 0,3g	
<b>3M™ ESPE™ Elipar™ DeepCure-S LED Polymerisationsgerät Edelstahlvariante</b>		
76975	Lieferumfang: Kabelloses Handstück, Ladestation (230 V), Lithium-Ionen-Akku, 10 mm Lichtleiter, Blendschutzschild	
<b>3M™ ESPE™ Elipar™ DeepCure-L LED Polymerisationsgerät Kunststoffvariante</b>		
76973	Lieferumfang: Handstück (mit eingebautem Lithium-Ionen-Akku), Universalnetzteil mit 5 Adaptern, 10 mm Lichtleiter, Blendschutzschild, 3 Durchhärtescheiben	



3M Deutschland GmbH

Standort Seefeld · ESPE Platz · 82229 Seefeld  
 Freecall: 0800-2753773 · Freefax: 0800-3293773  
 info3mespe@mmm.com · www.3MESPE.de

www.3MESPE.de/FiberPost3D