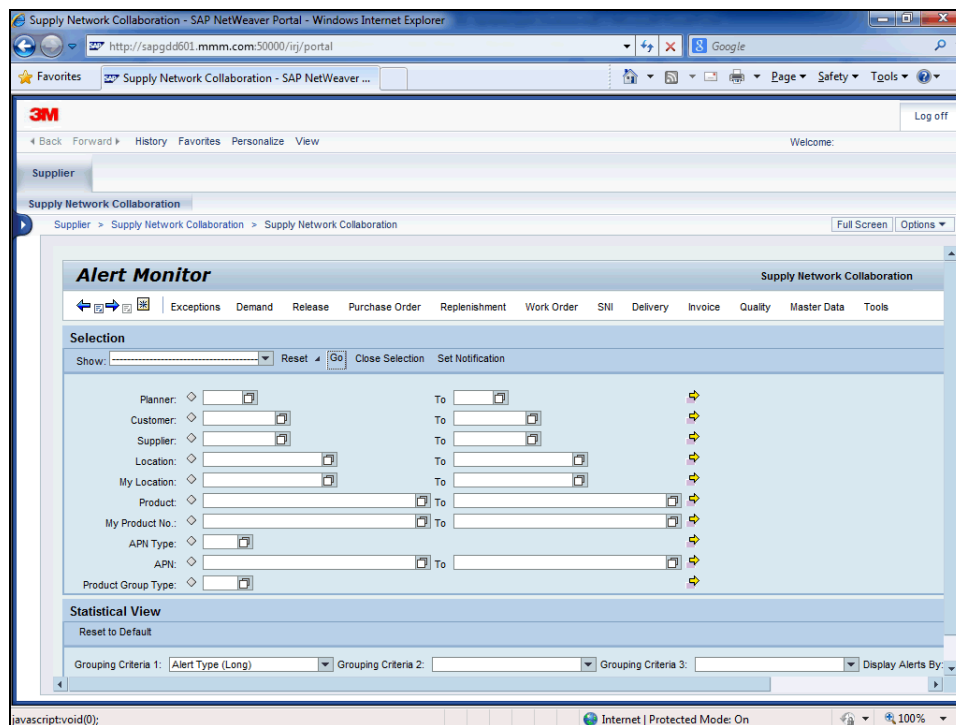
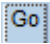


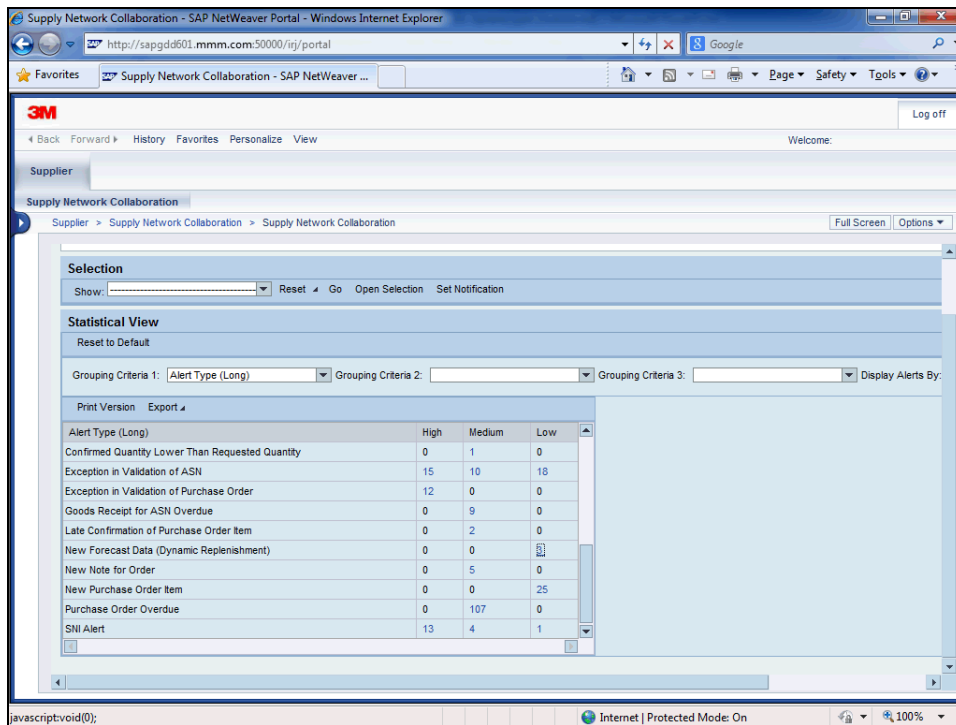
Ingresar y guardar las entradas planificadas del proveedor ES



Step	Action
1.	Luego de iniciar sesión en el sistema de SNC de SAP, aparece el <i>Monitor de alertas</i> . En este ejemplo, deje todos los criterios de <i>Selección</i> en blanco para mostrar todas las alertas.

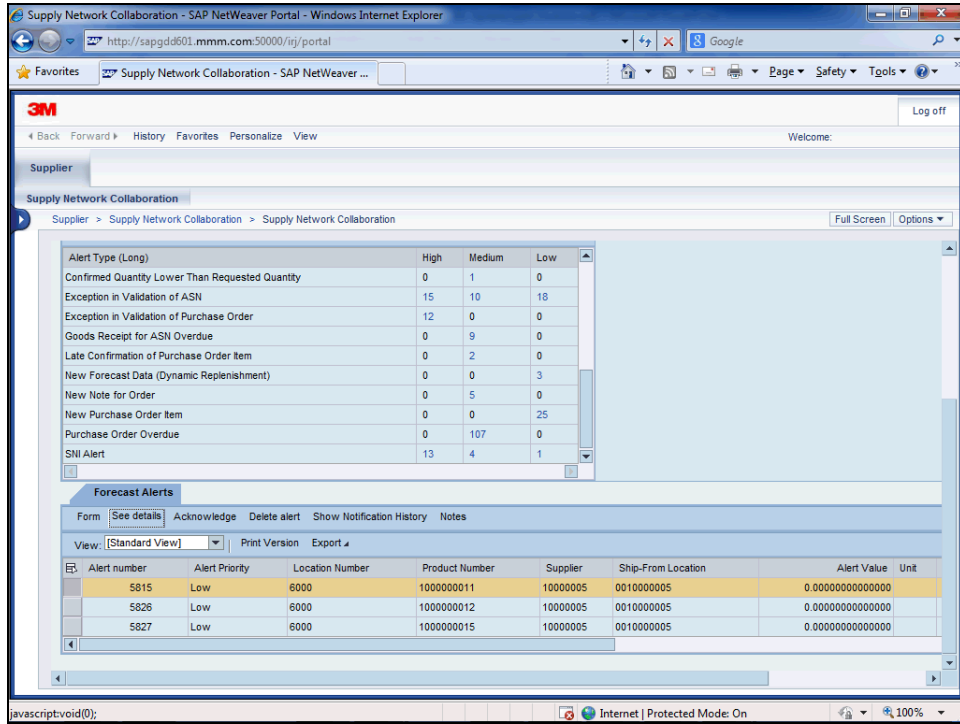


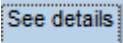
Step	Action
2.	Haga clic en el botón Go . 
3.	Desplácese hacia abajo para ver las Alertas.
4.	Haga clic en la barra de desplazamiento Vertical .

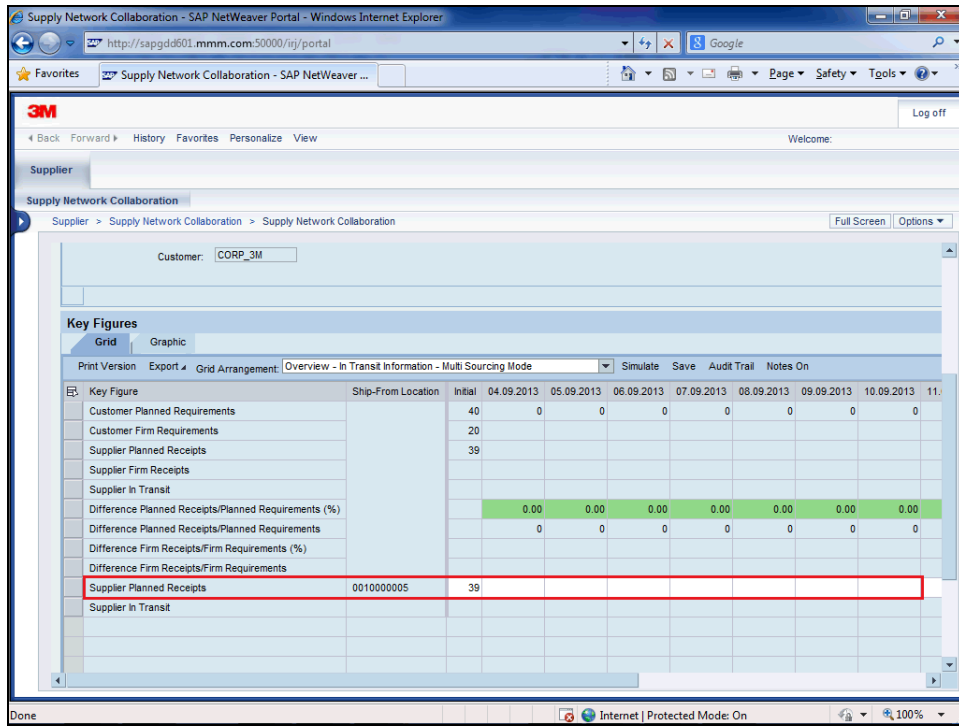
Step	Action
5.	En la sección <i>Vista estadística</i> (Statistical View), desplácese hasta Nuevos datos del pronóstico (New Forecast Data). Para ver los datos del pronóstico, haga clic en el enlace de número de la columna de status Tipo de alerta (Alert Type): Alta (High), Media (Medium) o Baja (Low).
6.	Haga clic en la barra de desplazamiento Vertical .
7.	En este ejemplo, hay 3 elementos en Baja y no hay ningún elemento en Alta o Media .



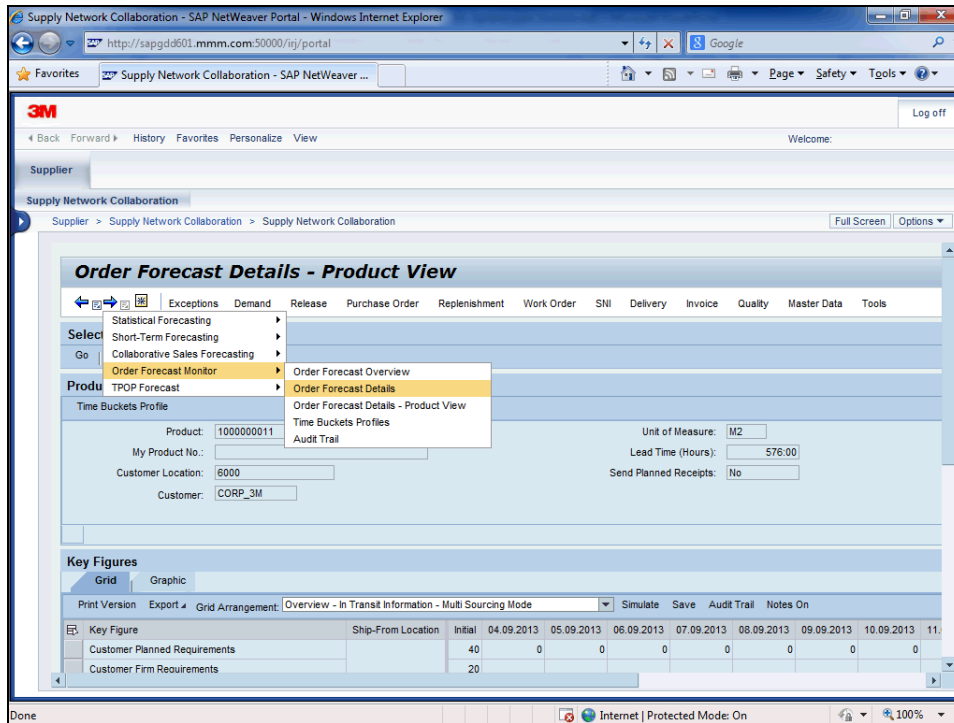
Step	Action
8.	Haga clic en el objeto 3 . 
9.	Desplácese hacia abajo para ver la lista de las nuevas alertas de previsión.
10.	Localice y seleccione la alerta de previsión que desea ver.
11.	Haga clic en el encabezado de fila. 

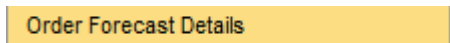


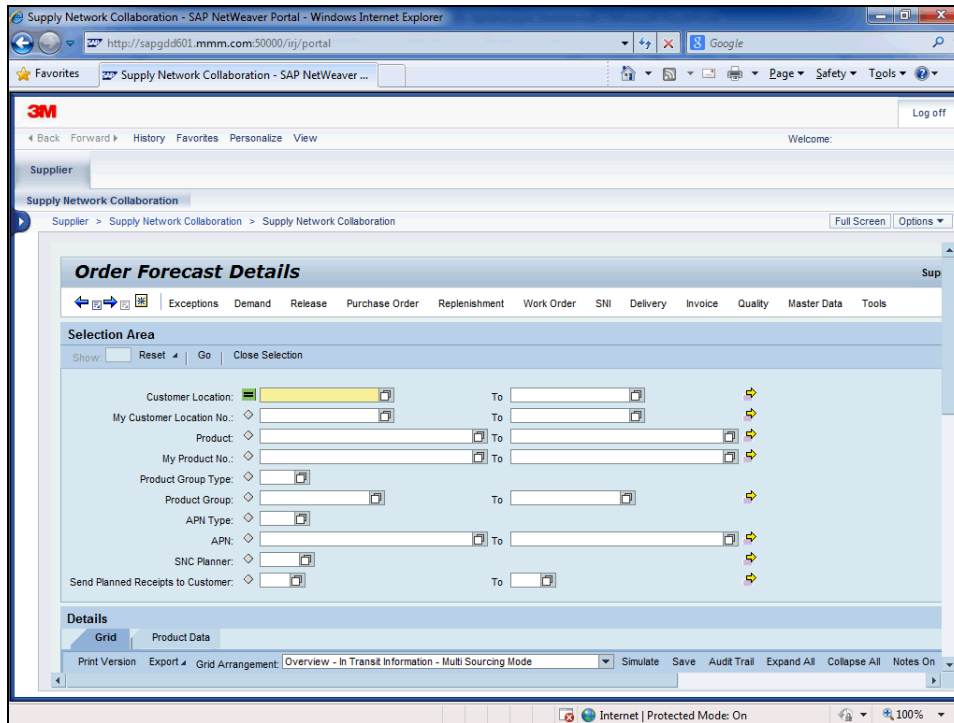
Step	Action
12.	Haga clic en el botón See details . 
13.	Se mostrarán las entradas planificadas del proveedor . Desplácese nuevamente hacia arriba a la parte superior de la pantalla.










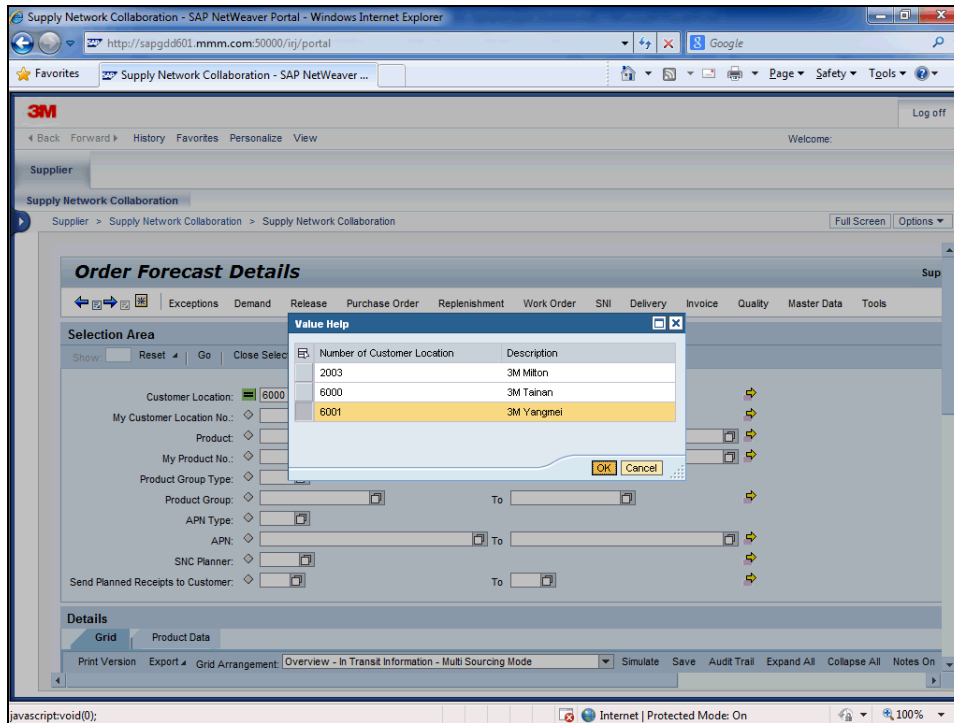
Step	Action
14.	Haga clic en la barra de desplazamiento Vertical .
15.	Haga clic en el menú Demand . Demand ▾
16.	Haga clic en el menú Order Forecast Monitor . Order Forecast Monitor ▸




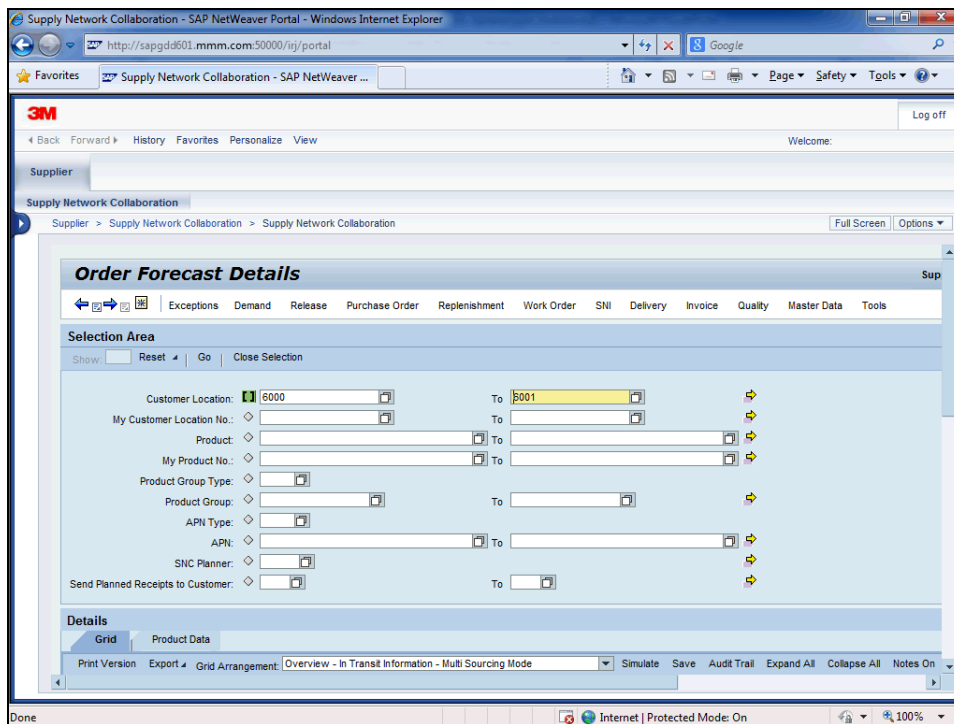
Step	Action
17.	Haga clic en el menú Order Forecast Details . 
18.	Ingrese los criterios de selección para acotar la lista de entradas planificadas del Proveedor para mostrar. En este ejemplo, muestre las entradas planificadas para Taiwán.

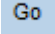


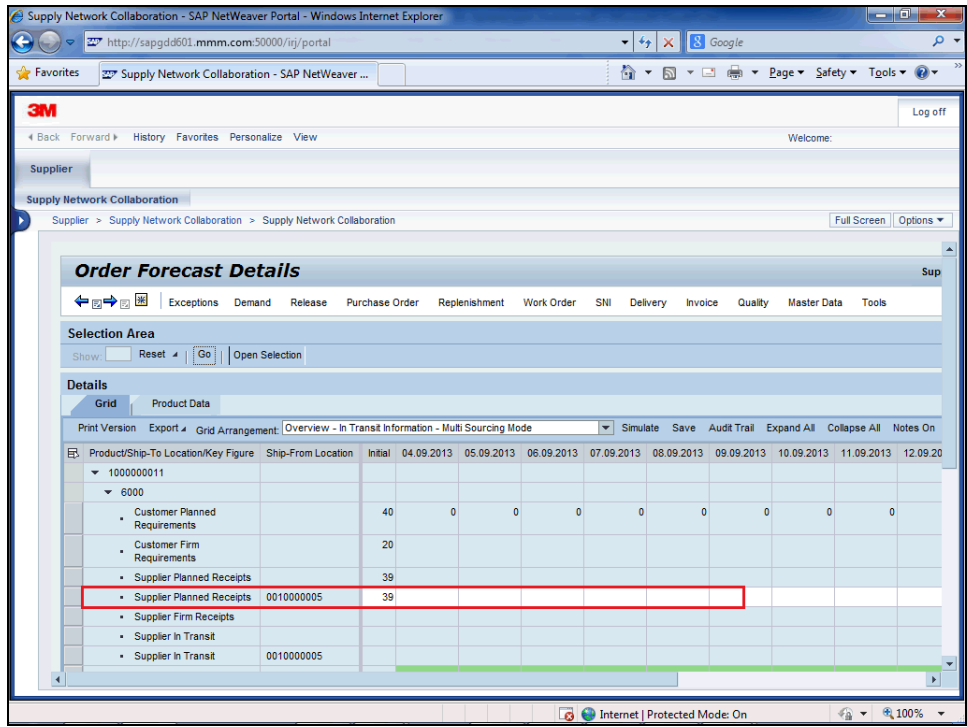
Step	Action
19.	Haga clic en el campo Customer Location . 
20.	Haga clic en el botón que se encuentra a la derecha del campo Customer Location . 
21.	Haga clic en el encabezado de fila. 
22.	Haga clic en el botón OK . 
23.	Haga clic en el campo To . 
24.	Haga clic en el botón que se encuentra a la derecha del campo To . 
25.	Haga clic en el encabezado de fila. 



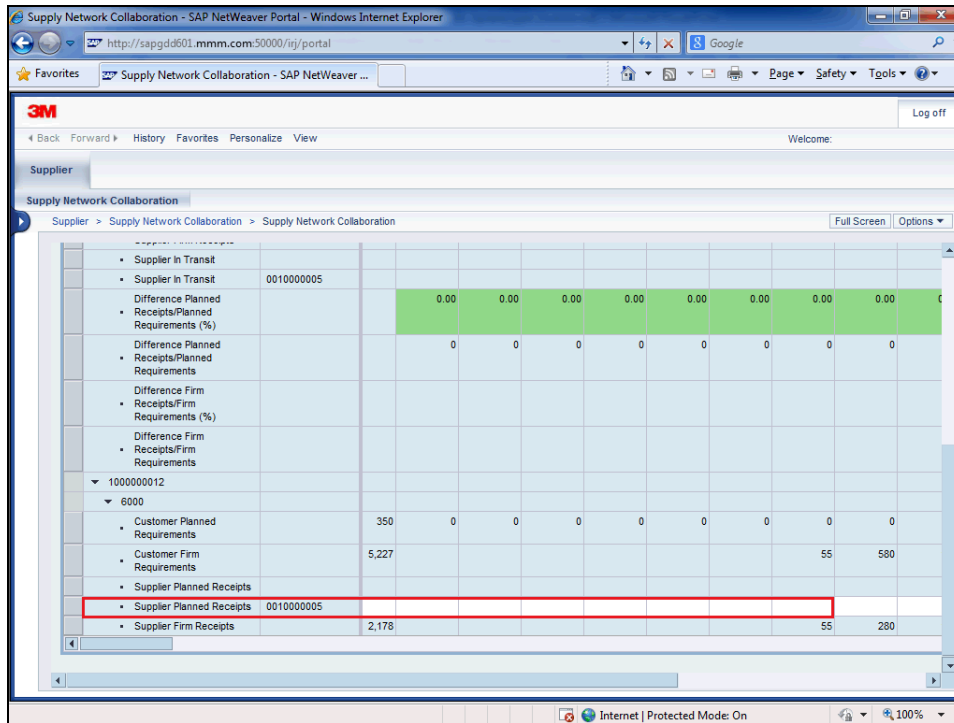
Step	Action
26.	Haga clic en el botón OK . 



Step	Action
27.	Haga clic en el botón Go . 
28.	Los resultados se mostrarán según los criterios de selección. Desplácese hacia abajo para ver información de más ubicaciones.



Step	Action
29.	Haga clic en la barra de desplazamiento Vertical .



Step	Action
30.	Ha completado esta actividad. End of Procedure.