

Failure to follow instructions carefully
may cause damage.
Save instructions or visit command.com

Si no sigue las instrucciones
pueden producirse daños. Guarde las
instrucciones o visite command.com



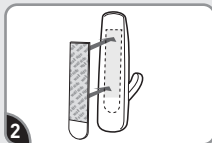
17002-4ES
command.com

APPLY APLICAR



1
Clean surface with rubbing alcohol.
Do not use household cleaners.

Limpie la superficie con alcohol
isopropil. No utilice limpiadores de
uso doméstico.



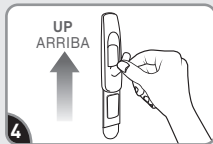
2
Remove red liner. Press adhesive
to hook.

Retire el protector rojo.
Presione el adhesivo en el gancho.



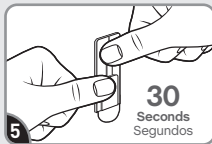
3
Remove black liner. Press to wall
for 10 seconds.

Retire el protector negro.
Presione a la pared por 10 segundos.



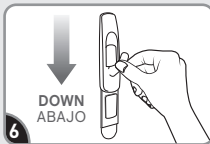
4
To ensure adhesive hold, slide
hook up and off.

Para garantizar la sujeción
adhesiva, deslice el gancho hacia
arriba para sacarlo.



5
Press base firmly for 30 seconds.

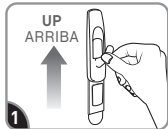
Presione la base firmemente por
30 segundos.



6
Slide hook back on. Wait 1 hour
before use.

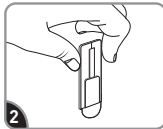
Coloque el gancho de nuevo,
deslizándolo hacia abajo. Espere
1 hora antes de usar.

REMOVE RETIRAR



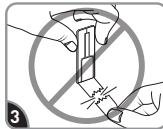
1
Slide hook up and off.

Deslice el gancho hacia
arriba para sacarlo.



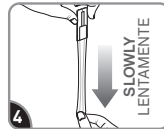
2
Gently hold mounting
base in place.

Sostenga la base de
montaje en su lugar.



3
Never pull the strip
towards you! Always pull
straight down.

¡Nunca jale la tira hacia
usted! Siempre jale
directamente hacia abajo.



4
Stretch the strip slowly
against the wall at least
6 inches to release.

Estire la tira lentamente
contra la pared por lo
menos 15 cm para soltar.

Hooks can be reused with Command® Small Refill Strips.

Los ganchos se pueden volver a usar con las tiras pequeñas de repuesto Command®.

▲ CAUTION: Do not hang over beds or
on wallpaper. Do not hang valuable or
irreplaceable items or framed pictures.
Use indoors 50°-105°F.

**Limited Warranty and Limitation of
Liability** (for product sold in USA): This
product will be free from manufacturing
defects. If defective, your exclusive remedy
shall be, at 3M's option, product
replacement or refund. 3M will not be liable
for any loss or damage arising from this
product, whether direct, indirect, special,
incidental or consequential.

▲ PRECAUCIÓN: No cuelgue sobre camas o utilice en papel tapiz. No cuelgue artículos valiosos
o irremplazables o imágenes con marco. Uso en interiores 10° a 40° C

Garantía limitada y límite de responsabilidad (para
producto vendido en E.U.A.): Este producto no tendrá
defectos de fabricación. Si tiene defectos, su única
solución será, a opción de 3M, el reemplazo del
producto o el reembolso del precio de compra. 3M no
será responsable de ninguna pérdida o daño que se
deriven de este producto, ya sea directos, indirectos,
especiales, fortuitos o resultantes.