

Failure to follow instructions carefully  
may cause damage.  
Save instructions or visit [command.com](http://command.com)

Si no sigue las instrucciones  
pueden producirse daños. Guarde las  
instrucciones o visite [command.com](http://command.com)



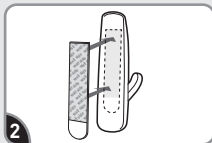
17001-4ES  
[command.com](http://command.com)

## APPLY APLICAR



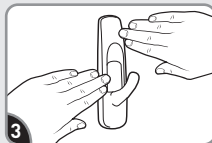
**1**  
**Clean surface with rubbing alcohol.**  
**Do not use household cleaners.**

Limpie la superficie con alcohol  
isopropil. No utilice limpiadores de  
uso doméstico.



**2**  
**Remove red liner. Press adhesive  
to hook.**

Retire el protector rojo.  
Presione el adhesivo en el gancho.



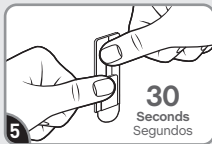
**3**  
**Remove black liner. Press to wall  
for 10 seconds.**

Retire el protector negro.  
Presione a la pared por 10 segundos.

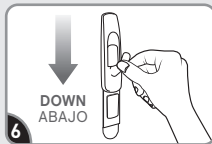


**4**  
**To ensure adhesive hold, slide  
hook up and off.**

Para garantizar la sujeción  
adhesiva, deslice el gancho hacia  
arriba para sacarlo.



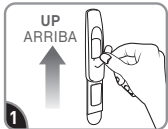
**5**  
**Press base firmly for 30 seconds.**  
Presione la base firmemente por  
30 segundos.



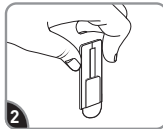
**6**  
**Slide hook back on. Wait 1 hour  
before use.**

Coloque el gancho de nuevo,  
deslizándolo hacia abajo. Espere  
1 hora antes de usar.

## REMOVE RETIRAR



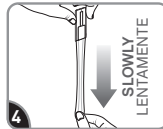
**1**  
**Slide hook up and off.**  
Deslice el gancho hacia  
arriba para sacarlo.



**2**  
**Gently hold mounting  
base in place.**  
Sostenga la base de  
montaje en su lugar.



**3**  
**Never pull the strip  
towards you! Always pull  
straight down.**  
¡Nunca jale la tira hacia  
usted! Siempre jale  
directamente hacia abajo.



**4**  
**Stretch the strip slowly  
against the wall for at least  
12 inches to release.**  
Estire la tira lentamente  
contra la pared por lo  
menos 30 cm para soltar.

### Hooks can be reused with Command® Medium Refill Strips.

Los ganchos se pueden volver a usar con las tiras medianas de repuesto Command®.

**▲ CAUTION:** Do not hang over beds or  
on wallpaper. Do not hang valuable or  
irreplaceable items or framed pictures.  
Use indoors 50°-105°F.

**Limited Warranty and Limitation of  
Liability** (for product sold in USA): This  
product will be free from manufacturing  
defects. If defective, your exclusive remedy  
shall be, at 3M's option, product  
replacement or refund. 3M will not be liable  
for any loss or damage arising from this  
product, whether direct, indirect, special,  
incidental or consequential.

**▲ PRECAUCIÓN:** No cuelgue sobre camas o utilice en papel tapiz. No cuelgue artículos valiosos  
o irremplazables o imágenes con marco. Uso en interiores 10° a 40°C

**Garantía limitada y límite de responsabilidad** (para  
producto vendido en E.U.A.): Este producto no tendrá  
defectos de fabricación. Si tiene defectos, su única  
solución será, a opción de 3M, el reemplazo del  
producto o el reembolso del precio de compra. 3M no  
será responsable de ninguna pérdida o daño que se  
deriven de este producto, ya sea directos, indirectos,  
especiales, fortuitos o resultantes.