

Failure to follow instructions carefully may cause damage. Save instructions or visit command.com

Si no sigue las instrucciones pueden producirse daños.
Guarde las instrucciones o visite command.com



17604-HWES
command.com

APPLY APLICAR



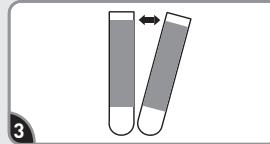
1 Clean surface with isopropyl rubbing alcohol. Do not use household cleaners.

Limpie la superficie con alcohol isopropil. No utilice limpiadores de uso doméstico.

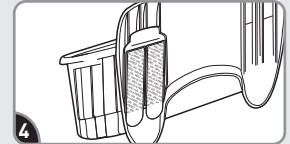


2 Slide both bases into place on back of caddy until they snap. Arrow at top of mounting base should be pointing down.

Deslice ambas bases en su lugar en la parte posterior del soporte hasta que encajen. La flecha de la parte superior de la base de montaje debe estar apuntando hacia abajo.

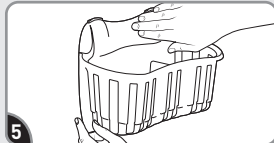


3 Separate strips.
Separe las tiras.



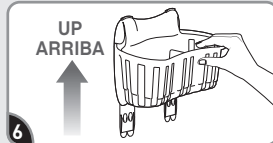
4 Remove red liner. Apply two strips to each mounting base.

Quite el protector rojo. Aplique dos tiras en cada base de montaje.



5 Remove black liners. Press caddy to surface for 10 sec.

Quite los protectores negros. Presione el soporte hacia la superficie durante 10 segundos.



6 To ensure adhesive hold, slide caddy up to remove.

Para garantizar que el adhesivo se fije, deslice el soporte hacia arriba para quitarlo.



7 Press each base firmly for 30 sec. Wait 1 hour before use.

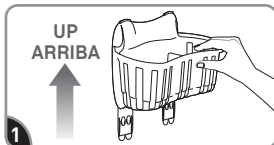
Presione cada base firmemente por 30 segundos. Espere 1 hora antes de usar.



8 Slide caddy down until it snaps into place.

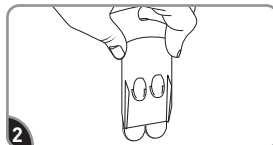
Deslice el soporte hacia abajo hasta que encaje en su lugar.

REMOVE RETIRAR



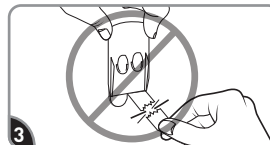
1 Slide caddy up to remove.

Deslice el soporte hacia arriba para quitarlo.



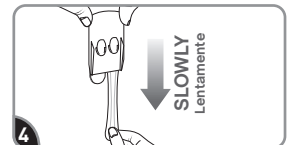
2 Hold mounting base gently in place.

Sostenga la base de montaje suavemente en su lugar.



3 Never pull strip towards you! Always pull straight down.

¡Nunca jale la tira hacia usted! Siempre jale directamente hacia abajo.



4 Stretch strip slowly against wall at least 15 inches to release.

Extienda la tira lentamente contra la pared por lo menos 38 cm para liberar.

Caddy can be reused with Command® Large Refill Strips.

El soporte se puede reutilizar con tiras grandes de recambio Command®.

▲ CAUTION: Do not hang over beds or on wallpaper. Do not hang valuable or irreplaceable items or framed pictures. Use indoors 50°-105°F.

Limited Warranty and Limitation of Liability (for product sold in USA):

This product will be free from manufacturing defects. If defective, your exclusive remedy shall be, at 3M's option, product replacement or refund. 3M will not be liable for any loss or damage arising from this product, whether direct, indirect, special, incidental or consequential.

▲ PRECAUCIÓN: No cuelgue sobre camas o utilice en pared empapelada. No cuelgue artículos valiosos o irremplazables o imágenes con marco. Uso en interiores 10° a 40°C

Garantía limitada y límite de responsabilidad (para producto vendido en E.U.A.):

Este producto no tendrá defectos de fabricación. Si tiene defectos, su única solución será, a opción de 3M, el reemplazo del producto o el reembolso del precio de compra. 3M no será responsable de ninguna pérdida o daño que se deriven de este producto, ya sea directos, indirectos, especiales, fortuitos o resultantes.