

3M™ 衛生モニタリング製品

3M™ クリーントレース™ ATP測定機器 ルミノメーター UNG3

3M™ クリーントレース™ ATP測定用試薬 UXL100

3M™ クリーントレース™ 水中ATP測定用試薬 AQT200



Innovative
that **Enable** Solutions
Food Safety



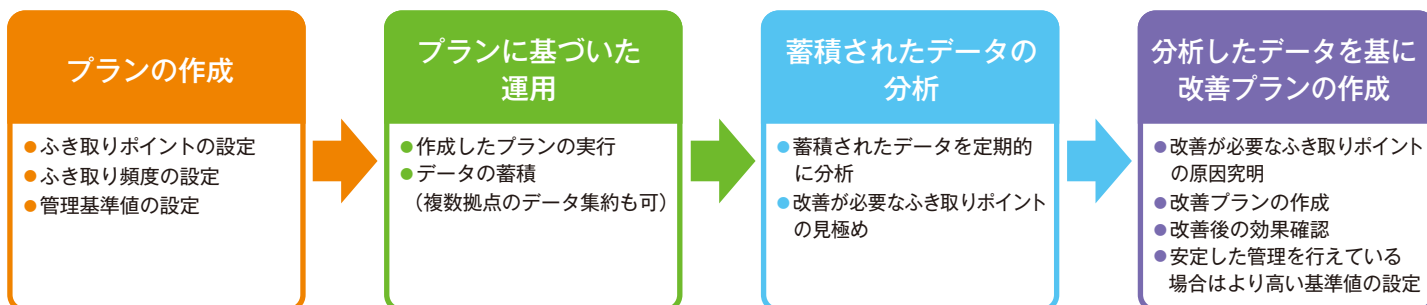
3M

ATPを指標とした3M™ 衛生モニタリング製品

見えない汚れを見える化へ

洗浄後、表面上はきれいに見えても目に見えない汚れが残っている可能性があります。見えない汚れを検出し、数値化することで、洗浄方法とその結果を適切に評価することができます。このATPシステムを活用することにより、製造ラインや調理器具の洗浄確認に加え、効果的な衛生指導も行うことができます。

【ATP運用イメージ】 継続的な改善を実現することができます。



■特長

操作が簡単

あらかじめスワブが湿っているので、すぐにふき取ることができ、効率的に作業を行うことができます。

安定した結果

バラつきの少ない液体試薬を使用しているので、安定した結果を得ることができます。

水中ATPも測定が可能

1台でふき取り用（器具器材、手指などの測定）と水中用（CIP洗浄後のリンス水などの測定）の2種類の試薬を使用することができます。



3M™ クリーントレース™
ATP測定機器 ルミノメーター UNG3



デモ器も
貸し出し
可能です



3M™ クリーントレース™
ATP測定用試薬 UXL100 (100本入)



3M™ クリーントレース™
水中ATP測定用試薬 AQT200 (100本入)

使用方法



1 ふき取るまたは浸す
(UXL100)



(AQT200)



2 反応させる



3
測定する

データ管理と分析が可能

付属の専用ソフトウェアを使用することにより、経時的なデータ管理と分析を行うことができます。また、結果の『見える化』を実現できます。

データトレンドソフトウェアの活用

【簡単レポート作成】

抽出したいデータを選択することにより、簡単にレポートを作成することができます。ふき取りポイント毎の結果を確認することができ、日々のレポート作成におすすめです。

- UNG3 本体のデータをPCに転送し、抽出したいデータを選択するだけの簡単操作です。
- 現場に紙とペンを持ちこむ必要がありません。
- 現場で書き取ったデータをPCに入力し直す必要がないため、転記ミスを防ぐことができます。



日付	場所	結果	結果	結果
2011/01/01	1号機	合格	合格	合格
2011/01/01	2号機	合格	合格	合格
2011/01/01	3号機	合格	合格	合格
2011/01/01	4号機	合格	合格	合格
2011/01/01	5号機	合格	合格	合格
2011/01/01	6号機	合格	合格	合格
2011/01/01	7号機	合格	合格	合格
2011/01/01	8号機	合格	合格	合格
2011/01/01	9号機	合格	合格	合格
2011/01/01	10号機	合格	合格	合格
2011/01/01	11号機	合格	合格	合格
2011/01/01	12号機	合格	合格	合格
2011/01/01	13号機	合格	合格	合格
2011/01/01	14号機	合格	合格	合格
2011/01/01	15号機	合格	合格	合格
2011/01/01	16号機	合格	合格	合格
2011/01/01	17号機	合格	合格	合格
2011/01/01	18号機	合格	合格	合格
2011/01/01	19号機	合格	合格	合格
2011/01/01	20号機	合格	合格	合格
2011/01/01	21号機	合格	合格	合格
2011/01/01	22号機	合格	合格	合格
2011/01/01	23号機	合格	合格	合格
2011/01/01	24号機	合格	合格	合格
2011/01/01	25号機	合格	合格	合格
2011/01/01	26号機	合格	合格	合格
2011/01/01	27号機	合格	合格	合格
2011/01/01	28号機	合格	合格	合格
2011/01/01	29号機	合格	合格	合格
2011/01/01	30号機	合格	合格	合格
2011/01/01	31号機	合格	合格	合格
2011/01/01	32号機	合格	合格	合格
2011/01/01	33号機	合格	合格	合格
2011/01/01	34号機	合格	合格	合格
2011/01/01	35号機	合格	合格	合格
2011/01/01	36号機	合格	合格	合格
2011/01/01	37号機	合格	合格	合格
2011/01/01	38号機	合格	合格	合格
2011/01/01	39号機	合格	合格	合格
2011/01/01	40号機	合格	合格	合格
2011/01/01	41号機	合格	合格	合格
2011/01/01	42号機	合格	合格	合格
2011/01/01	43号機	合格	合格	合格
2011/01/01	44号機	合格	合格	合格
2011/01/01	45号機	合格	合格	合格
2011/01/01	46号機	合格	合格	合格
2011/01/01	47号機	合格	合格	合格
2011/01/01	48号機	合格	合格	合格
2011/01/01	49号機	合格	合格	合格
2011/01/01	50号機	合格	合格	合格
2011/01/01	51号機	合格	合格	合格
2011/01/01	52号機	合格	合格	合格
2011/01/01	53号機	合格	合格	合格
2011/01/01	54号機	合格	合格	合格
2011/01/01	55号機	合格	合格	合格
2011/01/01	56号機	合格	合格	合格
2011/01/01	57号機	合格	合格	合格
2011/01/01	58号機	合格	合格	合格
2011/01/01	59号機	合格	合格	合格
2011/01/01	60号機	合格	合格	合格
2011/01/01	61号機	合格	合格	合格
2011/01/01	62号機	合格	合格	合格
2011/01/01	63号機	合格	合格	合格
2011/01/01	64号機	合格	合格	合格
2011/01/01	65号機	合格	合格	合格
2011/01/01	66号機	合格	合格	合格
2011/01/01	67号機	合格	合格	合格
2011/01/01	68号機	合格	合格	合格
2011/01/01	69号機	合格	合格	合格
2011/01/01	70号機	合格	合格	合格
2011/01/01	71号機	合格	合格	合格
2011/01/01	72号機	合格	合格	合格
2011/01/01	73号機	合格	合格	合格
2011/01/01	74号機	合格	合格	合格
2011/01/01	75号機	合格	合格	合格
2011/01/01	76号機	合格	合格	合格
2011/01/01	77号機	合格	合格	合格
2011/01/01	78号機	合格	合格	合格
2011/01/01	79号機	合格	合格	合格
2011/01/01	80号機	合格	合格	合格
2011/01/01	81号機	合格	合格	合格
2011/01/01	82号機	合格	合格	合格
2011/01/01	83号機	合格	合格	合格
2011/01/01	84号機	合格	合格	合格
2011/01/01	85号機	合格	合格	合格
2011/01/01	86号機	合格	合格	合格
2011/01/01	87号機	合格	合格	合格
2011/01/01	88号機	合格	合格	合格
2011/01/01	89号機	合格	合格	合格
2011/01/01	90号機	合格	合格	合格
2011/01/01	91号機	合格	合格	合格
2011/01/01	92号機	合格	合格	合格
2011/01/01	93号機	合格	合格	合格
2011/01/01	94号機	合格	合格	合格
2011/01/01	95号機	合格	合格	合格
2011/01/01	96号機	合格	合格	合格
2011/01/01	97号機	合格	合格	合格
2011/01/01	98号機	合格	合格	合格
2011/01/01	99号機	合格	合格	合格
2011/01/01	100号機	合格	合格	合格

【定期的なデータ集計と分析の一例】

■合格率の分析

ふき取りポイントの中での合格、注意、不合格の割合をグラフにし、改善が必要なふき取りポイントを見極めることができます。これに基づき現場指導を行い、改善された結果を簡単に見比べることができます。



改善前

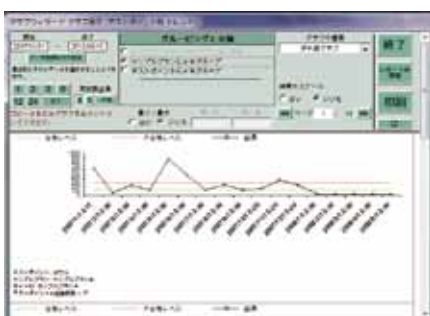


改善後

■トレンド分析

気になるふき取りポイントを選択し、経時での変化を確認することができます。このような変化を見ることにより、そのポイントの傾向が見えてきます。また、突発的なバラつきが見られた場合には、その日の洗浄方法での問題点の発見に役立ちます。他にも、季節変動を掴むことにより、今後起こり得る問題を予測することも可能です。

安定した結果が得られている場合には、より一層の衛生管理向上を目指し、基準値の見直しを行うこともできます。



一定基準値での事例



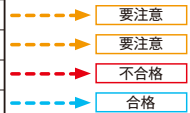
基準値の見直しを行った事例



3M™ クリーントレース™ ATP測定用機器および試薬を使用した場合の運用方法 (例)

検査結果の基準例
検査結果

検査対象	測定値	合格 (Pass)	要注意 (Caution)	不合格 (Fail)
包丁 (刃)	224	200 以下	201 ~ 399	400 以上
まな板 (肉、魚用)	335	300 以下	301 ~ 599	600 以上
調理用器具 (お玉、しゃもじ)	352	150 以下	151 ~ 299	300 以上
作業者の手	753	1000 以下	1001 ~ 1999	2000 以上



3M™ クリーントレース™ ATP測定用機器および試薬を使用した場合の検査基準表 (例)

検査対象 (表面)	合格	要注意	不合格	サンプル採取方法
作業者の手	1000 以下	1001~1999	2000 以上	手のひら、指、指の間
包丁 (刃)	200 以下	201~399	400 以上	包丁の刃の両面から採取
まな板 (一般、野菜用)	200 以下	201~399	400 以上	まな板の中央部分の100cm ² (横10cm X 縦10cm)
まな板 (肉、魚用)	300 以下	301~599	600 以上	まな板の中央部分の100cm ² (横10cm X 縦10cm)
ステンレス製容器 (ボウル、バット、保存容器)	200 以下	201~399	400 以上	器の中央部の100cm ²
樹脂製容器 (ボウル、バット、保存容器)	300 以下	301~599	600 以上	器の中央部の100cm ²
調理台	300 以下	301~599	600 以上	作業台中央部100cm ² (横10cm X 縦10cm)
シンク (流し)	500 以下	501~999	1000 以上	シンク台の底部分の角100cm ²
取っ手 (冷蔵庫、電子レンジ、オープン、扉)	300 以下	301~599	600 以上	取っ手の内側と外側全体
調理用器具 (お玉、しゃもじ)	150 以下	151~299	300 以上	食べ物に触れる部分 (両面)

検査対象 (水質)	合格	要注意	不合格	サンプル採取方法
飲用水 (ミネラルウォーター、地下水、浄水器、水道)	100 以下			飲用水 25ml 以上から採取
洗浄用水	150 以下			洗浄用水 25ml 以上から採取

参照: 3M™ Clean-Trace™ NG Luminometer の衛生迅速モニタリング効果確認及びガイドライン提示、昌原大学校 2009.11 ソウル市内の主要ホテルの衛生実態調査と ATP 結果の関係についての分析研究、中央大学校食品工学科、1 中央大学校医薬食品大学院、2 韓国保健産業振興院

*ATPふき取り検査は食品衛生検査指針 微生物編 2004 (厚生労働省監修) にも記載されています。

3M™ クリーントレース™ ATP測定機器 ルミノメーター UNG3 仕様

検出方式	光電子増倍管による光子計数方式	言語	21ヶ国語対応
バッテリー駆動時間	約 48 時間 (連続使用)	データメモリー	5000 件
	バッテリーレベル表示機能付	外形寸法	約 205mm × 85mm × 60mm
充電時間	2~2.5 時間	重量	約 400g
電源	リチウムイオン電池		

3M™ クリーントレース™ データトレンドングソフトウェア動作に必要なパソコン要件

	CPU	メモリ	インターフェイス
Windows® XP	300MHz以上	64MB以上 RAM	USB
Windows Vista®, Windows® 7	1GHz以上	512MB以上 RAM	USB

●上記要件は本ソフトウェアの正常な動作を保証するものではなく、上記要件を満たしている場合でもご使用のパソコン環境によってはソフトウェアが正常に動作しない場合があります。

試薬の有効期限・保管条件・廃棄方法

3M™ クリーントレース™ ATP測定用試薬 UXL100: 製造より10ヶ月。2~8℃(冷蔵)で保管してください。21℃以下でアルミホイルの包装で輸送および保管された場合、28日間は使用可能です。

3M™ クリーントレース™ 水中ATP測定用試薬 AQT200: 製造より12ヶ月。2~8℃(冷蔵)で保管してください。25℃以下でアルミホイルの包装で輸送および保管された場合、2ヶ月間は使用可能です。

各自自治体の規定に従い廃棄してください。

製品名	製品番号	入目/箱	メーカー希望小売価格 / 箱 (税別)
3M™ クリーントレース™ ATP測定機器 ルミノメーター UNG3	UNG3	1台/箱	—
3M™ クリーントレース™ ATP測定用試薬 UXL100	UXL100	100本/箱	¥22,000
3M™ クリーントレース™ 水中ATP測定用試薬 AQT200	AQT200	100本/箱	¥37,000

- 発注単位は箱単位です。
- 製品名、製品番号、価格は予告なく改訂することがあります。
- 注意事項、保証、保管などの詳細は製品添付の説明書を参照してください。

お取り扱い販売店

3M, Clean-Trace, クリーントレースは3M社の商標です。

Windows, Windows Vistaは米国Microsoft Corporationの米国およびその他の国における登録商標です。



スリーエム ヘルスケア株式会社
フードセーフティ製品部

<http://www.mmm.co.jp/microbiology/index.html>

Please Recycle. Printed in Japan
Copyright © 2013 3M. All Rights Reserved.
MIC-045-E (1113) PN

カスタマーコールセンター

製品についてのお問い合わせはナビダイヤルで

0570-011-321

ナビダイヤル®市内通話料金でご利用いただけます。

受付時間/8:45~17:15 月~金(土・日・祝・年末年始は除く)