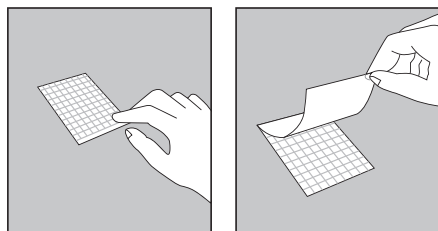


3M™ Petrifilm™ Plates

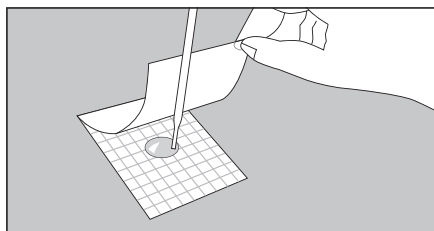
3M™ ペトリフィルム™ 培地

直接スタンプ法と空中落下細菌測定法

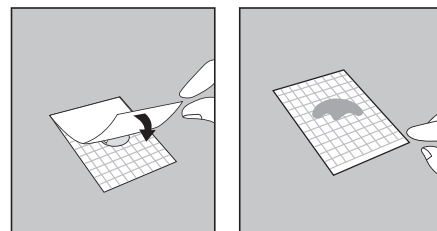
●測定前の準備



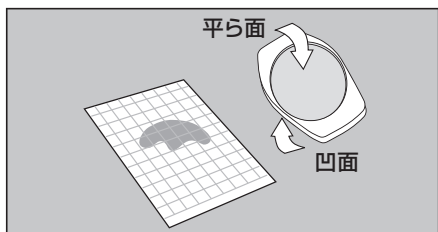
1 平らな台の上にプレートを置きます。



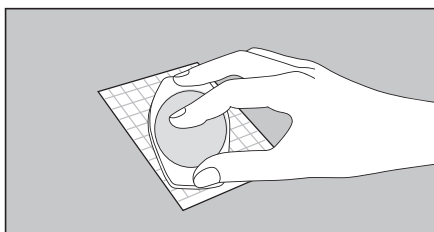
2 上部フィルムを持ち上げて1mlの滅菌生理食塩水などを下部フィルムの中心に接種します。(YMプレートではLetheen Brothのご使用をおすすめします。)



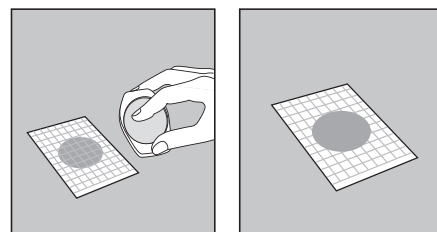
3 上部フィルムをかぶせます。



4 プラスチック製の専用スプレッダーをフィルムの上から置きます。
*ACプレートでは、凹面を下にして
*CC、EC、RCC、EBプレートでは、平らな面を下にして
*YM、RYM、STX、RACプレートでは、それぞれ専用のスプレッダーをご使用ください。



5 上から軽く押し、試料を均一に広がめます。スプレッダーをひねったり、すべらせないでください。



6 スプレッダーをとり、ゲル化されるまで待ちます。
ゲル化時間

プレート種類	時間
AC	30分
CC、EC、RCC、EB、YM、RYM	1~2時間
STX、RAC*	3日間

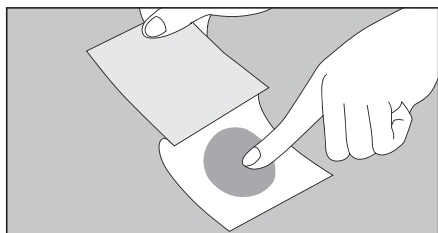
*RACプレートを直接スタンプ法で使用する場合はゲル化時間になります。空中落下細菌測定に使用する場合は、ゲル化時間は1日以上となります。

ゲル化したプレートの保存

密封容器に入れ遮光して2-8℃で冷蔵保存		有効保存期間
AC		2週間
CC、EC、RCC、EB、YM、STX、RAC		1週間
RYM		1日

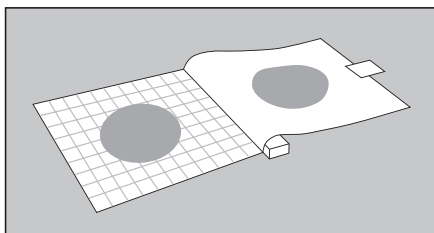
●測定手順

A. 直接スタンプ法



- ①ゲル化したペトリフィルムの上部フィルムを広げます。
- ②上部フィルムを調べたい表面につけ、もう一度フィルムを閉じた後、培養します。

B. 空中落下細菌測定



- ①クリップなどを用いてゲル化したペトリフィルムをはさみ、テープで上部フィルムを固定します。
- ②約15分間広げたま放置した後、培養します。

●測定結果

A. 直接スタンプ法

AC、CC、EC、RCC、EB：コロニー数/20cm²中
YM、RYM、STX、RAC：コロニー数/30cm²中

B. 空中落下細菌測定

AC、CC、EC、RCC、EB：コロニー数/40cm²中
YM、RYM、STX、RAC：コロニー数/60cm²中

3M、Petrifilm、ペトリフィルムは3M社の商標です。

3M

スリーエム ジャパン株式会社
フードセーフティ製品部
<http://go.3M.com/foodsafety.jp>

Please Recycle. Printed in Japan
Copyright © 2019 3M. All Rights Reserved.
MIC-003-I(121901)IT

カスタマーコールセンター
製品についてのお問い合わせはナビダイヤルで
0570-011-321
受付時間/8:45~17:15 月~金(土・日・祝・年末年始は除く)