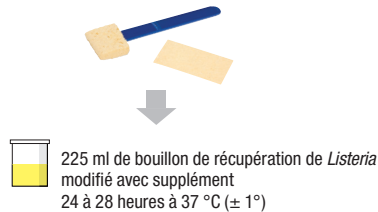


Système de détection moléculaire 3M^{MC}

Guide de référence du protocole pour *Listeria*

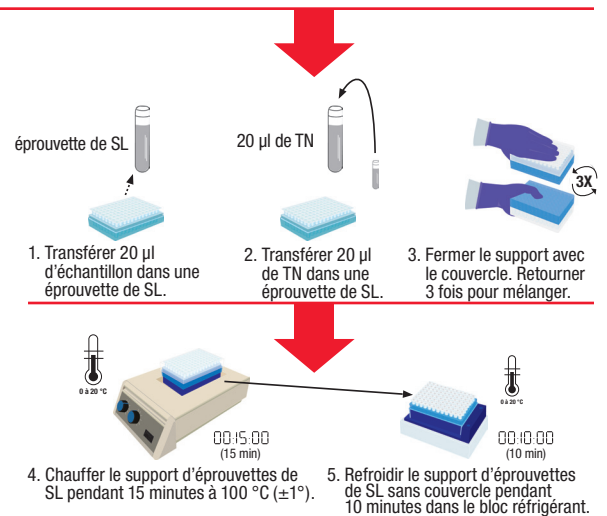
Enrichissement

Environnement (éponge)



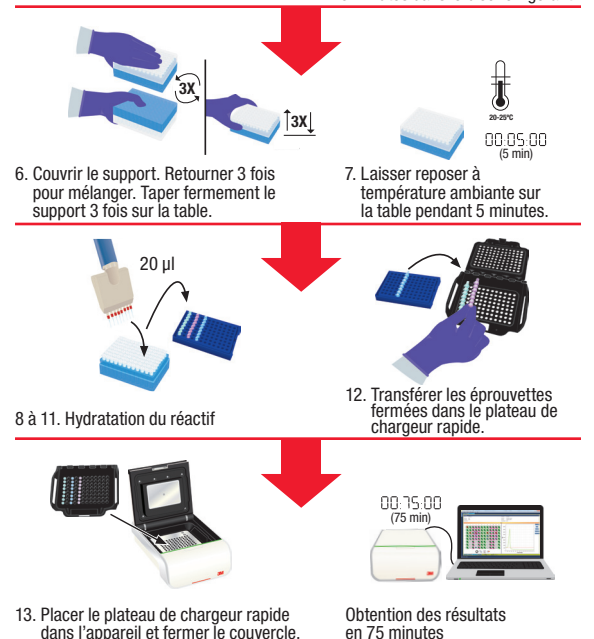
Lyse

1. Transférer 20 µl d'échantillon dans une éprouvette de lyse (SL).
2. Transférer 20 µl de témoin négatif dans une éprouvette de lyse (SL).
3. Mettre le couvercle sur le support d'éprouvettes de SL et retourner le support à l'envers 3 fois pour mélanger.
4. Chauffer le support d'éprouvettes de SL pendant 15 minutes dans le bloc thermique à 100 °C ± 1 °C.
5. Retirer le support d'éprouvettes de SL du bloc thermique et enlever le couvercle. Refroidir le support sur le bloc réfrigérant pendant 10 minutes.
6. Retirer le support du bloc réfrigérant et mélanger 3 fois. Taper le support 3 fois sur la table.
7. Laisser reposer à température ambiante sur la table pendant 5 minutes.



Amplification

8. Transférer 20 µl de lysat de chaque échantillon dans les éprouvettes de réactif. Mélanger en pipettant délicatement de haut en bas 5 fois. Fermer les éprouvettes avec les capuchons.
9. Au besoin, transférer 20 µl de lysat de l'échantillon dans les éprouvettes de TM. Mélanger en pipettant délicatement de haut en bas 5 fois. Fermer les éprouvettes avec les capuchons.
10. Transférer 20 µl de lysat du TN dans une éprouvette de réactif. Mélanger en pipettant délicatement de haut en bas 5 fois. Fermer l'éprouvette avec un capuchon.
11. Transférer 20 µl de lysat du TN dans une éprouvette de témoin de réactif (TR). Mélanger en pipettant délicatement de haut en bas 5 fois. Fermer l'éprouvette avec un capuchon.
12. Transférer les éprouvettes fermées dans le plateau de chargeur rapide.
13. Placer le plateau de chargeur rapide dans l'appareil et fermer le couvercle pour lancer l'analyse.



3M

Sécurité alimentaire
Compagnie 3M Canada
C.P. 5757
London (Ontario) N6A 4T1
Canada
1 800 364-3577
www.3M.com/3MMolecularDetectionSystem

Sécurité alimentaire /Food Safety
3M Center
Building 275-5W-05
St. Paul, MN 55144-1000
É.-U.
1 800 328-6553

3M est une marque de commerce de 3M, utilisée sous licence au Canada. Veuillez recycler. Imprimé au Canada. © 3M, 2012. Tous droits réservés. 1208-02157F

