

NOMAD™ MATOT Suomen 3M Oy



NOMAD TUULIKAAPPIMATOT

Nomad Optima 9900

Paloluokitus; DIN 4102-14/EN
ISO 9239-1 (B1)

- Kovaa kulutusta kestävä alumiiniritilä-matto, jossa kumiset upotteet äänen eristämiseksi
- Paneelin välit piilottavat lian ja kaksois-kuitutäyte kätkee kosteuden
- Koottu ruostumattomilla teräsköysillä, helppo rullata ja puhdistaa
- Saatavana muotoon leikattuna

Käyttökohteet

- Erittäin vilkasliikenteiset sisäänkäynnit; ≥ 5000 ylitystä/päivä
- Soveltuu alueille, joissa ostoskärry- ja trukkiliikennettä

Paino

- 11,3...21,5 kg/m²

Paneelikoot

- 17 x 1 mm
- 22 x 1 mm
- 22 x 2 mm
- 27 x 2 mm

Nomad Modulimatot

Paloluokitus; Tiedot Suomen 3M Oy:stä.

- Pohjaton helposti asennettava moduli-matto. Napautetaan lukkiutuville kiinnityskohdilla toisiinsa, voidaan leikata pistosahalla
- 2,0 mm nappulajalat sallivat veden kulkeutumisen ja haihtumisen maton alta
- Turvallinen liukastumista estävä pinta, joka kaappii tehokkaasti likaa



Optima 9900



Nomad Optima 9900

Nomad 8300

Tyylikäs vinyyli moduliritilämatto

Käyttökohteet

- Vilkasliikenteisten rakennusten sisäänkäynnit, mattosyvennykseen; ≥ 5000 ylitystä/päivä
- Soveltuu jalankulku- ja kärryliikenteelle

Modulikoko

- 30 x 30 cm

Paksuus

- 17,5 mm

Paino

- 9,1 kg/m²

Nomad 8900

- Patentoitu kosteuden ja hienon hiekan kerääminen Nomad Aqua tekstiilipaloilla, tekstiilitäytteenä viisi väri vaihtoehtoa, ks. Nomad Aqua

Käyttökohteet

- Vilkasliikenteisten rakennusten sisäänkäynnit, mattosyvennykseen; ≥ 5000 ylitystä/päivä
- Soveltuu jalankulku- ja kärryliikenteelle

Modulikoko

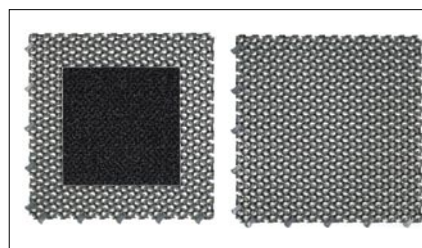
- 30 x 30 cm

Paksuus

- 21,9 mm

Paino

- 10,0 kg/m²

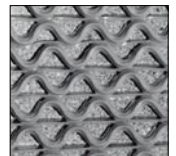


Nomad 8300

Nomad Terra 8000

- Kestävä ja joustava tuulikaappimatto

- Avoin, suuri Z-kuviointi kerää ja kätkee suurenkin soran maton sisään
- Sora on helposti siivottavissa maton alta, eikä kulkeudu eteenpäin sisätiloihin
- Keveytensä vuoksi matto on helppo ravistella ja pestä
- Turvallinen liukastumista estävä pinta
- 100 % vinyyliä
- Helppo asentaa paikalleen, voidaan leikata mattoveitsellä sopivan kokoiseksi



Savenharmaa

Käyttökohteet

- Vilkasliikenteisten rakennusten sisäänkäynnit; ≥ 5000 ylitystä/päivä
- Suunniteltu erityisesti alueille, joissa käytetään sepeliä sekä lika on suurikokoista

Koot

- 60 x 600, 90 x 300, 90 x 600 ja 90 x 900 cm

Paksuus

- 12,0 mm

Paino

- 6,0 kg/m²



Modulimatto 8300 ja 8900

NOMAD™ AQUA TEKSTIILIMATOT**Nomad Aqua 4500**

Paloluokitus; Tiedot Suomen 3M Oy:stä.

- Tekstiilityyppinen sisätilamatto
- Kaksitoimiset kuidut, jotka keräävät tehokkaasti lian sekä veden
- Tyylikäs raidallinen kuviointi, kestävä vinyylipohja pitää maton paikallaan, helppo puhdistaa
- Suunniteltu alhaiseen liikennemäärään; alle 500 ylitystä/päivä

Koot

- 45 x 60, 60 x 90, 90 x 150 ja 120 x 180 cm

Paksuus

Paino

- 7,8 mm

- 3,4 kg/m²

Nomad Aqua 6500

Paloluokitus; Tiedot Suomen 3M Oy:stä.

- Tekstiilityyppinen käytävämatto ruutu-kuviolla
- Kaksitoimiset kuidut, jotka keräävät tehokkaasti lian sekä kosteuden
- Kestävä vinyylipohja pitää maton paikallaan
- Keskivilkas liikenne; 500-1500 ylitystä/päivä

Koot

- 60 x 90, 90 x 150, 90 x 300, 130 x 200, 130 x 300, 130 x 600, 200 x 300, 200 x 1000, 130 x 2000 ja 200 x 2000 cm

Paksuus

Paino

- 9,0 mm

- 4,0 kg/m²

Nomad Aqua 8500

Paloluokitus; DIN 4102-14/EN ISO 9239-1 (B1)

- Tekstiilityyppinen sisätilamatto
- Valmistettu kahdesta erikokoisesta polyamidikuidusta



Aqua 4500

- Erittäin tehokas lian ja veden kerääjä
- Kestävä vinyylipohja pitää maton paikallaan, tyylikäs
- Suunniteltu vilkkaalle liikenteelle; 1500 - 5000 ylitystä/päivä

Koot

- 90 x 150, 130 x 200, 130 x 300, 130 x 600, 200 x 300, 200 x 1000 ja 200 x 2000 cm

Paksuus

Paino

- 8,0 mm

- 3,7 kg/m²

Nomad Aqua 9500

Paloluokitus; DIN 4102-14/EN ISO 9239-1 (B1)

- Seinästä-seinään sisääntulomatto
- Valmistettu kahdesta erikokoisesta polyamidikuidusta
- Epäsäännöllinen silmukkarakennekuviointi kätkee likaa ja kosteutta
- Non-wovenselkämys lattiakiinnitykseen; korkea paloluokitus
- Suositellaan erittäin vilkkaalle liikenteelle, ≥ 5000 ylitystä/päivä

Paksuus

Paino

- 10,0 mm

- 2,7 kg/m²

Rullakoot

- 2 x 20 m

- 4 x 20 m



Nomad Design matot



Aqua 6500

Nomad Design matot

- Yksilölliset kuvapainetut tai yksiväriset tekstiilimatot asiakkaan suunnitelmien mukaan
- Nitriilikumipohja
- Konepestävä

Koko

- Mittatilaus, tiedot Suomen 3M Oy:stä

Nomad Classic Print

- Leikattunukka
- Suunniteltu keskivilkkaalle alueelle; 500 - 1500 ylitystä /päivä

Paksuus

Paino

- 7 mm

- 2,9 kg/m²

Nomad Aqua Print

- Silmukkarakenne
- Suunniteltu vilkkaalle liikenteelle; 1500 - 5000 ylitystä/päivä

Paksuus

Paino

- 7 mm

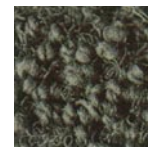
- 3,1 kg/m²



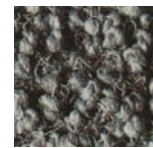
Tummansininen



Tummanvihreä



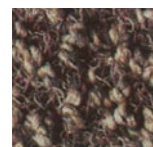
Tummanharmaa



Savenharmaa



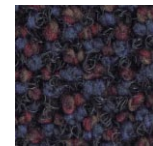
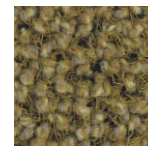
Tummanpunainen



Tummanruskea



Kirkkaanpunainen

Mustikansininen
(vain 9500)

Kullanruskea

Aqua 8500 ja 9500

MYynti JA NEUVONTA

Suomen 3M Oy
Kiinteistönsuojaus- ja hoitotuotteet
PL 90 (Lars Sonckin kaari 6), 02601 ESPOO
Puh: (09) 525 21
Fax: (09) 525 2515
<http://www.3M.com/fi/Kiinteisto>

Tiedustele lisää näistä ja muista 3M matoista!

