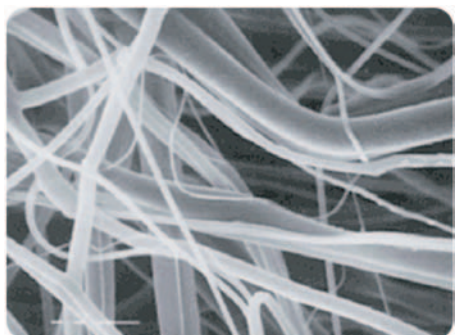




**Confort, calidez y confiabilidad
de la cabeza a los pies**

3M

Cálido, liviano y libertad de movimiento. Eficiencia térmica por peso es la clave.



Los deportistas, trabajadores, las personas en general, que realizan actividades al aire libre, no deben preocuparse porque sus ropas de abrigo restrinjan su libertad de movimiento y productividad en ambientes fríos.

La línea de productos **Thinsulate** Insulation tiene una excepcional eficiencia térmica por peso.

Thinsulate insulation tiene microfibras únicas que son 10x más pequeñas que las fibras de otras aislaciones, lo cual ayuda a que sean mucho más efectivas para atrapar el aire aislado.

Un mayor número de fibras en el mismo espacio permite contener más eficientemente el calor irradiado por el cuerpo.

La línea de productos Thinsulate insulation se ajusta para todo tipo de prendas y ambientes.

Thinsulate Insulation Tipo C: CS-100 / CS 150

- › Composición: 65% Olefina, 35 % Poliester.
- › Ideal para crear prendas de diseño liviano que requieren confort y flexibilidad.
- › Aislación clásica sin volumen.
- › Excelente resistencia a la compresión.
- › Excepcional performance térmica por espesor.
- › Hipoalergénico.

Thinsulate Insulation para calzado: B200

- › Composición: 88% Olefina, 12% Poliester.
- › Su resistencia a la compresión lo hace ideal para calzados que necesitan permanecer cálidos a través de un uso pesado.
- › Una de las aislaciones sintéticas más livianas del mercado.
- › Resistente a la compresión.
- › Excepcional performance térmica por espesor.
- › Las fibras absorben menos del 1 % de su peso cuando están húmedos.
- › Hipoalergénico.

Thinsulate Insulation Tipo G: G100 / G200

- › Composición: 100% Poliester.
- › Ideal para crear prendas suaves, de silueta media con una excelente percepción de calidez.
- › Excepcional eficiencia térmica por peso.
- › Hipoalergénico.
- › Capacidad de resistir lavado industrial siguiendo lineamientos de construcción específicos.

Propiedades Típicas	Espesor (cm)	Peso (g/m ²)	Calidez Clo Intrínico (ic)
CS-100	0,7	105	1,3
CS-150	1,05	157	1,9
B200	0,4	210	0,9
G100	1,3	100	2,2
G200	2	200	3,3



Para mayor información, contactarse con:
Ing. Adriana Varela

3M Argentina
División Salud y Seguridad Ocupacional

Olga Cossetini 1031 - Piso 1° - (C1107CEA) Ciudad de Buenos Aires
Tel.: (011) 4339-2775
e-mail: acvarela@mmm.com