

Implantatlösungen

3M™ ESPE™ MDI

Mini-Dental-Implantate



Minimalinvasive
Prothesenstabilisierung

3M ESPE



Patientenzufriedenheit,
die begeistert



Minimalinvasiv – hoch profitabel

So leicht ist es, Ihre Prothesenpatienten zum Lächeln zu bringen.

Mit schlecht haltenden Zahnprothesen zu leben, war noch nie ein Vergnügen und viele betroffene Patienten sehnen sich nach alter Lebensqualität zurück. Andererseits sind konventionelle Implantatbehandlungen teuer und je nach oraler Situation auch nicht für jeden geeignet. Jetzt können Sie Ihren zahnlosen Patienten endlich den goldenen Mittelweg bieten: 3M™ ESPE™ MDI Mini-Dental-Implantate – eine erschwingliche, einfache und bewährte Lösung zur Prothesenstabilisierung. MDI Mini-Implantate eignen sich speziell für Patienten, die für konventionelle, „große“ Implantate über zu wenig Geld, Zeit oder Knochenmasse verfügen. Trotz der kleinen Durchmesser von minimal 1,8 mm bieten sie sicheren Halt für die Prothese und eine ungleich bessere Lösung als Haftcreme. Und weil die Prozedur schnell und einfach vonstatten geht, ist sie für Ihre Patienten weniger unangenehm – was zugleich weniger Angst vor der Behandlung bedeutet.

Angesichts des weiter boomenden Bedarfs an Zahnprothesen gab es nie einen günstigeren Zeitpunkt, um die minimalinvasive Prothesenstabilisierung in Ihrer Praxis anzubieten. Die unkomplizierte und minimalinvasive Prozedur macht das MDI Behandlungskonzept hoch attraktiv, und dank der niedrigen Kosten werden sich viele ältere Patienten dafür entscheiden. Der demografische Wandel bedeutet einen stetig wachsenden Absatzmarkt für alternative Wege der Prothesenfixation und 3M ESPE MDI gibt Ihnen die Möglichkeit, Ihre Praxis für dieses wachsende Segment zu öffnen – und das mit einer hoch profitablen Lösung, dank geringer Behandlungsdauer bei überschaubaren Materialkosten.

kosteneffizient



Eindrucksvolle Eigenschaften & Vorteile



Vorteile:

- Minimalinvasives Vorgehen
- Häufig kein Knochenaufbau notwendig
- In der Regel Sofortbelastung im Unterkiefer möglich
- Kosteneffizient für die Zahnarztpraxis
- Kostengünstig für den Patienten

Eigenschaften:

- Die Implantate werden in eine kleine Pilotbohrung eingesetzt, nicht in eine volle Osteotomie
- Konstruktiv bedingte, hohe Stabilität der Implantate in weichem wie dichtem Knochen (für die Sofortbelastung wichtig)
- Verschiedene Matrizen für individuelle Retention
- Matrizen ermöglichen bis zu 30° axiale Divergenz zwischen zwei Implantaten
- Ursprüngliche Retention kann durch einfaches Auswechseln eines O-Rings wiederhergestellt werden

Kein Wunder, dass MDI Implantate so beliebt sind.

Das 3M ESPE MDI System hat sich schnell zu einer führenden Marke bei durchmesserreduzierten Implantaten entwickelt. Seine ständig wachsende Beliebtheit bei Zahnärzten und Patienten lässt sich leicht erklären: überzeugende Resultate, erzielt mit minimalem Aufwand.

Indikationen:

- Langfristige Stabilisierung von Totalprothesen
- Langfristige Stabilisierung von Teilprothesen
- Langfristige Fixation kleiner Brücken

Zusätzlich für MDI 2,9 mm Hybrid:

- Langfristige Fixation von Einzelkronen



Schematische Darstellung von 4 Mini-Implantaten

Qualität,
die begeistert





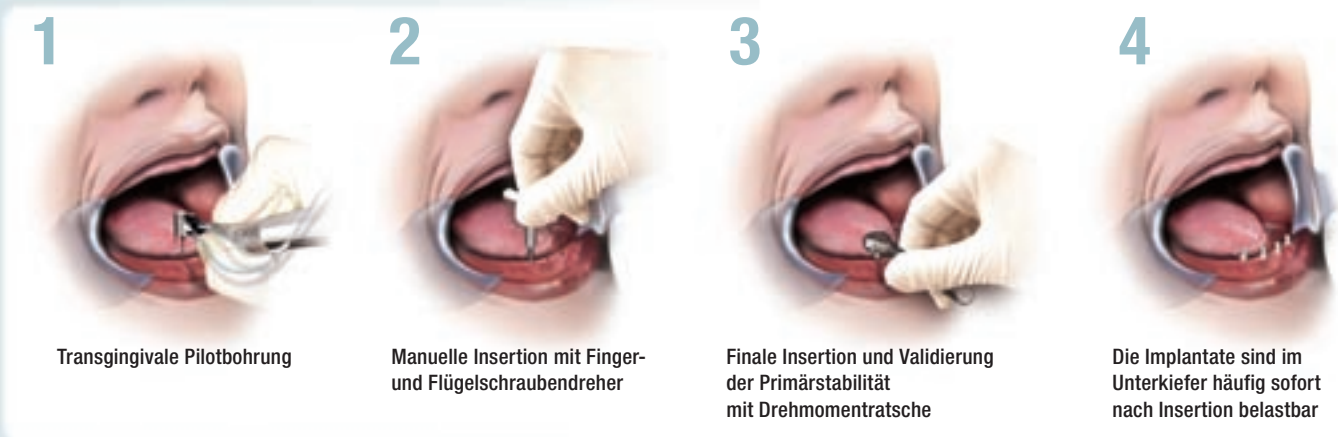
Kleiner Eingriff – großartige Ergebnisse

Wirklich wahr: So leicht können Sie die Lebensqualität Ihrer Patienten verbessern.

3M ESPE MDI Mini-Implantate verändern weltweit das Leben von Prothesenträgern zum Positiven – bei einem Minimum an Schmerzen, Zeitaufwand und Kosten. Die Patienten können morgens in die Praxis kommen, sich die MDI Mini-Implantate in weniger als zwei Stunden einsetzen lassen und noch am gleichen Tag die Vorzüge einer sicher sitzenden Prothese genießen. Mit ihren Implantaten können sie wieder alles, was zuvor schwierig war: normal essen, sich nett unterhalten, unbesorgt lachen und einfach mal nicht an die „Dritten“ denken. Die Prothese bleibt auf Dauer fest an ihrem Platz – und das zu einem erschwinglichen Preis. Kurz: Mit MDI Mini-Dental-Implantaten von 3M ESPE machen Sie aus unzufriedenen Prothesenpatienten eine Erfolgsgeschichte für Ihre Praxis.

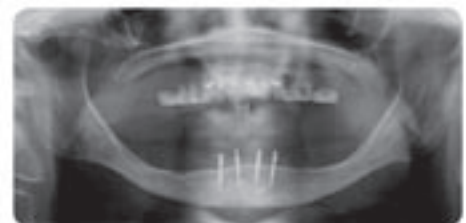
Zufriedene Patienten – sofort.

Mit 3M ESPE MDI können Sie die Lebensqualität eines Patienten praktisch sofort entscheidend verbessern, und Ihre Patienten benötigen meist keinen Knochenaufbau.



Nachgewiesener klinischer Erfolg.

Die beispielhafte Röntgenaufnahme der klinischen Situation 9 Jahre nach Insertion der Implantate zeigt, dass sich MDI Mini-Dental-Implantate von 3M ESPE hinsichtlich Funktion und Knochenreaktion im Lauf der Zeit gut bewähren.



Mit freundlicher Genehmigung von Dr. Raymond Choi, Tustin (Kalifornien)

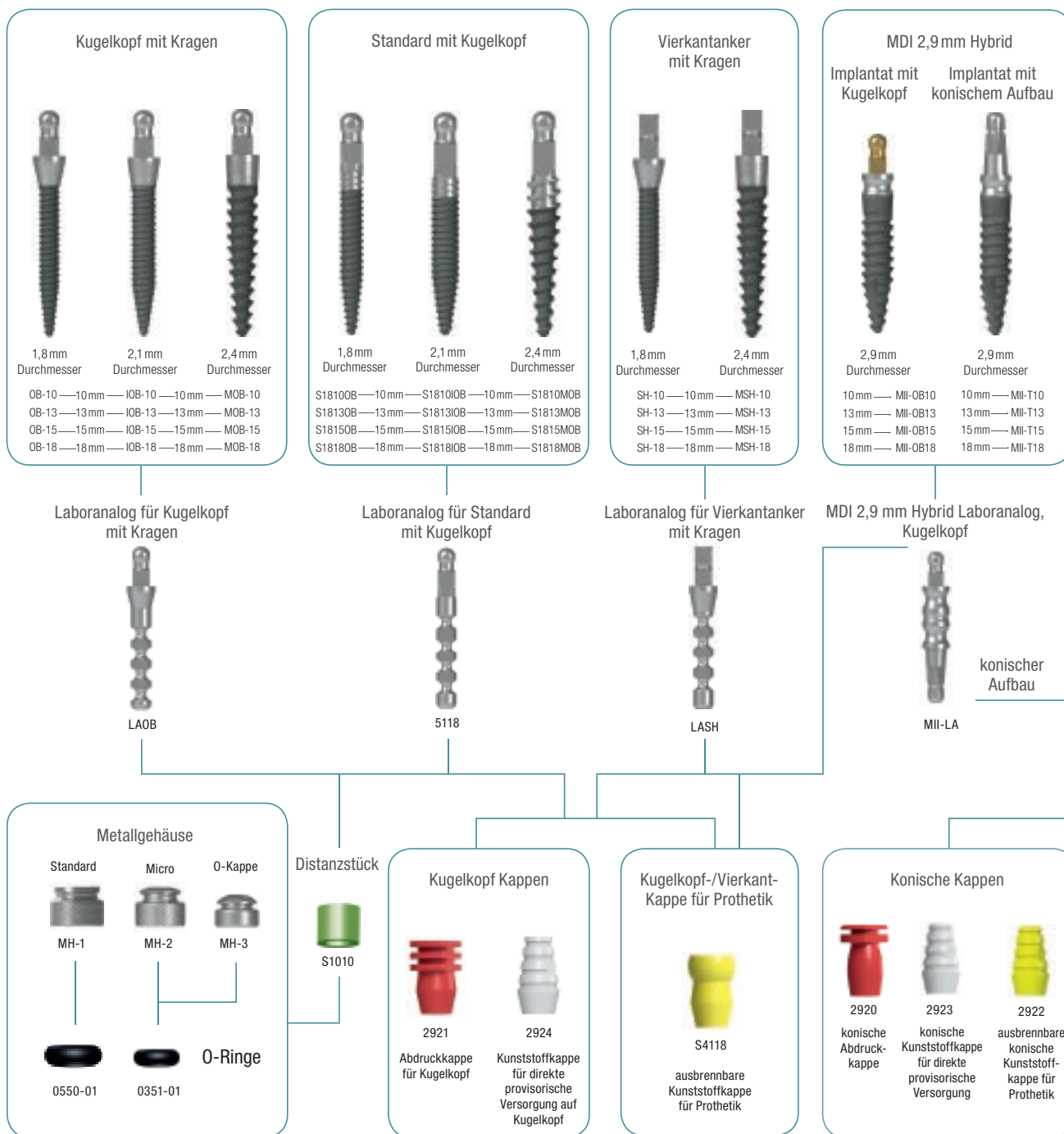
Die klinische Historie.

- MDI Mini-Dental-Implantate von 3M ESPE wurden von der US-Gesundheitsbehörde FDA als erste Mini-Dental-Implantate für die Langzeitverwendung freigegeben
- Bewährt durch über 10 Jahre klinischen Erfolg und mehr als 1 Million gesetzte Implantate
- Zahlreiche Publikationen belegen den klinischen Langzeiterfolg

Fragen Sie Ihren Ansprechpartner bei 3M ESPE nach der ausführlichen Literaturübersicht.



Bestellübersicht Implantate und Prothetikzubehör:



Fragen Sie Ihren 3M ESPE Ansprechpartner nach dem nächsten Seminar in Ihrer Nähe! Wichtig: Garantien für 3M ESPE MDI Mini-Dental-Implantate gelten nur für Zahnärzte, die an einem ganztägigen **Espertise™** Zertifizierungs-Seminar von 3M ESPE zu MDI Mini-Dental-Implantaten teilgenommen haben oder durch den 3M ESPE Implantat-Außendienst geschult wurden.

Die vollständige Bestellinformation – einschließlich aller verfügbaren Kits und weiterer Zubehörprodukte – erhalten Sie bei Ihrem zuständigen 3M ESPE Außendienst-Mitarbeiter oder über www.3MESPE.de/Implantologie

3M ESPE

3M Deutschland GmbH
Standort Seefeld
3M ESPE - ESPE Platz
82229 Seefeld
Freecall: 0800 - 4 68 32 00
Freefax: 0800 - 3 29 37 73
E-Mail: info3mespe@mmm.com
Internet: www.3MESPE.de/Implantologie

3M (Schweiz) AG
3M ESPE Dental Products
Eggstr. 93 · CH-8803 Rüschlikon
Telefon: (044) 724 93 31
Telefax: (044) 724 92 38
E-Mail: 3mespech@mmm.com
Internet: www.3MESPE.ch

3M Österreich GmbH
Kranichberggasse 4
A-1120 Wien
Telefon: (01) 86 686 434
Telefax: (01) 86 686 330
E-Mail: dental-at@mmm.com
Internet: www.3MESPE.at

3M, ESPE und Espertise sind
Marken von 3M Company oder
3M Deutschland GmbH.
© 3M 2011. Alle Rechte vorbehalten.
70210000975/03 (03.2014)