

# QT III

## Serie 8x/15x/28x/35x

### Terminaciones para Cables de Media Tensión - Uso Interior



#### Ficha Técnica

#### ■ Descripción

Las Terminaciones QT-III Serie 8x / 15x / 28x / 35x kV de 3M<sup>MR</sup> contráctiles en frío para uso interior, ofrecen tanto una fácil y segura instalación, como un desempeño confiable al realizar terminaciones de cables de potencia. La terminación QT-III consiste en un tubo de silicona altamente resistente al Tracking, con un compuesto interior de alta constante dieléctrica (K=30) para el control de esfuerzo y un mastic siliconado diseñado como sello superior en la terminación. Además, el tubo con una nueva goma de silicona gris oscura mejorada posee características hidrofóbicas, una mayor resistencia a los rayos ultravioletas, y un mejor desempeño ante impulsos eléctricos (BIL). Los kits están diseñados para terminaciones en cables de dieléctrico sólido con pantalla de alambres y pantalla de cinta en niveles de tensión de 5 hasta 35 kV. La instalación de la QT-III no requiere herramientas adicionales para su instalación, ya que posee un núcleo escalonado que se retira fácilmente.

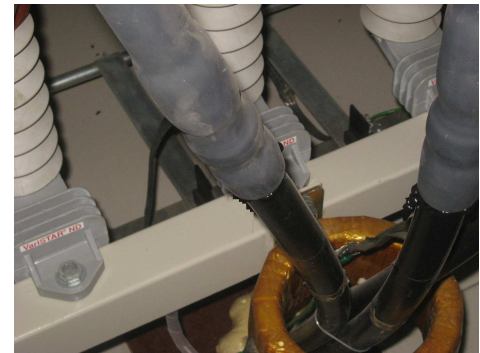
Las terminaciones QT-III para uso interior cuentan con las siguientes características:

- Óptimo control de esfuerzos de alta constante dieléctrica (high-K stress control)
- La instalación no requiere cinta o grasa de silicona adicional
- Terminal mas corta para espacios reducidos
- No requiere entrenamiento al instalador
- Todos los materiales se incluyen en el kit. (excepto los terminales de compresión)
- Fácil preparación del cable (menor distancia de corte)
- Mucho más compacta para facilitar su ubicación en pequeños espacios
- Alta Confiabilidad
- No requiere calor, flamas o herramientas especiales
- Instalación simple a prueba de errores
- Control de esfuerzo y sellos pre-instalados en fábrica
- Excelente aspecto.

Las Terminaciones QT-III Serie 8x / 15x / 28x / 35x kV de 3M<sup>MR</sup> son las únicas que en tres pasos permiten terminar un cable de media tensión, ya que poseen todos los componentes preincorporados en un solo cuerpo.

#### ■ Aplicaciones

Las Terminaciones QT-III Serie 8x / 15x / 28x / 35x kV de 3M<sup>MR</sup> son recomendadas para la conexión de cable de media tensión monofásicos o trifásicos con aislación sólida, pantalla de alambres y/o de cinta, de 5 a 35 kV en interiores, o en transiciones para evitar descargas peligrosas.



#### ■ Instrucciones de Uso

Preparar el cable de acuerdo al instructivo, no se requiere preparación de "puntas de lápiz". Instalar en el conductor el terminal de compresión adecuada, instale la conexión a tierra de acuerdo con el instructivo. Limpiar el aislamiento con limpiadores líquidos o aerosoles para eliminar contaminación. Introduzca la terminal en el cable sobre la marca en el aislamiento y colóquelo en posición, retire la espiral y la terminal se contraerá sobre el cable. El kit incluye completas instrucciones en español.

#### ■ Garantía

La única responsabilidad del vendedor o fabricante será la de reemplazar la cantidad de este producto que se pruebe ser defectuoso de fábrica.

Ni el vendedor ni el fabricante serán responsables de cualquier lesión personal pérdida o daños ya sean directos o consecuentes que resulten del uso de este producto.

Antes de utilizar el producto, el usuario deberá determinar si éste es apropiado para el uso pretendido y el asumirá toda responsabilidad y riesgo en conexión con dicho uso.

# QT III

## Serie 8x/15x/28x/35x

### Terminaciones para Cables de Media Tensión - Uso Interior



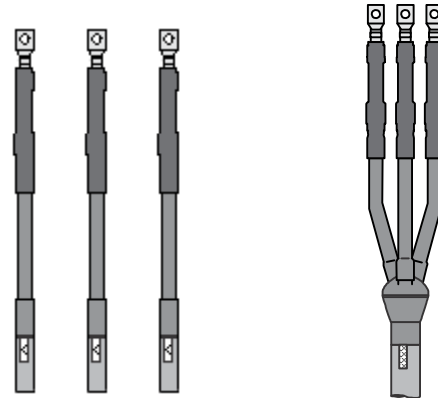
#### Ficha Técnica

#### Empaque

Las Terminaciones QT-III Serie 8x / 15x / 28x / 35x kV de 3M<sup>MR</sup> contienen los siguientes materiales para realizar tres terminaciones de cables monopolares o bien una terminación tripolar\*:

- 3 aisladores de goma silicona autocontraíbles de alta constante dieléctrica.
- 3 Pletinas para conexión a tierra con resorte de fuerza constante.
- 6 tiras de mastic
- 1 rollo de cinta vinílica Scotch<sup>MR</sup> Súper 33+
- 1 Kit de preparación de cables CC-2
- 1 instructivo de montaje.

\* Los kits tripolares incluyen además:  
3 sellos de aislación de fases  
1 sello de trifurcación PST



Kit QT-III Monopolar

Kit QT-III Tripolar

#### Información Técnica

### Tabla 1: Terminaciones Interiores

Código Kit Monopolar Interior	Diámetro Aislación Cable (mm)	Rango Calibre Conductor AWG/MCM (mm <sup>2</sup> )				
		Clase Cable 5 kV 100% - 133%	Clase Cable 8.7 kV 100% - 133%	Clase Cable 15 kV 100% - 133%	Clase Cable 25/28 kV 100% - 133%	Clase Cable 35 kV 100% - 133%
QT 8A	8,2 - 15,0	8-4 (10-16)	8-6 (10)	—	—	—
QT 8B	11,2 - 22,7	2-3/0 (35-70)	4-2/0 (25-50)	—	—	—
QT 8C	16,3 - 27,4	4/0-400 (120-185)	3/0-300 (95-150)	—	—	—
QT 8D	21,1 - 38,9	500-750 (300)	350-700 (185-300)	—	—	—
QT 8E	26,7 - 45,7	700-1500 (400-630)	600-1250 (400-630)	—	—	—
QT 15A	16,3 - 27,4	—	3/0-300 (95-150)	2-4/0 (35-120)	—	—
QT 15B	21,1 - 38,9	—	350-700 (185-300)	4/0-500 (120-240)	—	—
QT 15C	26,7 - 45,7	—	600-1250 (400-630)	500-1000 (240-500)	—	—
QT 15D	38,9 - 58,9	—	1500-2000 (800-1000)	1250-2000 (630-1000)	—	—
QT 28A	18,3 - 32,8	—	—	2/0-300 (70-150)	2-4/0 (35-120)	—
QT 28B	26,7 - 45,7	—	—	500-1000 (240-500)	250-800 (125-400)	—
QT 28C	38,9 - 58,9	—	—	1250-2000 (500-1000)	900-1750 (500-800)	—
QT 35A	18,3 - 32,8	—	—	—	2-4/0 (35-120)	2-2/0 (35-70)
QT 35B	26,7 - 45,7	—	—	—	250-800 (150-400)	3/0-600 (95-325)
QT 35C	38,9 - 58,9	—	—	—	900-1750 (500-800)	700-1500 (400-725)

(\*) Para los kits tripolares se debe agregar un -3 al código. Ejemplo: QT 15A-3

# QT III

## Serie 8x/15x/28x/35x

### Terminaciones para Cables de Media Tensión - Uso Interior



#### Ficha Técnica



#### Certificado

Las Terminaciones QT-III Serie 8x / 15x / 28x / 35x kV de 3M<sup>MR</sup> cumplen las normas IEEE 48, VDE 0278 y IEC 502

Prueba Secuencial Corta Duración (Resultados de la prueba IEEE Std. 48)								
Prueba (Resultado en kV)	5 kV		8,7 kV		15 kV		28 kV	
	Requerimiento	Resultado	Requerimiento	Resultado	Requerimiento	Resultado	Requerimiento	Resultado
Descarga Parcial Voltaje de Extinción @3pc	4.5	10.5	7.5	13	13	35	21.5	40
Tension de Arco (CA) 1 min. seco	25	75	35	75	50	95	65	105
Tension de Arco (CA) 6 Hrs. seco	15	70	25	70	36	90	55	100
Tension de Arco directa 15 min. seco	50	Pasó	65	Pasó	75	Pasó	105	Pasó/Pasó
Tension de Arco Impulsos (BIL)	75	110	95	110	110	130	150	175

\* A altos voltajes, el arco se produce sin ruptura del material.

Prueba Secuencial Larga Duración (Resultados de la prueba IEEE Std. 48)								
Prueba (Resultado en kV)	5 kV		8,7 kV		15 kV		28k V	
	Requerimiento	Resultado	Requerimiento	Resultado	Requerimiento	Resultado	Requerimiento	Resultado
Descarga Parcial Voltaje de Extinción @3pc	4.5	10.5	7.5	13	13	40	13	40
Tension de Arco (CA) 1 min. seco	25	Pasó	35	Pasó	50	Pasó	50	Pasó
Tension de Arco (CA) 10 seg humedo	4.5	10.5	7.5	13	13	40	13	40
Tension de Arco (CA) Impulsos (BIL)	75	110	95	110	110	130	150	175