

3M PROTECTA

위험한 밀폐공간 작업

**쉽게, 안전하게
그래서 3M**



삼각대는 밀폐공간 진입 및 구조 시 가장 광범위하게 사용되는 제품이며, 비상 구조 상황을 대비하여 언제나 바로 사용 가능한 상태로 준비되어 있어야 합니다.
3M 삼각대는 쉽고 빠른 설치가 가능하며, 작동 방법이 간단하여 누구나 쉽게 사용할 수 있습니다.
또한 3M 삼각대는 OSHA 기준을 만족하여 최고의 안전성을 제공합니다.

3M

한국쓰리엠주식회사

산업안전사업팀
서울특별시 영등포구 의사당대로 82 하나대투빌딩 20층
고객상담실 080-033-4114
<http://www.3m.co.kr>

Copyright © 2019 3M IPC 이 간행물은 저작권 법에 의해 보호받습니다.

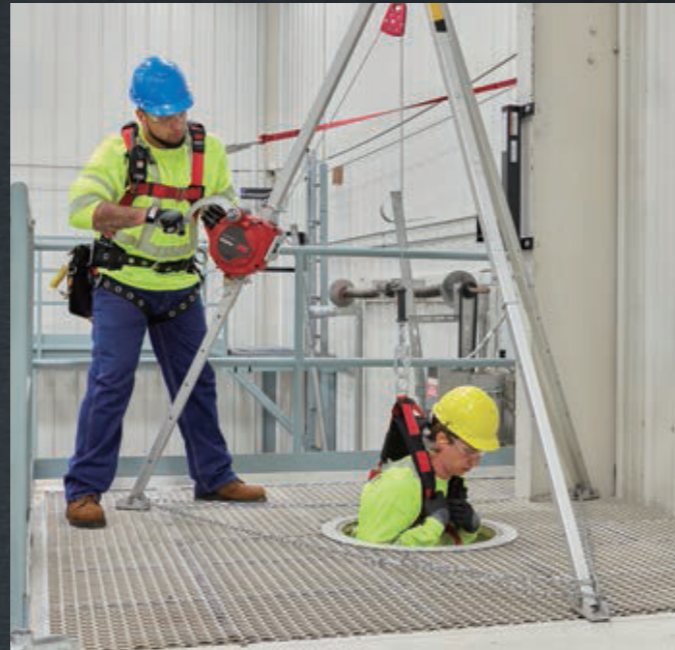
더 쉽고 간편하게, 더 안전하게,

위험한 밀폐공간에서의 작업, 이제 3M이 지켜 드립니다.

밀폐된 공간 진입 및 구조시 구조 장비가 완벽하고 신속하게 작동하는 것이 중요합니다. 3M™은 수십년간 입증된 현장 서비스를 통해 최고의 성능을 보장하는 구조 및 안전 시스템을 갖추고 있습니다.



맨홀 진입 및 구조



밀폐 용기 진입 및 구조

3M™ Protecta 밀폐공간 진입 및 구조용 삼각대

모델명 : AK105A

- 1 다리 고정 장치
- 2 알루미늄 재질
- 3 22KN 앵커리지 포인트
- 4 도르래 (선택 사항)
- 5 윈치 브라켓 (선택 사항)
- 6 조절 가능한 다리 : 1.35m - 2.4m
- 7 신축식 다리 (8단 높이 조절 가능)
- 8 미끄럼 방지를 위한 다리 패드
- 9 안전 체인
 - * 허용하중 : 160KG
 - * OSHA 및 ANSI 기준을 만족.



3M™ Protecta 삼각대 구성품 (윈치 사용시)



- 제품명 : Protecta 삼각대 윈치
- 모델명 : AK205AG
- 15m 스테인레스 스틸 케이블
- 허용 하중 : 140kg
- 4:1 기어비



- 제품명 : 삼각대용 도르래
- 모델명 : AK020A1
- 알루미늄 카라비너 포함

3-Way 안전블록은

안전블록에 윈치기능 추가!

모드 변경에 따라 비상시에는 구조용으로 윈치 기능을 사용할 수 있습니다.

간편하다.

간단한 조작으로 모드 변경이 가능합니다.

충격이 보인다.

3M 안전 블록은 충격 표시기가 있어 사용 전 장비의 안전을 시각적으로 확인할 수 있습니다.

단독으로 사용할 수 있다.

삼각대가 위치하기 힘든 협소한 공간이나 바닥이 평평하지 않은 공간에는 삼각대 없이 단독으로 사용 가능합니다.

* 윈치 모드

비상 시 구조용으로 윈치모드를 사용할 수 있음

* 안전블록 모드

사다리가 있는 밀폐공간에서 작업자가 편하게 사다리를 오르고 내려갈 수 있도록 간섭을 줄이고, 추락시 제동을 걸어 작업자를 안전하게 보호



구조용 윈치모드 사용 시 안전 블록 모드 사용 시

제품명 : 3591003

1 회전식 스윙블 (Swivel)

360도 회전식 고리로 구멍줄 꼬임을 방지

2 알루미늄 하우징

가볍고 내구성이 우수한 하우징

3 운반이 편리한 손잡이

4 상승 또는 하강을 위한 핸들

비상 시 구조용으로 윈치 모드 사용

10
140Kg
허용하중

9
케이블 출구
부드럽게 작동하여
마모를
최소한으로 줄임

5 스윙블 후크 (Swivel)

360도 회전식 후크로 구멍줄 꼬임을 방지

6 충격 표시기

충격 표시기를 통해 사용 전 안전을 시각적으로 확인

8
스테인레스
스틸 케이블
내부식성 및
내마모성이 우수

7 스냅 후크

2단계 잠금 장치

3-way 안전블록용 블라켓



• 모델명 : 3590498