

3M | 안면부 여과식 방진마스크

Disposable Respirator



3M은 세계 최초로 컵스타일의 안면부 여과식 방진마스크를 개발하여 호흡보호구의 혁신을 이루어 냈습니다. 신뢰할 수 있는 방진성과 힘든 작업에서도 오래 지속되는 편안한 호흡은 3M의 약속입니다.

1. 2급 방진마스크

- 1) 분진/미스트
- 2) 분진/미스트
(활성탄 흡착층 첨가)

2. 1급 방진마스크

- 1) 분진/미스트/용접흄
- 2) 분진/미스트/용접흄
(활성탄 흡착층 첨가)

3. 특급 방진마스크

고효율 HEPA

3M™ 호흡보호구 종류

호흡 보호구의 종류

3M은 공기 중의 유해한 입자상의 물질, 가스 및 증기 등으로부터 호흡기를 안전하게 보호하기 위해 다양한 종류의 호흡보호구를 제공합니다. 작업환경에 적합한 호흡보호구를 선택하여, 더욱 안전하게 작업하세요.

안면부 여과식 방진마스크

- 입자상 물질(분진, 미스트, 흄)에 대해 호흡기 보호 제공
- 컵스타일, 접이식, 밸브형 등 제품별로 다양하게 선택할 수 있음
- 냄새 제거 가능한 흡착층 첨가 마스크 선택 가능 (방독마스크로 사용 불가)
- 가볍고, 유지 관리비용이 들지 않음



필터 및 정화통 직결식 마스크

- 입자상 물질(분진, 미스트, 흄) 및 기체상 물질(가스 및 증기)에 대한 호흡기 보호 제공
- 방진 필터 또는 방독 정화통을 체결하여 사용하며, 재사용이 가능함
- 전면형 호흡보호구는 눈과 얼굴까지 통합적으로 보호가능
- 유지보수 가능



전동식 호흡보호구

- 전동식 본체 내 모터가 구동되어 오염된 공기를 흡입하고, 필터 및 정화통을 통과시켜 유해인자를 여과한 후, 깨끗한 공기를 착용자에게 제공
- 양압식 호흡보호구로서, 장시간 지속가능한 편안한 호흡을 제공합니다.
- 높은 할당보호계수를 가지고 있으며, 다양한 보호구 (안면, 안전모 등)를 통합할 수 있는 토탈 솔루션



송기 마스크

- 오염물질을 알 수 없거나 매우 위험한 유해 요인이 있는 작업환경에서 외부의 공기 공급원(컴프레서, 공기저장 탱크)으로부터 깨끗한 공기를 공급하여 호흡기 보호



3M™ 호흡보호구

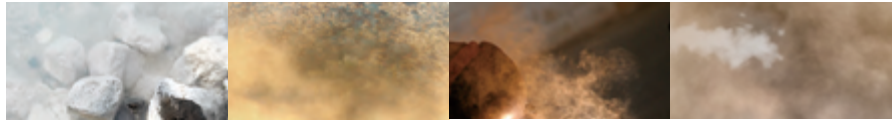
호흡보호구 선택을 위한 4단계 방법

3M의 4단계 방법으로 작업환경에 필요한 보호 수준 및 착용자의 편안함을 고려하여, 최적화된 호흡보호구를 선택해보세요.

1. 유해인자 확인

- 입자상 물질: 분진, 미스트, 흙
- 기체상 물질: 가스 및 증기

* 호흡기 외 위험 요소 고려 필요
(눈, 머리, 얼굴, 청력 등)



2. 위험성 평가

사업장의 유해·위험요인을 파악 및 평가하고, 근로자를 보호할 수 있는 대책을 고려합니다.



* 3M™ 확산 모니터 배지는 위험에 대한 개인의 노출을 측정합니다.



3. 올바른 호흡보호구 선택

안면부 여과식 방진마스크, 직결식 호흡보호구, 전동식 마스크 및 송기 마스크 등 작업환경에 적합한 호흡보호구를 선정합니다.



4. 사용 및 유지관리

효과적인 호흡기 보호를 위해 호흡보호구 사용방법 및 유지 관리 방법에 대해 숙지해야 합니다. 3M에서는 개인의 필요에 따라 맞춤형 호흡보호구 사용방법 및 제품 선정 등에 대한 교육 및 현장 상담을 제공하고 있습니다.




호흡보호구 선택 및 정화통 수명 예측 소프트웨어

3M은 3M™ 호흡보호구 및 필터를 더 쉽게 선택할 수 있도록 최첨단 소프트웨어를 제공합니다. 이 사용자 친화적인 소프트웨어는 사용자가 3M™ 정화통의 사용 수명을 예측하는데 도움이 됩니다.

3M™ Select and Service Life 소프트웨어는 사용자가 오염물질과 그 농도를 쉽게 입력할 수 있는 사용자 친화적인 인터페이스를 통해 3M™ 호흡보호구를 빠르게 선택하실 수 있게 도움을 드립니다.

이 소프트웨어는 700개 이상의 다양한 화학물질과 화학물질 혼합물을 분석할 수 있는 기능을 갖추고, 사용자가 선택한 항목에 대한 기록 또한 제공합니다.



3M™ Select Software

3M™ Select Software는 귀하의 작업 환경에 적합한 3M™ 호흡보호구를 선택하는데 도움을 주기 위해 설계되었습니다.



3M™ Service Life Software

3M™ Service Life Software 서비스 수명 계산은 선택한 3M™ 가스 및 증기 필터의 서비스 수명을 추정하는데 도움이 되도록 설계되었습니다.

3M Service Life Software

쓰리엠의 혁신적인 기술로 정화통의 사용 수명 및 교환 주기를 살펴 보세요!

3M™ 안면부 여과식 방진마스크

밀착의 중요성


호흡보호구 중에서 안면부 여과식 마스크 및 직결식 마스크는 호흡보호구의 가장자리와 얼굴 안면부 사이가 틈새 없이 밀착되어야 효과적으로 호흡기를 보호할 수 있습니다.

호흡보호구 밀착을 위한 확인 사항 :

- 상단 머리끈은 머리의 정수리에 위치해야 하며, 하단 머리끈은 귀 아래에 위치해야 합니다. 이때, 머리끈이 꼬이지 않도록 주의하십시오.
- 호흡보호구는 코와 입을 가릴 수 있도록 얼굴 쪽에 위치해야 합니다.
- 다른 개인안전보호구가 호흡보호구의 착용에 방해가 되지 않도록 항상 주의하여야 합니다. 예를 들어 머리끈은 항상 보안경과 보호복 후드 아래에 위치해야 합니다.
- 호흡보호구 착용 전, 마스크와 얼굴 사이로 머리카락이나 수염 등이 있으면, 밀착이 잘 되지 않아 오염된 공기가 유입될 수 있습니다.
- 접이식 호흡보호구의 경우, 착용 시 완전히 펼쳐졌는지 확인하여야 합니다.




- 안면부에 밀착이 잘 되도록 코와 볼 주변의 노즈클립을 충분히 눌러 주십시오. 양손으로 노즈클립을 콧등 모양에 맞게 조절하여, 코와 볼에 잘 밀착되도록 합니다.
노즈클립을 한손으로만 조절할 경우, 제대로 밀착되지 않을 수 있으니, 반드시 양손으로 조절하여야 합니다.



밀착도 자가점검

- 밀착도 자가점검은 호흡보호구가 안면부에 밀착이 잘 되었는지 착용자 스스로 확인할 수 있는 방법이며, 호흡보호구를 착용할 때마다 밀착도 자가점검을 실시해야 합니다.
- **양압 밀착도 자가점검:** 양손으로 마스크 전체를 감싼 뒤, 공기를 불어 내어 마스크와 얼굴 사이로 공기가 새어나가는지 감각적으로 확인
- **음압 밀착도 자가점검:** 양손으로 마스크 전체를 감싼 뒤, 공기를 흡입하여 마스크와 얼굴 사이로 공기가 새어들어오는지 감각적으로 확인
- 코 주위에 공기가 새면 노즈클립을 다시 조절하여 공기가 새지 않도록 합니다.
- 호흡보호구 가장자리에서 공기가 새는 경우, 머리끈을 다시 착용하거나, 마스크의 위치를 조정하여 공기가 새지 않도록 합니다.
- 만약 호흡보호구가 충분히 밀착되지 않았을 경우, 절대로 위험구역에 들어가지 말고 관리자에게 문의하여 주십시오.



한 가지 종류의 호흡보호구가 모든 사람에게 맞지 않을 수 있습니다. 호흡보호구 밀착도 검사를 통해 개인별로 적합한 호흡보호구를 선정하고, 올바른 착용방법에 대해 교육할 수 있습니다. 호흡보호구 밀착도 검사 절차에 대한 정보는 안전보건관리자 또는 3M에 문의하여 주시기 바랍니다.

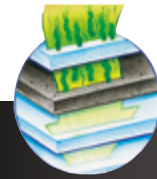
3M™ 방진마스크에 적용된 기술들

3M™ 방진마스크에는
**아래의 기술들이
집약되어 있습니다.**



초정전 필터

초정전 필터는 3차원 구조로 입자를 포집하여 숨쉬기는 편안하고 수명이 오래가도록 설계되었습니다.



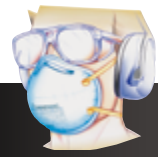
활성탄층 첨가

3M만의 독특한 기술로 미세화된 최첨단 활성탄을 첨가하여 작업시 발생하는 냄새를 줄여줍니다.
(방독마스크로 사용금지)



안면부 밀착처리

부드럽고 밀착이 잘 되는 소재를 사용하여 착용감이 우수합니다.



다른 3M 안전보호구와의 맞춤 디자인

3M만의 혁신적인 디자인으로 설계되어 보안경이나 다른 보호장비를 동시에 착용해도 불편하지 않습니다.



3M™ 쿨플로우™ 배기밸브

3M만의 특화 기술로 제작된 배기 밸브는 마스크 내부의 습기나 더운 공기를 일방향으로 배출하여 쾌적한 작업을 가능하게 합니다.

3M™ 쿨플로우™ 배기밸브의 효과는 3M의 특화 기술입니다.

3M™ Cool Flow 밸브로
숨을 들이실 때



흡기

착용자가 숨을 들이실 때, 공기는 밸브가 닫힌 상태에서 호흡기로 들어오며, 밸브가 없는 호흡보호구와 동일한 수준의 호흡기 보호를 제공합니다.

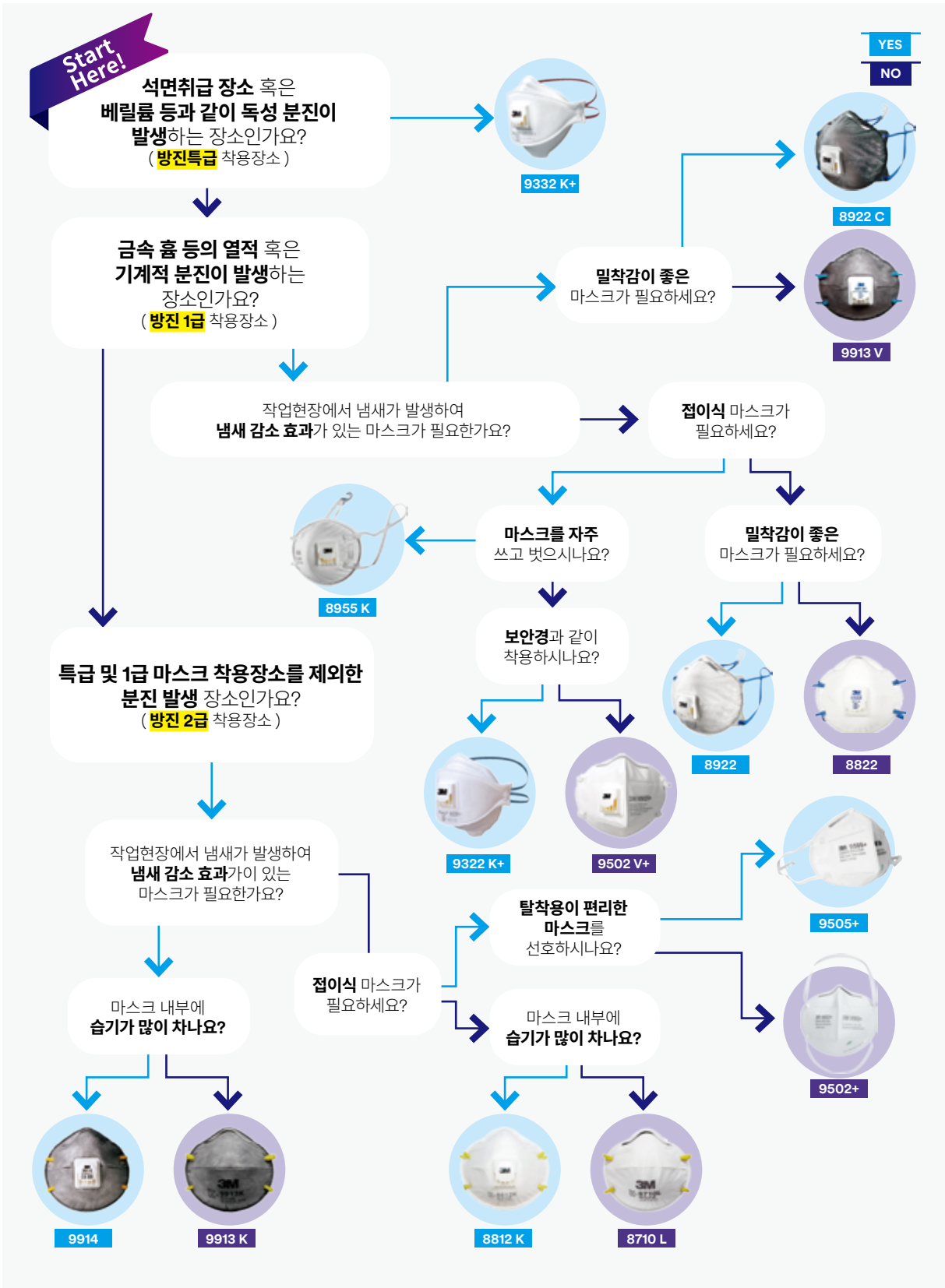
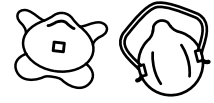
3M™ Cool Flow 밸브로
숨을 내실 때



배기

착용자가 숨을 내실 때, 호흡보호구 내부는 따뜻하고 습한 공기로 채워집니다. 내신 공기는 3M™ Cool Flow 밸브와 필터를 통해 빠져나가며, 착용자가 쉽게 호흡할 수 있도록 도와줍니다. 이는 신체적으로 힘든 작업에서 호흡이 힘들 때 권장합니다.

나에게 맞는 3M™ 방진마스크 찾기



안면부 여과식 마스크

3M™ 8977K/8977KA (방진 특급)

끊임없이 새로운 변화를 추구하여 사용자의 안전과 편의성을 모두 고려한 방진마스크 8977K/8977KA가 탄생했습니다. 고리 걸이식 형태로 간편하게 착용하고, 입체형 코 받침의 밀착력을 높인 새로운 디자인으로 안전을 지키세요.

제품의 특징과 장점 :

착용이 쉬운 고리 걸이식
안전모를 벗지 않고 착용 가능

머리끈
길이 조절이 가능한 머리끈
머리끈 고정이 가능

3M™ 쿨플로우™ 밸브
마스크 내부의 습기나 더운 공기를 빠르게 배출하여 편안한 호흡을 할 수 있도록 도와줌

세로접이식 마스크
접이식 디자인으로 휴대 용이

초정전 필터
편안한 호흡 가능

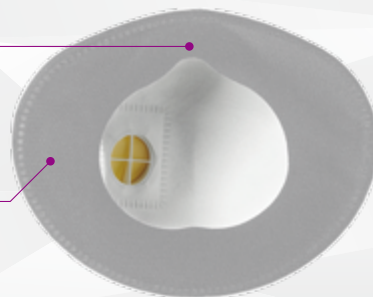
- 통기성이 우수한 **외부 커버**
- 미세입자를 거르는 **초정전 필터**
- 피부 자극이 적은 **내부 커버**

입체형 코 받침

코 모양에 딱 맞게 설계되어 높은 밀착도 제공

페이스실(Faceseal)

편안한 밀착감 제공



본 방진마스크는 한국산업안전보건법상 규정된 특급 장소에서 사용 가능합니다.

- 2급 및 1급 방진마스크 사용가능 작업장소 포함
- 용접, 제약 공정, 합금 성형, 가공 작업 등
- 납, 비소, 카드뮴, 석면 등 입자상 물질이 발생하는 작업 등
- 연구소, 발전소 등 고위험성 분진 발생 작업장 등

안면부 여과식 마스크 3M™ AURA™ 9322K+ (방진 1급)

제품의 특징과 장점 :



부드러운 노즈폼
부드러운 노즈폼이 부착되어 착용성 편리

음각된 상단 패널
보안경 김서림 최소화

3단 접이식 디자인
- 미사용 시 접어서 쉽게 보관 가능
- 접이식 디자인으로 휴대 용이
- 코와 눈의 윤곽에 잘 맞는 곡선형 설계로
확 트인 시야 제공
(3M™ 보안경과 호환될 수 있도록 설계)



3M™ 쿨플로우™ 밸브
마스크 내부의 습기나 더운 공기를
빠르게 배출하여 편안한 호흡을
할 수 있도록 도와줌

손잡이
마스크 하단 패널에 손잡이를 추가하여
착용성 편리

본 방진마스크는 한국산업안전보건법상 규정된 1급 장소에서 사용 가능합니다.

- 2급 방진마스크 사용 가능한 작업장소 포함
- 용접, 주물, 단조, 주소, 제련, 제강 등 금속가공, 그라인딩, 샌딩, 청소, 절단 작업 등
- 광물, 석탄, 철광석, 밀가루, 금속, 목재, 꽃가루 등 입자상 물질이 발생하는 작업 등



※ QR 코드를 찍으시면
9322K+ 착용법을 영상으로
확인하실 수 있습니다.

안면부 여과식 마스크 3M™ 8822 (방진 1급)

제품의 특징과 장점 :



컵스타일 디자인

한국인의 얼굴형에 맞게 설계된 디자인



3M™ 쿨플로우™ 밸브

마스크 내부의 습기나 더운 공기를 빠르게 배출하여 편안한 호흡을 할 수 있도록 도와줌

머리끈

우수한 착용감과 내구성 제공

본 방진마스크는 한국산업안전보건법상 규정된 1급 장소에서 사용 가능합니다.

- 2급 방진마스크 사용 가능한 작업장소 포함
- 용접, 주물, 단조, 주조, 제련, 제강 등 금속가공, 그라인딩, 샌딩, 청소, 절단 작업 등
- 광물, 석탄, 철광석, 밀가루, 금속, 목재, 꽃가루 등 입자상 물질이 발생하는 작업 등



※ QR 코드를 찍으시면
8822 착용법을 영상으로
확인하실 수 있습니다.

안면부 여과식 마스크 3M 9502+ (방진 2급)

제품의 특징과 장점 :



조정 가능한 노즈클립

- 쉽게 조절가능한 노즈클립을 통해 밀착력을 높여 유해인자를 효과적으로 차단할 수 있습니다.

3M만의 정전기 필터

정전기 필터로 효과적인 여과 성능과 낮은 호흡 저항으로 편안한 호흡을 선사합니다.

간편한 접이식 디자인

접이식 디자인으로 휴대가 용이합니다.

본 방진마스크는 한국산업안전보건법상 규정된 2급 장소에서 사용 가능합니다.

- 모든 제조업의 분진 발생 작업장에서 사용가능.
- 원료 취급, 장비의 점검 수리, 청소 등.
- 광물, 석탄, 철광석, 밀가루, 금속, 목재, 꽃가루 등 입자상 물질이 발생하는 작업 중



※ QR 코드를 찍으시면
9502+ 착용법을 영상으로
확인하실 수 있습니다.

안면부 여과식 2급 방진마스크

분진 / 미스트 Dust / Mist

사용가능 작업장소

- 모든 제조업의 분진 발생 작업장소에서 사용가능
- 원료 취급, 장비의 점검 수리, 청소 등
- 광물, 석탄, 철광석, 밀가루, 금속, 목재, 꽃가루 등 입자상 물질이 발생하는 작업 등

2급

8710L



- 한국인의 얼굴형에 잘 맞게 설계된 컵스타일 디자인
- 우수한 착용감과 내구성을 갖춘 머리끈

8710G



- 한국인의 얼굴형에 잘 맞게 설계된 컵스타일 디자인
- 우수한 착용감과 내구성을 갖춘 머리끈
- 표면이 회색으로, 이물질이 묻어도 쉽게 더러워지지 않음

8210



- 미국 NIOSH N95 등급 초음파 용착 방식의 머리끈 부착

8812K



- 한국인의 얼굴형에 잘 맞게 설계된 컵스타일 디자인
- 3M™ 쿨플로우™ 배기밸브 부착 - 더운 공기를 빠르게 배출하여 편안한 호흡에 도움을 줌
- 우수한 착용감과 내구성을 갖춘 머리끈

9502+



- 휴대, 보관이 간편한 세로접이식 디자인
- 조절가능한 노즈클립
- 부드러운 니트 머리끈 적용
- 개별 포장

9505+



- 후크타입 머리끈으로 탈착용 용이
- 휴대, 보관이 간편한 세로접이식 디자인
- 조절 가능한 노즈클립

안면부 여과식 2급 방진마스크

분진 / 미스트 (활성탄층 첨가) Dust / Mist with Nuisance Odor

사용가능 작업장소

- 모든 제조업의 분진 발생 작업장소에서 사용가능
- 원료 취급, 장비의 점검 수리, 청소 등
- 광물, 석탄, 철광석, 밀가루, 금속, 목재, 꽃가루 등 입자상 물질이 발생하는 작업 등
- 건설업, 농업 등 입자상 물질과 냄새가 동시에 발생하는 작업 등

**방독마스크로
사용금지!**

2급

9913K



- 냄새 감소 활성탄층 첨가
- 한국인의 얼굴형에 잘 맞게 설계된 컵스타일 디자인

9914



- 냄새 감소 활성탄층 첨가
- 한국인의 얼굴형에 잘 맞게 설계된 컵스타일 디자인
- 3M™ 쿨플로우™ 배기밸브 부착
 - 더운 공기를 빠르게 배출하여 편안한 호흡에 도움을 줌

8246



- 냄새 감소 활성탄층 첨가
- 미국 NIOSH R95 등급

안면부 여과식 1급 방진마스크

분진/미스트/용접흠 Dust / Mist / Welding Fume

사용가능 작업장소

- 2급 방진마스크 사용 가능한 작업장소 포함
- 용접, 주물, 단조, 주조, 제련, 제강 등 금속가공, 그라인딩, 샌딩, 청소, 절단 작업 등
- 광물, 석탄, 철광석, 밀가루, 금속, 목재, 꽃가루 등 입자상 물질이 발생하는 작업 등

1급

8955K



- 세로접이식, 후크걸이 마스크로 보관이 용이하고 착용이 쉬움
- 페이스실(Face Seal) 적용으로 착용감 및 밀착이 우수함
- 3D 노즈폼으로 코 부분 조절이 필요 없음
- 우수한 착용감과 내구성을 갖춘 머리끈
- 3M™ 쿨플로우™ 배기밸브 부착
- 더운 공기를 빠르게 배출하여 편안한 호흡에 도움을 줌

8822



- 한국인의 얼굴형에 잘 맞게 설계된 컵스타일 디자인
- 우수한 착용감과 내구성을 갖춘 머리끈
- 3M™ 쿨플로우™ 배기밸브 부착
- 더운 공기를 빠르게 배출하여 편안한 호흡에 도움을 줌

8922



- 한국인의 얼굴형에 잘 맞게 설계된 컵스타일 디자인
- 우수한 착용감과 내구성을 갖춘 머리끈
- 3M™ 쿨플로우™ 배기밸브 부착
- 더운 공기를 빠르게 배출하여 편안한 호흡에 도움을 줌
- 부드러운 페이스실 적용
- 고리를 이용한 손쉬운 착용

9322K+



- 3단 접이식 디자인
- 음각된 패널로 보안경 김서림 최소화
- 턱 손잡이를 추가해 착용성 편리
- 3M™ 쿨플로우™ 배기밸브 부착
- 더운 공기를 빠르게 배출하여 편안한 호흡에 도움을 줌
- 착용감이 편리한 노즈폼
- 개별 포장

9502V+



- 휴대, 보관이 간편한 세로접이식 디자인
조절가능한 노즈클리프
부드러운 니트 머리끈 적용
- 3M™ 쿨플로우™ 배기밸브 부착
- 더운 공기를 빠르게 배출하여 편안한 호흡에 도움을 줌
- 개별 포장

9505V+



- 후크타입 머리끈으로 탈착용 용이
- 3M™ 쿨플로우™ 배기밸브 부착
- 더운 공기를 빠르게 배출하여 편안한 호흡에 도움을 줌
- 휴대, 보관이 간편한 세로접이식 디자인
- 조절 가능한 노즈클리프

안면부 여과식 1급 방진마스크

분진/미스트/용접흄(활성탄층 첨가)

Dust / Mist / Welding Fume With Nuisance Odor Nuisance Odor

사용가능 작업장소

- 2급 방진마스크 사용 가능한 작업장소 포함
- 용접, 주물, 단조, 주조, 제련, 제강 등 금속가공, 그라인딩, 샌딩, 청소, 절단 작업 등
- 광물, 석탄, 철광석, 밀가루, 금속, 목재, 꽃가루 등 입자상 물질이 발생하는 작업 등
- 주조작업, 건설업, 농업 등 입자상 물질과 냄새가 동시에 발생하는 작업 등



1급

9913V



- 냄새 감소 활성탄층 첨가
- 3M™ 쿨플로우™ 배기밸브 부착
- 더운 공기를 빠르게 배출하여 편안한 호흡에 도움을 줌
- 한국인의 얼굴형에 잘 맞게 설계된 컵스타일 디자인
- 착용감이 뛰어난 노즈폼

8922C



- 냄새 감소 활성탄층 첨가
- 한국인의 얼굴형에 잘 맞게 설계된 컵스타일 디자인
- 우수한 착용감과 내구성을 갖춘 머리끈
- 3M™ 쿨플로우™ 배기밸브 부착
- 더운 공기를 빠르게 배출하여 편안한 호흡에 도움을 줌
- 부드러운 페이스실 적용
- 고리를 이용한 손쉬운 착용

안면부 여과식 특급 방진마스크

고효율 필터

사용가능 작업장소

- 2급 및 1급 방진마스크 사용가능 작업장소 포함
- 용접, 주물, 단조, 주조, 제련, 제강 등 금속가공, 그라인딩, 샌딩, 청소, 절단 작업 등
- 광물, 석탄, 철광석, 밀가루, 금속, 목재, 꽃가루 등 입자상 물질이 발생하는 작업 등
- 주조작업, 건설업, 농업 등 입자상 물질과 냄새가 동시에 발생하는 작업 등

특급

9332K+



- 3단 접이식 디자인
- 음각된 패널로 보안경 김서림 최소화
- 턱 손잡이를 추가해 착용성 편리
- 3M™ 쿨플로우™ 배기밸브 부착
- 더운 공기를 빠르게 배출하여 편안한 호흡에 도움을 줌
- 착용감이 편리한 노즈폼
- 개별 포장

8977K/8977KA



- 안전모를 벗지 않고 착용 가능
- 길이 조절이 가능한 머리끈 머리끈 고정 가능
- 마스크 내부의 습기나 더운 공기를 빠르게 배출하여 편안한 호흡을 할 수 있도록 도와줌
- 접이식 디자인으로 휴대 용이
- 편안한 호흡 가능