



3M™ Fasara™ Glass Film

Color Samples

| | | | | | |
|--------|--------|--------|-----------|-----------|-------|
| Fabric | Nature | Stripe | Gradation | Geometric | Frost |
| Matte | Emboss | Border | Washi | Dot | Prism |

2017 - 2018

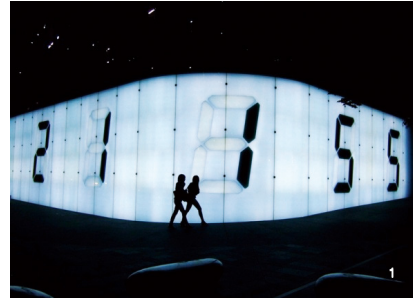
Color 2017 -
Samples 2018

3M™ Fasara™ Glass Film

3M™ Fasara™ Glass Film

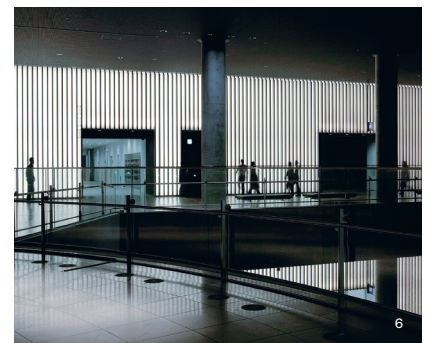
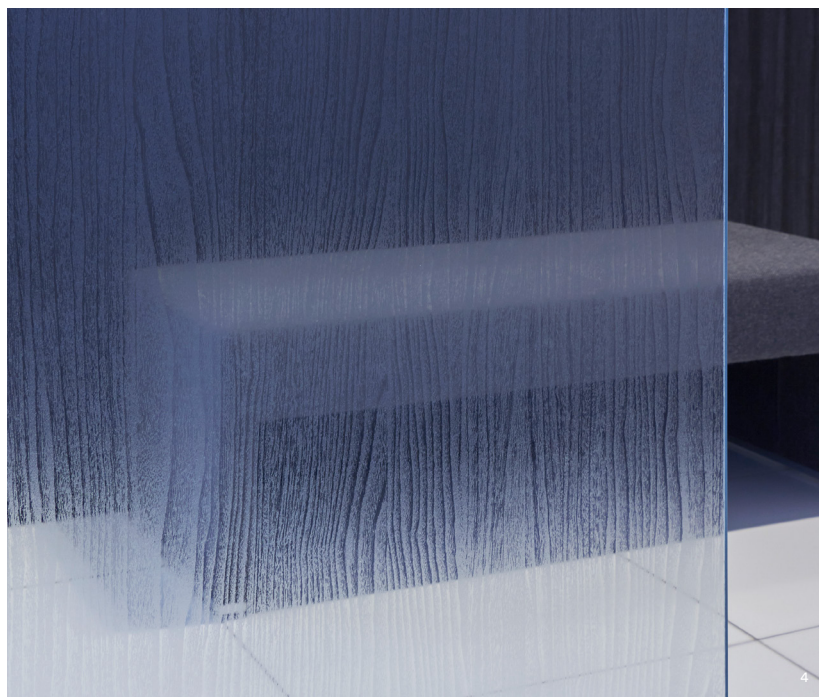
The advantages of etched, cut, sandblasted, textured and other decorative glass designs are clear : Privacy can be customized, while light still pours from room to room, creating an open feel even in confined spaces.

Yet, how to achieve these effects and still remain within budget ? It's possible, with 3M™ Fasara™ Glass Film.



| | |
|--|-----------|
| New Line up | |
| Fabric | 04 |
| Nature | 06 |
| Stripe | |
| Gradation | 08 |
| Geometric | |
| Frost/Matte | 10 |
| Emboss | 12 |
| Gradation | 14 |
| Stripe | 16 |
| Border | 18 |
| Fabric/Washi | 20 |
| Dot/Prism | |
| 3M™ DI-NOC™ Design Glass Film | 22 |
| Jointless Gradation | 24 |
| 3M™ Sign & Display Glass Film | |
| Additional Functions | 26 |

- 1 Milky Milky → P.11
- 2 Diamond Ghost reflect → P.9
- 3 Illumina reflect → P.15
- 4 Frost Walnut → P.7
- 5 Matte Crystal 2 → P.11
- 6 Milky Milky → P.11



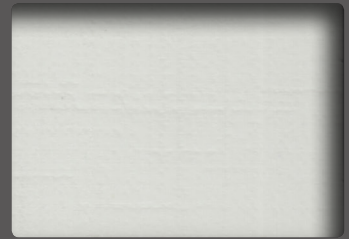
New Line up **Fabric** ファブリック



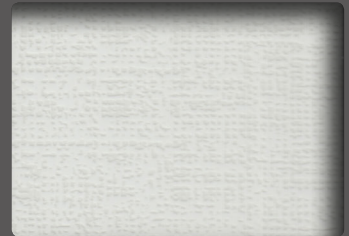
Buckram pearl + gray



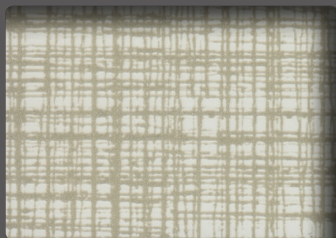
Canvas champagne gold キャンバス シャンパンゴールド
SH2CSCVC



Weave pearl ウィーブ パール
SH2EMWP



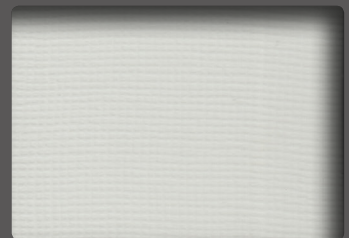
Canvas キャンバス
SH2FGCV



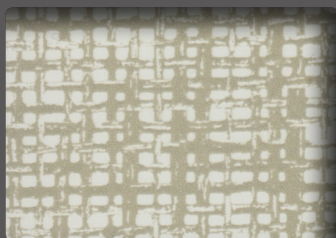
Sensai Linen champagne gold センサイリネン
シャンパンゴールド
SH2CSSEC



Grain champagne gold グレイン
シャンパンゴールド
SH2CSGC



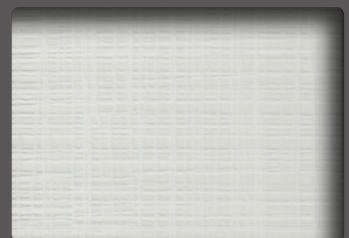
Buckram バックラム
SH2FGBU



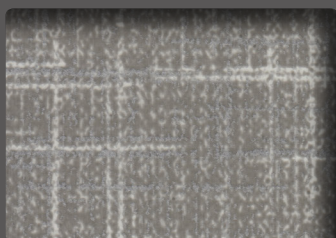
Burlap champagne gold バラップ
シャンパンゴールド
SH2CSBLC



Grain silver グレインシルバー
SH2CSGS



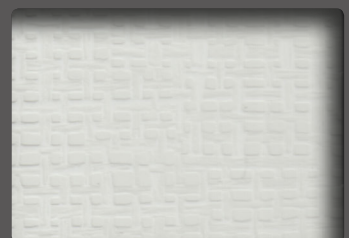
Sensai Linen センサイリネン
SH2FGSE



Weave pearl + dark gray ウィーブパール+
ダークグレー
SH2EMWG



Buckram pearl + gray バックラムパール+
グレー
SH2FGBUG



Burlap バラップ
SH2FGBL

New Line up **Nature** ネーチャー

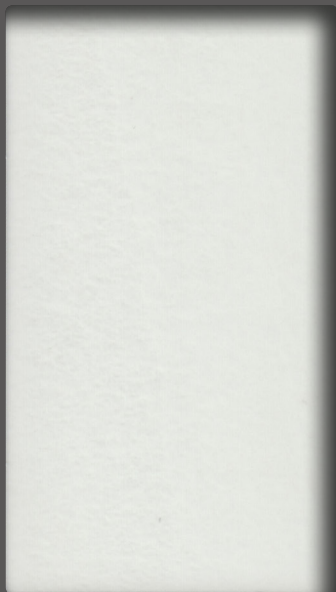


Pyrgos

New Line up **Stripe** ストライプ



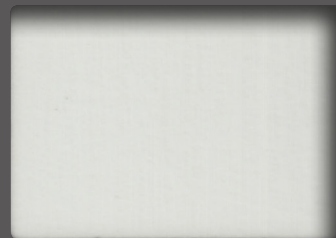
String



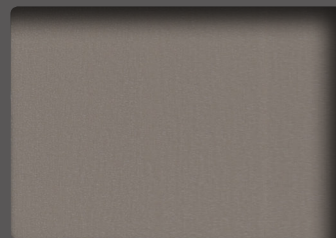
Pyrgos ビルゴス
SH2PTPG



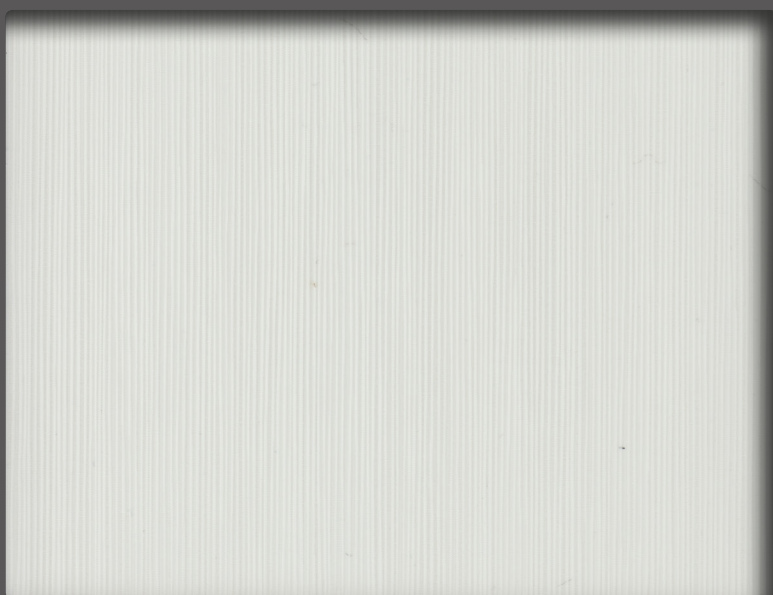
Frost Walnut フロストウォールナット
SH2PTFW



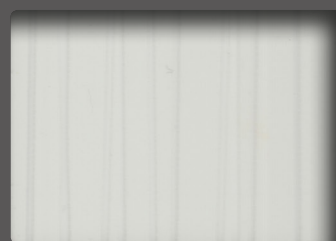
Straight Washi ストレートワシ
SH2FGSW



Frost Walnut smoke フロストウォールナット
スモーク
SH2PTFWS



Fusion pearl フェージョンパール
SH2CSFP



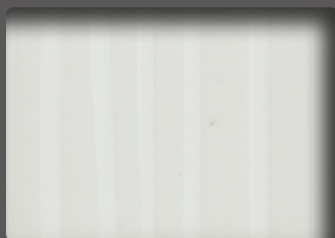
Fine String ファインストリング
SH2PTFS



String ストリング
SH2PTST



Wind ウインド
SH2PTWD

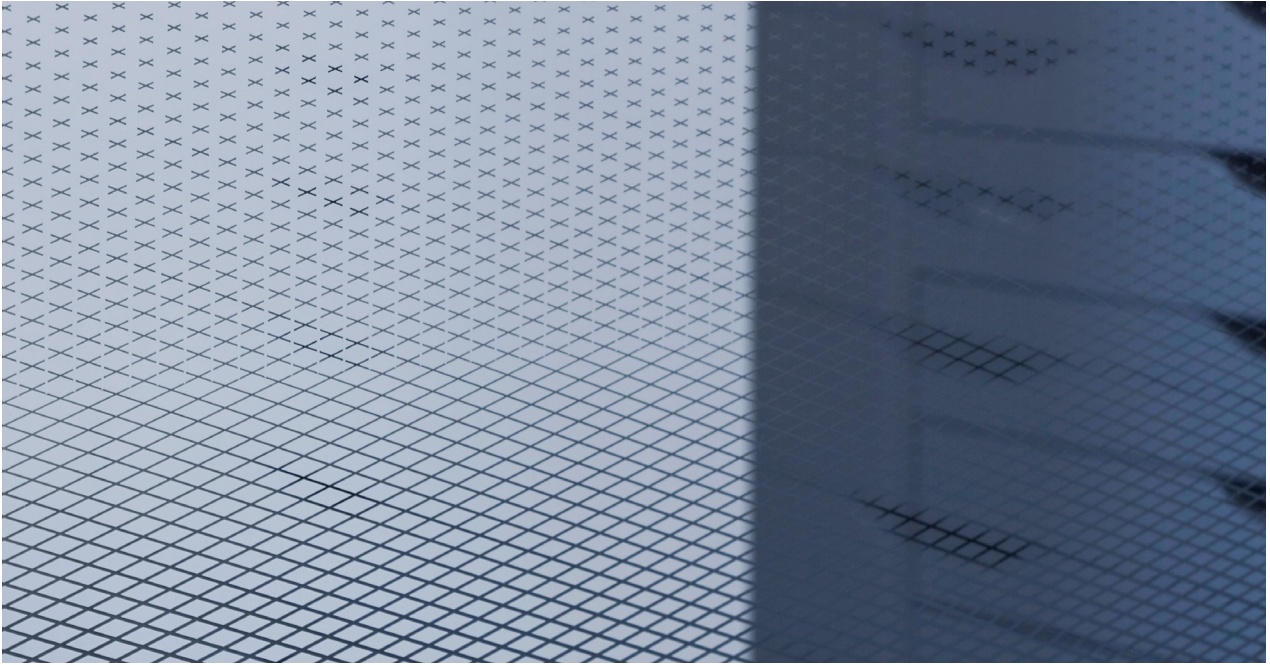


Safari サファリ
SH2PTSR



String Reverse ストリングリバース
SH2PTSTR

New Line up **Gradation** グラデーション



Diamond Ghost reflect

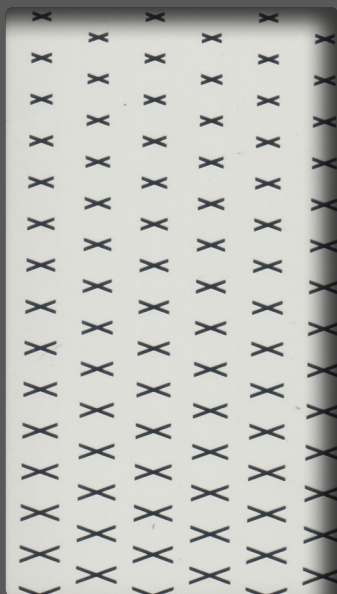
New Line up **Geometric** ジオメトリック



Cut Glass pearl

📷 製品施行写真は Web でご覧ください。
グラデーション濃色部とのつなぎ合わせ品番や濃色部の長さについては、p25 をご覧ください。
※このページに添付してあるサンプルはグラデーションの一部です。

非粘着剖面
ガラスに接しない側



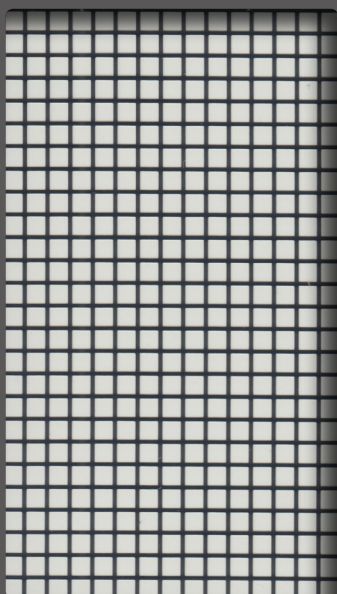
Diamond Ghost reflect ダイヤモンドゴースト
SH2SIDGR リフレクト



Diamond reflect ダイヤモンドリフレクト
SH2SIDR



Diamond ダイヤモンド
SH2FGDM



Grid reflect グリッドリフレクト
SH2SIGDR



Chain Mesh reflect チェーンメッシュ
SH2SICMR リフレクト



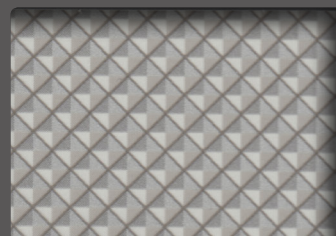
Cut Glass pearl カットガラスパール
SH2CSCP



Grid グリッド
SH2FGGD

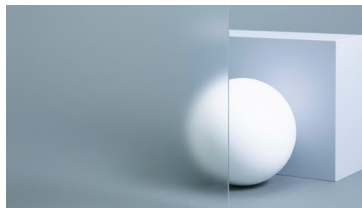


Cut Glass カットガラス
SH2CSC

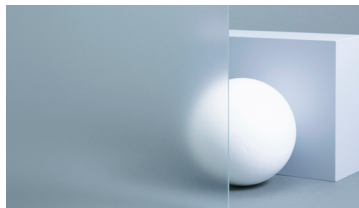


Cut Glass silver カットガラスシルバー
SH2CSCS

Frost/Matte フロスト/マット



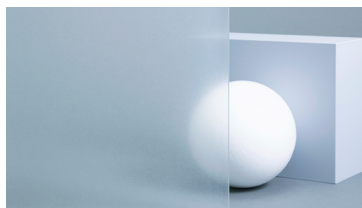
Matte Crystal 2 マットクリスタル2
SH2MACRX2 ☀



Matte Crystal-i マットクリスタル・アイ
SH2MACR-I



Fine Crystal ファインクリスタル
SH2FNCR



Mare マーレ
SH2FGMR



Milky White ミルキーホワイト
SH2MAML



Glace グラッセ
SH2MAGL



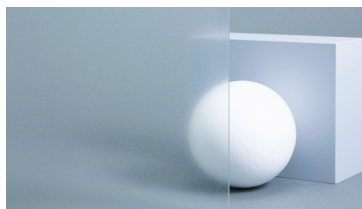
Luce ルーチェ
SH2FGLU



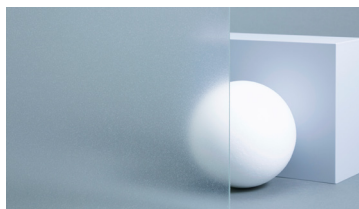
Milky Crystal ミルキークリスタル
SH2MLCRX ☀



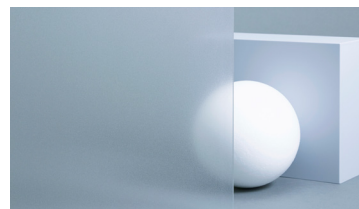
Milky Milky ミルキーミルキー
SH2MAMM



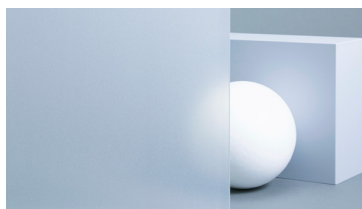
Lausanne ローザンヌ
SH2EMLA



Oslo オスロ **Oslo-P** オスロ-P
SH2EMOS SH2EMOS-P



Essen エッセン
SH2EMES



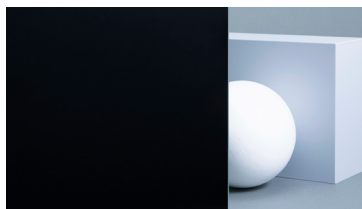
Chamonix シャモニー
SH2EMCH



Cielo シエロ
SH2FGCE



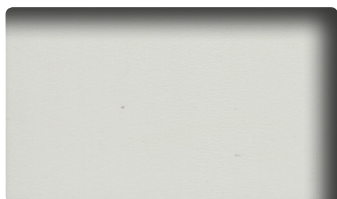
Opaque White オペークホワイト
SH2MAOW



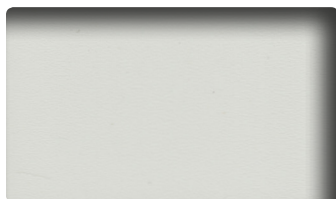
Opaque Black オペークブラック
SH2BKOP



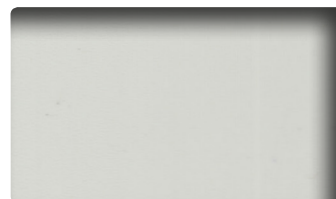
Silver1 シルバー1
RE1SIAR



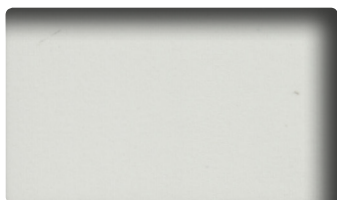
Matte Crystal 2 マットクリスタル2
SH2MACRX2 外貼可 (86%)



Matte Crystal-i マットクリスタル・アイ
SH2MACR-I (85%)



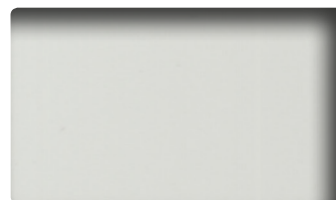
Fine Crystal ファインクリスタル
SH2FNCR (84%)



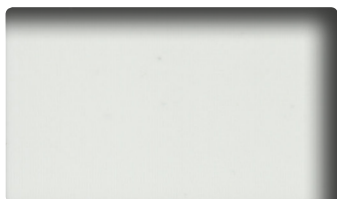
Mare マーレ
SH2FGMR (78%)



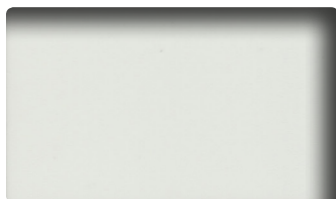
Milky White ミルキーホワイト
SH2MAML (59%)



Glace グラッセ
SH2MAGL (56%)



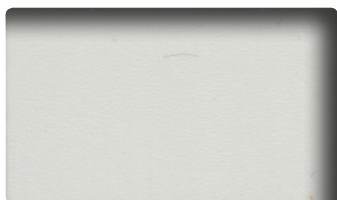
Luce ルーチェ
SH2FGLU (34%)



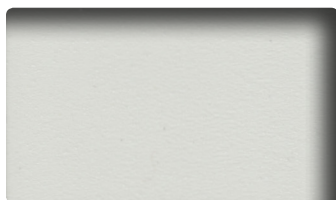
Milky Crystal ミルキークリスタル
SH2MLCRX 外貼可 (22%)



Milky Milky ミルキーミルキー
SH2MAMM (21%)

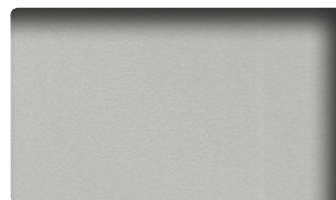


Lausanne ローザンヌ
SH2EMLA (84%)

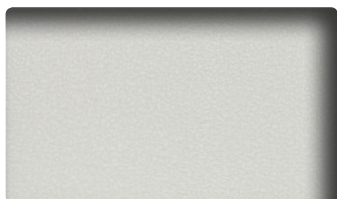


Oslo オスロ
SH2EMOS (83%)

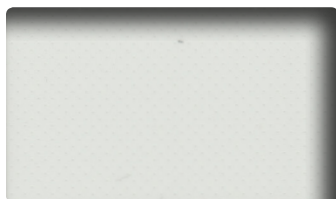
Oslo-P オスロ-P
SH2EMOS-P
プラスチック基材用



Essen エッセン
SH2EMES (55%)



Chamonix シャモニー
SH2EMCH (47%)



Cielo シエロ
SH2FGCE (56%)



Opaque White オペークホワイト
SH2MAOW (10%)



Opaque Black オペークブラック
SH2BKOP (0.5%未満)

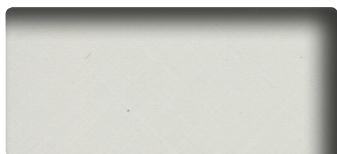


Silver1 シルバー1
RE1SIAR (0.5%未満)

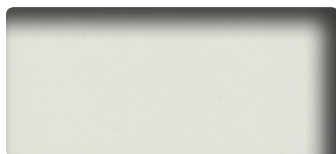
Emboss エンボス



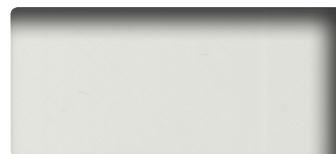
Cross Hairline matte



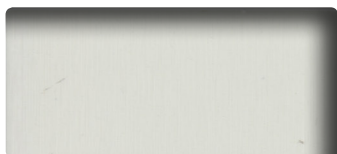
Cross Hairline matte クロスヘアライン・マット
SH2CHMA <90%>



Cross Hairline sucre クロスヘアライン・シュクレ
SH2CHSC <57%>



Cross Hairline milky クロスヘアライン・ミルクィー
SH2CHML <26%>



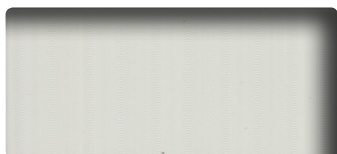
Hairline matte ヘアライン・マット
SH2HLMA <90%>



Hairline sucre ヘアライン・シュクレ
SH2HLSC <57%>



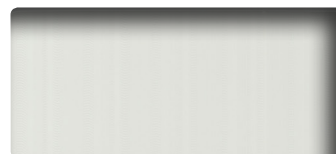
Hairline milky ヘアライン・ミルクィー
SH2HLML <26%>



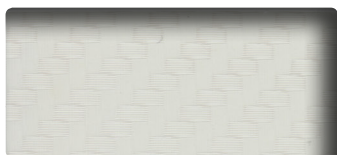
Wave matte ウェーブ・マット
SH2LWMA <90%>



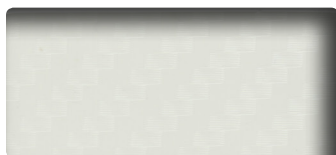
Wave sucre ウェーブ・シュクレ
SH2LWSC <57%>



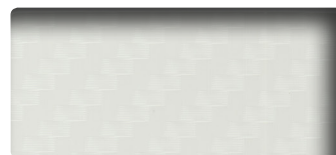
Wave milky ウェーブ・ミルクィー
SH2LWML <26%>



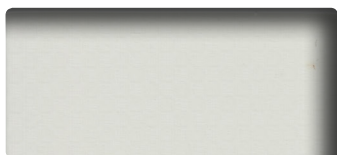
Carbon twilled matte カーボン・ツイルド・マット
SH2TCMA <89%>



Carbon twilled sucre カーボン・ツイルド・シュクレ
SH2TCSC <57%>



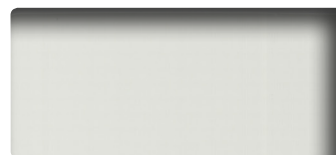
Carbon twilled milky カーボン・ツイルド・ミルクィー
SH2TCML <26%>



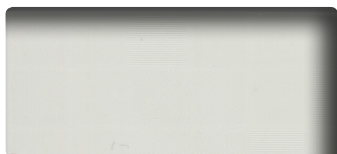
Carbon matte カーボン・マット
SH2PCMA <90%>



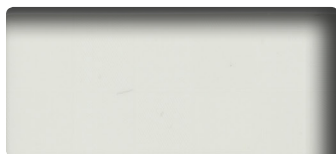
Carbon sucre カーボン・シュクレ
SH2PCSC <58%>



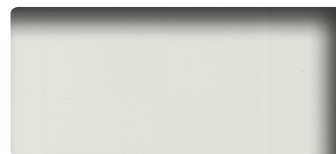
Carbon milky カーボン・ミルクィー
SH2PCML <26%>



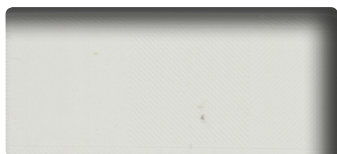
Mosaic matte モザイク・マット
SH2SMA <88%>



Mosaic sucre モザイク・シュクレ
SH2SMSC <60%>



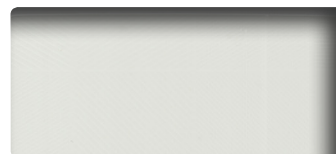
Mosaic milky モザイク・ミルクィー
SH2SMML <26%>



Mosaic bold matte モザイク・ボールド・マット
SH2BMMA <88%>



Mosaic bold sucre モザイク・ボールド・シュクレ
SH2BMSC <59%>



Mosaic bold milky モザイク・ボールド・ミルクィー
SH2BMML <26%>

Gradation グラデーション

Cloud: H=1,524mm, Others: H=1,270mm



Cloud



Illumina-Black

Illumina reflect

Illumina

Illumina-g

Aerina

Sabrina

Lontano

Tsurugi

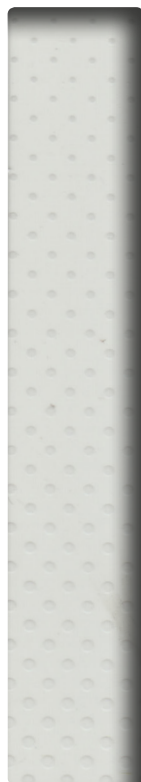
Venetian

📷 製品施行写真はWebでご覧ください。
 グラデーション濃色部とのつなぎ合わせ品番や濃色部の長さについては、p25をご覧ください。
 ※このページに添付してあるサンプルはグラデーションの一部です。
 ※ SH2SIIM の品名を、イルミナ・シルバーからイルミナ・リフレクトに変更しました。

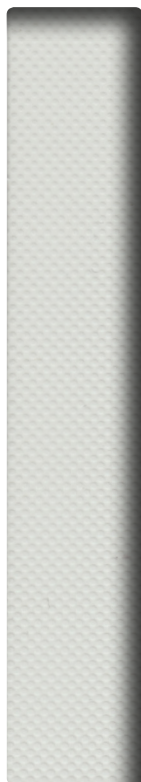
非粘着剤面
 ガラスに接しない側



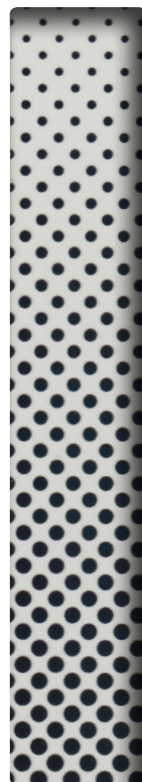
Illumina イルミナ
SH2FGIM



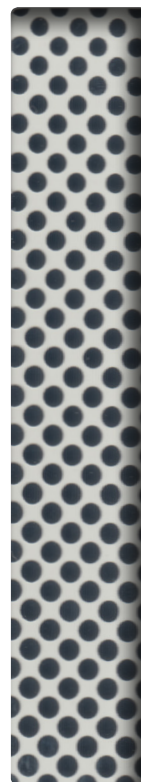
Illumina-g イルミナ・
グラッセ
SH2FGIM-G



Aerina エアリナ
SH2FGAR



Illumina-Black イルミナ・
ブラック
SH2BKIM



Illumina reflect イルミナ・
リフレクト
SH2SIIM

Illuminaα イルミナα
SH4FGIMX ●外貼可

Illumina-P イルミナ-P
SH2FGIM-P (プラスチック基材用)



Cloud クラウド
SH2FGCL



Sabrina サブリナ
SH2FGSB



Lontano ロンターノ
SH2FGLO



Tsurugi 剣
SH2FGTG



Venetian ベネシャン
SH2FGVN

Stripe ストライプ



Shutie Black



Arpa アルパ
SH2FGAP



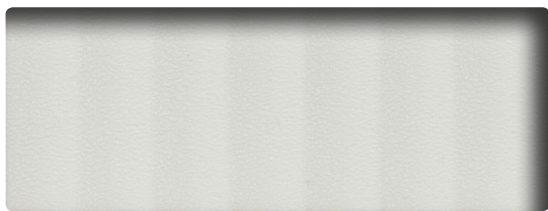
Arpa Crystal アルパ・クリスタル
SH2APCR



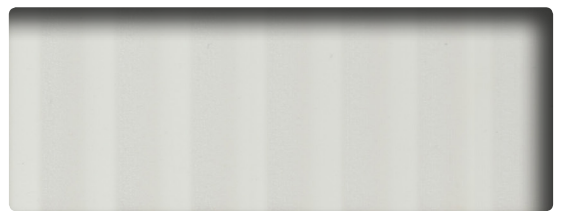
Shutie シャティエー
SH2FGST



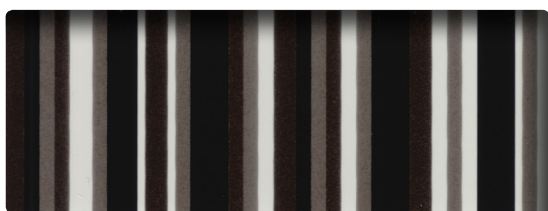
Fine フィーネ
SH2FGFN



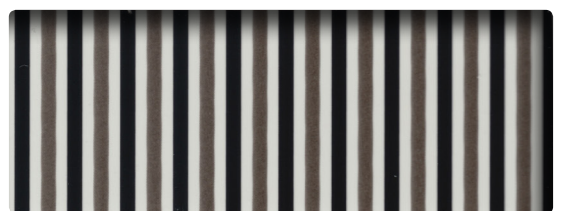
Seattle シアトル
SH2DGST



Seattle Fine シアトル・ファイン
SH2DGST-F



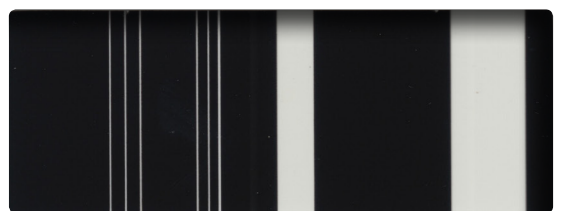
Arpa Black アルパ・ブラック
SH2BKAP



Shutie Black シャティエー・ブラック
SH2BKST



Nokto ノクト
SH2CSNK

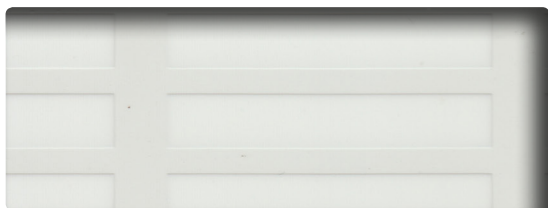


Radius ラディウス
SH2CSR

Border ポーダー



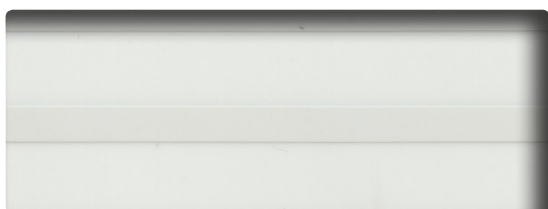
Lattice-g + Cielo



Lattice ラティス
SH2FGLT



Lattice-g ラティス・ガラス
SH2FGLT-G



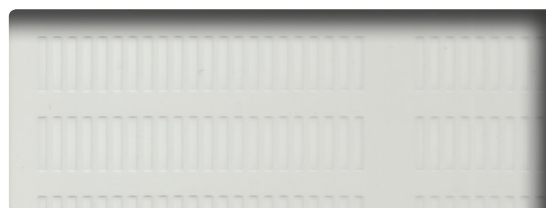
Slat スラット
SH2FGSL



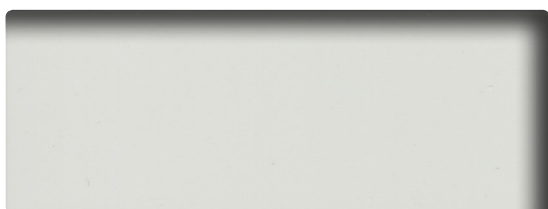
Slat-g スラット・ガラス
SH2FGSL-G



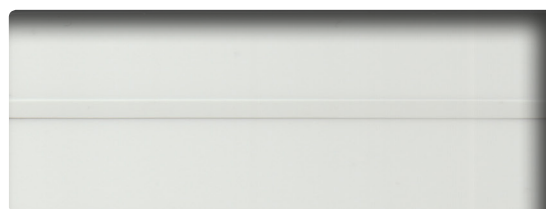
Paracell バラセル
SH2FGPR



Pixela ピクセラ
SH2FGPX



Leise ライゼ
SH2FGLS



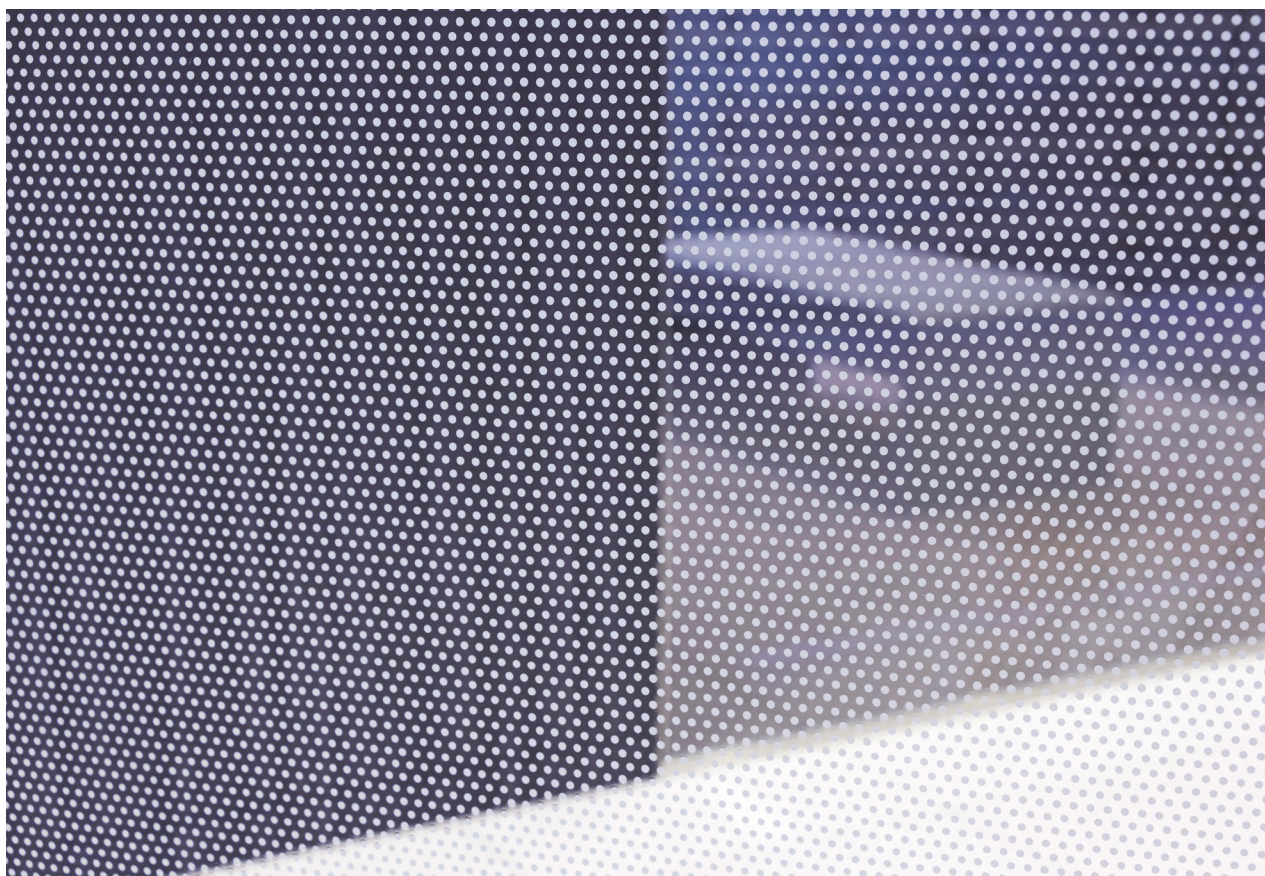
Robe ローブ
SH2FGRB

Fabric/Washi ファブリック/和紙



Vega

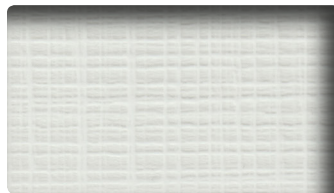
Dot/Prism ドット/プリズム



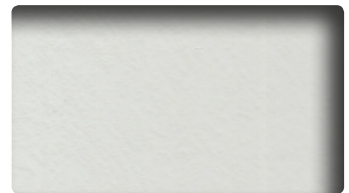
Vista



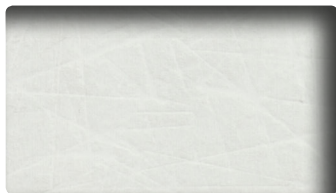
Linen リンネル
SH2FGLN



Linen Crystal リンネル・クリスタル
SH2LNCR



Safu 紗布
SH2PTSF



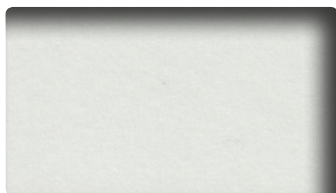
Vega ベガ
SH2FGVG



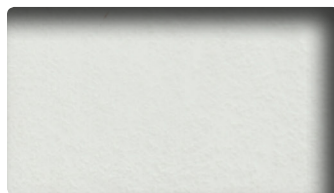
Altair アルタイル
SH2FGAT



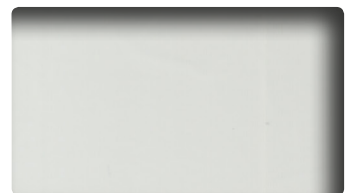
Sagano 嵯峨野
SH2PTSA2



Rikyu 利休
SH2PTRK



Yamato 大和
SH2PTYA



Kenun 巻雲
SH2PTKU



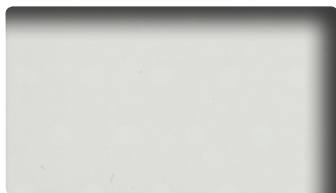
Vista ビスタ
SH2FGVI



Shizuku 雫
SH2FGSK



Kanon 歌音
SH2FGKN



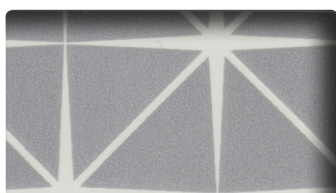
Aura9 アウラ・ナイン
SH2PCA9



Luna6 ルナ・シックス
SH2PCL6



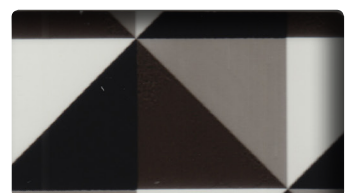
Luna9 ルナ・ナイン
SH2PCL9



Astral Silver アストラル・シルバー
SH2CSAS

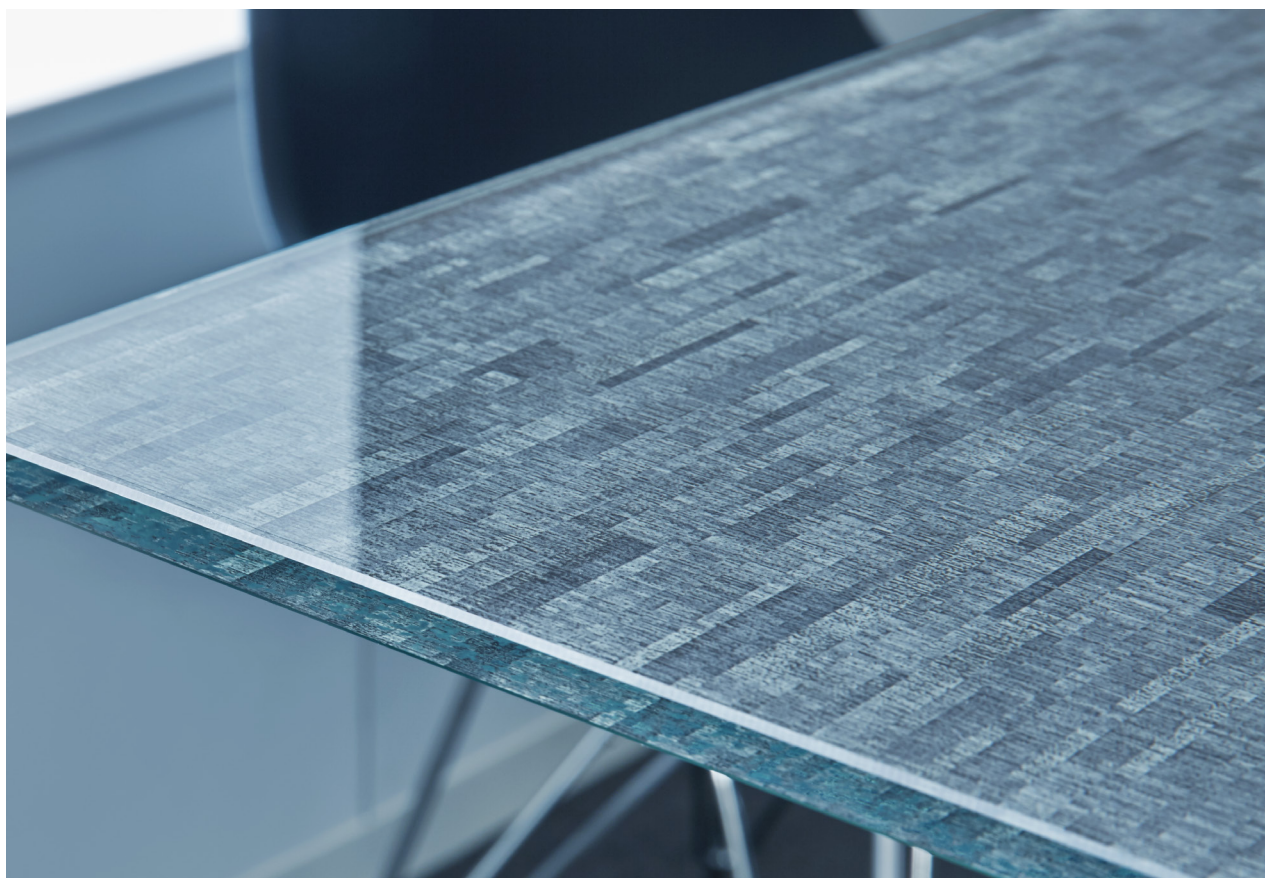


Prism Silver プリズム・シルバー
SH2CSPS



Prism Noir プリズム・ノワール
SH2CSPN

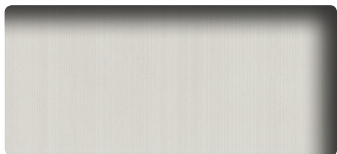
3M™ DI-NOC™ Design Glass Film 3M™ ダイノック™ デザインガラスフィルム



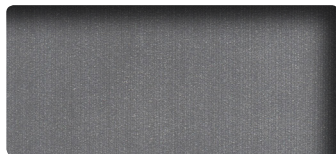
(上) DG-1161 (下) DG-1528

※直射日光の当たる外壁ガラスへの施工はガラスの熱割れが発生する可能性が高いためご注意ください。
※接着力が強く剥離が困難なので、フィルムの貼り替えが必要なガラスなどへの施工はご注意ください。

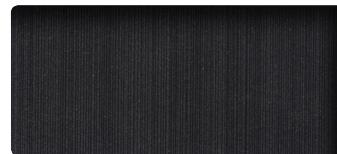
粘着剤面
ガラスに接する側



DG-1716 メタリック(ヘアライン)



DG-1434 メタリック(ヘアライン)



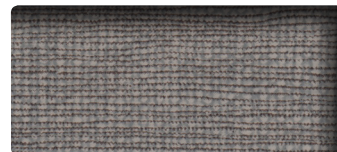
DG-379 メタリック(ヘアライン)



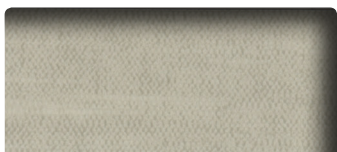
DG-432 メタリック



DG-180 メタリック



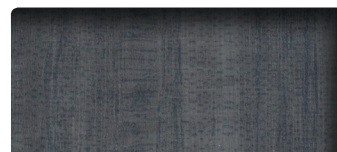
DG-1786 ファブリック(布)



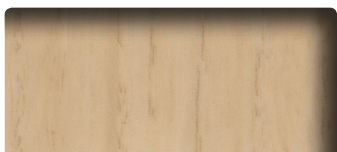
DG-1689 ファブリック(シルク)



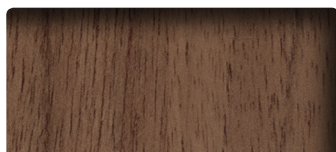
DG-1156 ファブリック(シルク)



DG-1613 ファブリック(シルク)



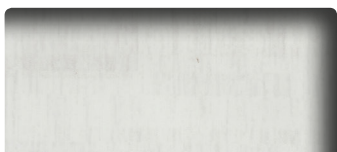
DG-1129 木目



DG-1022 木目



DG-1751 木目



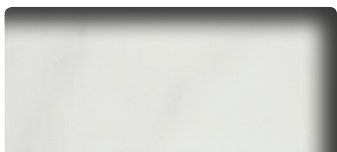
DG-1678 抽象



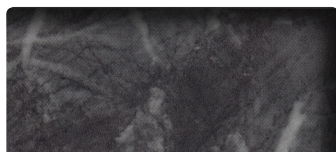
DG-1528 抽象



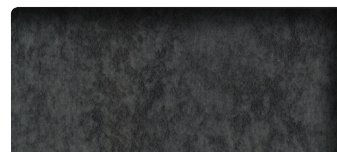
DG-1161 抽象



DG-1831 石目



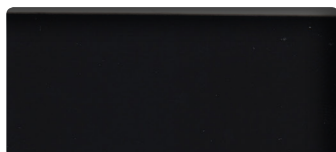
DG-1587 石目



DG-1719 石目(モルタル)



DG-503 単色



DG-504 単色

掲載製品以外にも3M™ダイノック™フィルムの中から加工対応が可能です。(一部デザインを除きます。)
詳しくは、当社営業担当またはカスタマーコールセンターまでお問い合わせください。

Jointless Gradation ジョイントレス グラデーション



センターグラデーション (シートタイプ)

Illumina Silky W イルミナ・シルキー・W (ダブル)
SH2SSIM-W
製品幅 1,524mm タイプ、1,270mm タイプ

シングルグラデーション (シートタイプ)

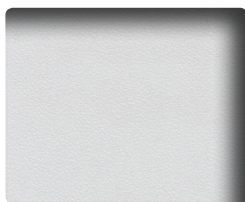
Illumina Silky S イルミナ・シルキー・S (シングル)
SH2SSIM-S
製品幅 1,524mm タイプ、1,270mm タイプ

Illumina Silky W

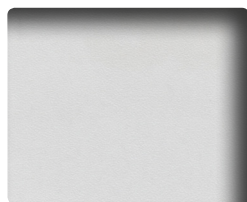
チップは貼りつけていませんので、
実物をご覧になりたい場合はサンプルをご請求ください。

3M™ Sign & Display Glass Film

3M™ サイン&ディスプレイ用ガラスフィルム



Graphia グラフィア
GR001



Graphia グラフィア
GR002

カッティングマシンやカッターナイフでの加工が容易で、
多様なグラフィック表現が可能なサイン&ディスプレイ用ガラスフィルムです。
すりガラス調の仕上がりで、目隠し効果を兼ねたウィンドウ装飾などに。
貼り替え時にノリが残りにくく、ショーウィンドウの装飾や
店頭POPなどにも気軽にお使いいただけます。

※ガラスの熱割れが発生する可能性を検討してください。

掲載製品仕様一覧

2017年8月

Table header for 3M™ ファサラム™ ガラスフィルム with columns: 名称, 製品番号, ロール幅 (mm), ロール長さ (m), 不燃認定番号, 3mm厚フロートガラス貼付時 (遮蔽係数, 可視光線透過率 (%))

3M™ ファサラム™ ガラスフィルム

Table listing various glass film products under the 3M™ ファサラム™ brand, including キャンバス, パックラム, パーラップ, etc.

NEW ネーチャー

Table listing products under the NEW ネーチャー line, including ビルゴス, フロストウォールナット, etc.

NEW ストライフ

Table listing products under the NEW ストライフ line, including フェーション, ファインストリング, etc.

NEW グラデーション

Table listing products under the NEW グラデーション line, including ダイヤモンドゴースト, etc.

NEW ジオメトリック

Table listing products under the NEW ジオメトリック line, including グリッド, チェーンメッシュ, etc.

フロスト / マット

Table listing Frosted / Mat products, including マットクリスタル 2, ミルキーホワイト, etc.

エンボス

Table listing Embossed products, including クロスヘアライン, ヘアライン, etc.

グラデーション

Table listing Gradient products, including イルミナ, エアリナ, etc.

ストライプ

Table listing Stripe products, including アルバ, シャディー, etc.

ポーダー

Table listing Powder products, including ラティス, スラット, etc.

Table header for glass film products with columns: 名称, 製品番号, ロール幅 (mm), ロール長さ (m), 不燃認定番号, 3mm厚フロートガラス貼付時 (遮蔽係数, 可視光線透過率 (%))

Table listing various glass film products from other brands or lines, including ビクセラ, ライゼ, etc.

ブリズム / ドット

Table listing products under theブリズム / ドット line, including ビスタ, 電 (シズク), etc.

シートタイプ

Table listing products under the シートタイプ line, including イルミナ・シルキー・W, etc.

透明飛散防止

Table listing products under the 透明飛散防止 line, including SH2CL.

プラスチック基材用

Table listing products for plastic substrates, including SH2CL-P, etc.

3M™ ダイノック™ デザインガラスフィルム

Table listing 3M™ ダイノック™ Design Glass Film products, including スタリック, メタリック, etc.

3M™ サイン&ディスプレイ用ガラスフィルム

Table listing 3M™ Sign & Display Glass Film products, including グラファイア, グラフィア.

※: 外壁ガラスの屋外側に施工出来る (外貼り可能製品) です。マットクリスタル2とミルキークリスタルの可視光線反射率はそれぞれ8%、41%です。

!: 日射吸収率が50%以上ありますので、直射日光が当たる外壁ガラスの熱割れには特にご注意ください。

● 3M™ ファサラム™ ガラスフィルムは JIS A5759 : 2016 衝撃破壊対応ガラス飛散防止フィルム、層間変位破壊対応ガラス飛散防止フィルムに適合します。

- 上記の値は、保証値ではありません。
● 製品の仕様等は改良のため、予告なく変更場合があります。
● 3M™ ファサラム™ ガラスフィルム SH2CL-P に重ね貼りすれば、全ての3M™ ファサラム™ ガラスフィルムをプラスチック基材 (ポリカーボネート板・アクリル板など) に施工できます。ただしガラスへは施工できません。
● 3M™ ファサラム™ ガラスフィルムの PET 基材厚は、オペークホワイトとイルミナαは100μm、それ以外の製品は50μmです。

※1 表記は有効幅です。実幅は、1270mm/1524mm となります。 ※2 表記は有効幅です。実長は、3.05m になります。 ※3 表記は有効幅です。実長は、2.08m になります。

組み合わせ時の注意点

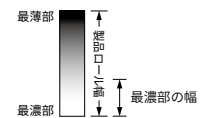
異なる製品を組み合わせる場合には、製品ロットにより色調等の外観に若干の差異が生じる場合がありますので、あらかじめご了承ください

Table showing combinations of basic color products and similar products, including SH2FGLU, SH2MAGL, etc.

※1 SH2SSIM-WとSH2SSIM-Sの2製品は、SH2FGLUと同色ではございませんので、SH2FGIM等との組み合わせ用は推奨いたしません。 ※2 密度100%部分があるSH2FGLUと同色です。 ※3 下部が濃度90%のため、RE1SIARとつき用途としての推奨はいたしません。

グラデーション製品の最濃部の幅と密度 [最濃部の幅 (cm) (最薄部の密度、最濃部の密度)]

Table listing density and width of gradient products, including SH2FGIM, SH2FGLG, etc.



機能性フィルム (3M™ スコッチテント™ ウインドウフィルム) 製品一覧

2017年8月

| 分類 | 製品説明 | 名称 | 製品番号 | 省エネルギー | | 安全 | | 紫外線を遮蔽 (褪色抑制) | 傷つきにくい | 屋外へ施工 | 虹彩現象 対策品 | グリーン購入法 適合品 | | | |
|----------------------|--------------------------|-----------------------|-----------------|--------|-----|------|----|------------------|--------|-------|-------------|----------------|-------|------|---------------------------|
| | | | | 冷房時 | 暖房時 | 飛散防止 | 防犯 | | | | | | UVカット | 防虫効果 | 耐摩耗性 ハードコート (ARコート) |
| | | | | | | | | | | | | | | | |
| 遮熱 (NANOシリーズ) | 自然な景観を保ちながら、窓際の不快な暑さをカット | NANO40S | NANO40S | ○ | ◎ | ◎ | ○ | ○ | ○ | | | ○ | | | |
| | | NANO70S | NANO70S | ○ | ◎ | ◎ | ○ | ○ | ○ | | | ○ | | | |
| | | NANO80S | NANO80S | ○ | ◎ | ◎ | ○ | ○ | ○ | | | ○ | | | |
| | | NANO90S | NANO90S | ○ | ◎ | ◎ | ○ | ○ | ○ | | ○ | | | | |
| | | NANOルーチェ | NANOFGLU | ○ | ◎ | ◎ | ○ | ○ | ○ | | | | | | |
| | | NANOミルキーホワイト | NANOMAML | ○ | ◎ | ◎ | ○ | ○ | ○ | | | | | | |
| | | NANOイルミナ | NANOFGIM | ○ | ◎ | ◎ | ○ | ○ | ○ | | | | | | |
| 遮熱 (スモーク/ミラー/クリア) | シーンに合わせた最適な遮熱性能と外観を窓ガラスに | シルバー18 | RE18SIAR | ◎ | ◎ | ◎ | ○ | ○ | ○ | | | ○ | | | |
| | | シルバー35 | RE35SIAR | ○ | ◎ | ◎ | ○ | ○ | ○ | | | ○ | | | |
| | | アンバー35 | RE35AMAR | ◎ | ◎ | ◎ | ○ | ○ | ○ | | | ○ | | | |
| | | ニュートラル20 | RE20NEAR | ○ | ◎ | ◎ | ○ | ○ | ○ | | | | | | |
| | | ニュートラル35 | RE35NEAR | ○ | ◎ | ◎ | ○ | ○ | ○ | | | | | | |
| | | ニュートラル50 | RE50NEAR | ○ | ◎ | ◎ | ○ | ○ | ○ | | | | | | |
| | | ニュートラル70 | RE70NEAR | ○ | ◎ | ◎ | ○ | ○ | ○ | | | | | | |
| | | ライトニッケル50 | RE50NIAR | ○ | ◎ | ◎ | ○ | ○ | ○ | | | | | | |
| | | IR65 | IR65CLAR | ○ | ◎ | ◎ | ○ | ○ | ○ | | | ○ | | | |
| | | スモーク5 | RE5SMAR | ○ | ◎ | ◎ | ○ | ○ | ○ | | | | | | |
| | | スモーク20 | RE20SMAR | ○ | ◎ | ◎ | ○ | ○ | ○ | | | | | | |
| | | スモーク35 | RE35SMAR | ○ | ◎ | ◎ | ○ | ○ | ○ | | | | | | |
| | | ビュアリフレ75 | RE75CLIS | ○ | ◎ | ◎ | ○ | ○ | ○ | | | ○ | | | |
| ビュアリフレ | RE80CLIS | ○ | ◎ | ◎ | ○ | ○ | ○ | | | | | | | | |
| ビュアリフレ87 | RE87CLIS | ○ | ◎ | ◎ | ○ | ○ | ○ | | | | | | | | |
| 断熱・遮熱 | 冬場・夏場の窓際を快適に | LOW-E 20 シルバー | LOW E 20 SILVER | ◎ | ○ | ◎ | ○ | ○ | ○ | | | ○ | | | |
| | | アンバー35LE | LE35AMAR | ◎ | ○ | ◎ | ○ | ○ | ○ | | | ○ | | | |
| | | 透明65LE | LE65CLAR | ○ | ◎ | ◎ | ○ | ○ | ○ | | | ○ | | | |
| 遮熱 (プライバシー) | 室内のプライバシーを保護 | NV15 | NV15 | ◎ | ◎ | ◎ | ○ | ○ | ○ | | | | | | |
| | | NV25 | NV25 | ○ | ◎ | ◎ | ○ | ○ | ○ | | | | | | |
| | | NV35 | NV35 | ○ | ◎ | ◎ | ○ | ○ | ○ | | | | | | |
| | | | | | | | | | | | | | | | |
| 遮熱 (カラードメタリック) | 建物に特徴ある外観を | シルバースモーク5 | RE5SSAR | ◎ | ◎ | ◎ | ○ | ○ | ○ | | | | | | |
| | | シルバースモーク10 | RE10SSAR | ◎ | ◎ | ◎ | ○ | ○ | ○ | | | | | | |
| | | シルバースモーク20 | RE20SSAR | ○ | ◎ | ◎ | ○ | ○ | ○ | | | | | | |
| | | シルバースモーク10 | RE10SBAR | ◎ | ◎ | ◎ | ○ | ○ | ○ | | | | | | |
| | | シルバースモーク15 | RE15SGAR | ◎ | ◎ | ◎ | ○ | ○ | ○ | | | | | | |
| | | ニュートラルグリーン30 | RE30NGAR | ○ | ◎ | ◎ | ○ | ○ | ○ | | | | | | |
| 防犯 | 窓からの侵入をガード | 防犯フィルム | SH15CLAR-A | | | ● | ○ | ○ | ○ | | | ○ | | | |
| | | 防犯フィルム | ULTRA S2200 | | | ● | ○ | ○ | ○ | | | ○ | | | |
| | | NANO80CP | NANO80CP | ○ | ◎ | ◎ | ○ | ○ | ○ | | | | | | |
| | | 防犯フィルム シルバー | SH15SIAR-18 | ◎ | ◎ | ◎ | ○ | ○ | ○ | | | | | | |
| | | 防犯フィルム マット | SH15MACR-I | | | ● | ○ | ○ | ○ | | | | | | |
| 透明飛散防止 | 安全対策に | ULTRA S600 | ULTRA S600 | | | ◎ | ○ | ○ | ○ | | | | | | |
| | | ULTRA S800 | ULTRA S800 | | | ● | ○ | ○ | ○ | | | | | | |
| | | 透明飛散防止フィルム | SH2CLAR | | | ◎ | ○ | ○ | ○ | | | ○ ※1 | | | |
| | | 透明飛散防止フィルム | SH4CLAR | | | ◎ | ○ | ○ | ○ | | | ○ ※1 | | | |
| 外貼り・遮熱 (NANOシリーズ) | 自然な景観を保ちながら、窓際の不快な暑さをカット | NANO70SX | NANO70SX | ○ | ◎ | ◎ | ○ | ○ | ○ | ● | | | | | |
| | | NANO80SX | NANO80SX | ○ | ◎ | ◎ | ○ | ○ | ○ | ● | | | | | |
| | | NANO マットクリスタル | NANOMACRX | ○ | ◎ | ◎ | ○ | ○ | ○ | ● | | | | | |
| 外貼り・遮熱 (ミラー) | シーンに合わせた最適な遮熱性能と外観を窓ガラスに | シルバー15X | RE15SIARX | ◎ | ◎ | ◎ | ○ | ○ | ○ | ● | | | | | |
| | | シルバー35X | RE35SIARX | ○ | ◎ | ◎ | ○ | ○ | ○ | ● | | | | | |
| | | ニュートラル35X | RE35NEARX | ○ | ◎ | ◎ | ○ | ○ | ○ | ● | | | | | |
| 外貼り・透明飛散防止 | 安全対策に | 透明飛散防止フィルム | SH2CLARX | | | ◎ | ○ | ○ | ○ | ● | | | | | |
| | | 透明飛散防止フィルム | SH4CLARX2 | | | ◎ | ○ | ○ | ○ | ● | | | | | |
| 外貼り・フロスタカラー | 外観への意匠性と反射光害対策に | フロスト・マット | SH2FRMAX | | | ◎ | ○ | ○ | ○ | ● | | | | | |
| | | フロスト・シュクレ | SH2FRSCX | ○ | ◎ | ◎ | ○ | ○ | ○ | ● | | | | | |
| | | フロスト・ミルキー | SH2FRMLX | ○ | ◎ | ◎ | ○ | ○ | ○ | ● | | | | | |
| | | フロスト・ブルー | SH2FRBLX | ○ | ◎ | ◎ | ○ | ○ | ○ | ● | | | | | |
| | | フロスト・グレー | SH2FRGRX | ○ | ◎ | ◎ | ○ | ○ | ○ | ● | | | | | |
| | | フロスト・ブロンズ | SH2FRBRX | ○ | ◎ | ◎ | ○ | ○ | ○ | ● | | | | | |
| | | フロスト・ブラック | SH2FRBKX | ○ | ◎ | ◎ | ○ | ○ | ○ | ● | | | | | |
| | | フロスト・シルバー1 | SH2FRSI-1X | ◎ | ◎ | ◎ | ○ | ○ | ○ | ● | | | | | |
| | | フロスト・シルバー18 | SH2FRSI-18X | ◎ | ◎ | ◎ | ○ | ○ | ○ | ● | | | | | |
| | | フロスト・シルバー35 | SH2FRSI-35X | ○ | ◎ | ◎ | ○ | ○ | ○ | ● | | | | | |
| 反射低減(両面貼り推奨) | ガラス越しの風景や物をすっきりと | 反射低減フィルム | LR2CLARX | | | ◎ | ○ | ○ | ○ | ● | | | | | |
| 不透明 | 視線を確実にカット | シルバースモーク1 | RE1SSAR | ◎ | ◎ | ◎ | ○ | ○ | ○ | | | | | | |
| | | 不透明 | V50 | ◎ | ◎ | ◎ | ○ | ○ | ○ | | | | | | |
| | | 不透明ハイグロス(ホワイトボードフィルム) | WWB001 | ◎ | ◎ | ◎ | ○ | ○ | ○ | | | | | | |
| 防虫 | 虫の飛来を大幅に低減 | 防虫フィルム | IS2CLAR | | | ◎ | ○ | ○ | ○ | | ○ | | | | |
| 親水性 | 水周りのガラス・鏡をクリアに | 親水性フィルム | SH2CLHF | | | ◎※2 | ○ | ○ | ○ | | | | | | |
| 型板・すりガラス用 | 特殊粘着剤で凹凸面にしっかりと密着 | 型板・すりガラス用フィルム 透明 | DC000 | | | ◎※3 | ○ | ○ | ○ | | ○ | | | | |
| | | 型板・すりガラス用フィルム マット | DC001 | | | ◎※3 | ○ | ○ | ○ | | | | | | |
| | | 型板・すりガラス用フィルム ミルキー | DC002 | | | ◎※3 | ○ | ○ | ○ | | | | | | |

※1：SH2CLARとSH4CLARの1829mm幅は、虹彩現象対策品ではありません。 ※2：結露のない環境下における飛散防止性能です。 ※3：JIS A5759：2016に基づき測定した飛散防止性能になります。型板ガラス・すりガラスに貼付した際の飛散防止性能については、スリーエムジャパン独自の試験方法により判断しております。

遮熱係数 3mm厚透明ガラスの日射熱取得率(0.88)を1とし、ガラスにフィルムを貼付した場合の日射熱取得率の割合を表します。値が低いほど遮熱効果が高く、冷房負荷の低減に効果があります。(この見本帳では、3mm厚透明ガラスにフィルムを貼付した測定値を掲載しています。)

熱貫流率 室内外の温度差に起因する熱の逃げやすさを見る指標です。温度差が1℃ある時、面積1㎡あたり1時間に抜けていく熱量を表しています。値が低いほど断熱効果が高く、暖房熱が逃げるのを防ぐ効果があります。

日射熱取得率 ガラスに入射する日射を1とした場合、室内に流入する熱量(透過と室内側再放射の和)の割合を示す数値です。

透過率・反射率・吸収率 UV(紫外線)や明るさ(可視光線)、暑さ(日射)の度合いを表しています。
●日射反射率の大きい製品は熱線反射タイプ、日射吸収率の大きい製品は熱線吸収タイプとなります。●可視光線透過率は室内に入る明るさの指標になり、低いほど暗くなります。●可視光線反射率が高いほどミラー感が高まります。●紫外線透過率が低いほどUVカット効果は高く、褪色を抑制します。

遮熱

- …室内に侵入する日差しを低減する効果があるもの
- ◎…型に効果が高く遮熱係数0.4未満(JIS A 5759：2016日射調整フィルム 記号A)のもの

断熱

- …暖房の熱を屋外に逃げていく効果があり、熱貫流率4.8W/㎡K以下(JIS A 5759：2016低放射フィルム)のもの

UVカットによる褪色抑制効果

- …紫外線が主な原因でおこる家具や商品などの日焼け(褪色)を低減する効果があるもの
- ◎…日焼け(褪色)を完全に抑制するものではありません

防虫効果

- …夜間の飛来昆虫を低減する効果があり、当社での実験において一定の効果を確認しているもの

製品サンプルは3M™ スコッチテント™ ウインドウフィルム見本帳、または製品ごとのカットサンプルでご確認ください。http://go.3M.com/mihon

| 名称 | 製品番号 | フィルム全厚 剥離紙除く (μm) | PET 基材厚 (μm) | 3mm厚フロートガラス貼付時 | | | | | | | | | ロール幅 (mm) | ロール 長さ (m) |
|--|-----------------|-------------------------|--------------------|----------------|------------|-----------|-----------|-----------|-----------|-----------|-----|--------------------------------|----------------|------------------|
| | | | | 遮蔽 係数 | 日射熱 取得率 | 日射 | | | 可視光線 | | 紫外線 | 熱貫流 率 W/m ² K | | |
| | | | | | | 反射 (%) | 透過 (%) | 吸収 (%) | 反射 (%) | 透過 (%) | | | | |
| 透明フロートガラス(3mm厚) ガラスメーカー資料による数値 (2009年7月現在) ▶ | | | | 1.00 | 0.88 | 8 | 86 | 6 | 8 | 90 | 71 | 6.0 | | |
| NANO40S | NANO40S | 76 | 50 | 0.49 | 0.43 | 20 | 26 | 55 | 7 | 39 | 0.0 | 5.6 | 1016/1270/1524 | 30 |
| NANO70S | NANO70S | 76 | 50 | 0.61 | 0.54 | 21 | 42 | 37 | 9 | 69 | 0.0 | 5.6 | 1016/1270/1524 | 30 |
| NANO80S | NANO80S | 76 | 50 | 0.65 | 0.57 | 22 | 48 | 30 | 11 | 81 | 0.0 | 5.7 | 1016/1270/1524 | 30 |
| NANO90S | NANO90S | 76 | 50 | 0.80 | 0.70 | 22 | 66 | 12 | 10 | 88 | 0.0 | 6.1 | 1016/1270/1524 | 30 |
| NANOルーチェ | NANOFGLU | 142 | 100 | 0.51 | 0.45 | 34 | 33 | 33 | 34 | 37 | 0.0 | 6.1 | 1270 | 30 |
| NANO ミルキーホワイト | NANOMAML | 142 | 100 | 0.61 | 0.54 | 30 | 45 | 25 | 24 | 58 | 0.0 | 6.0 | 1016/1270/1524 | 30 |
| NANO イルミナ | NANOFGIM | 142 | 100 | 0.60 | 0.53 | 29 | 43 | 28 | 26 | 53 | 0.0 | 6.1 | 1270 | 30 |
| シルバー18 | RE18SIAR | 77 | 50 | 0.29 | 0.26 | 53 | 15 | 32 | 58 | 20 | 0.0 | 5.8 | 1016/1270/1524 | 30 |
| シルバー35 | RE35SIAR | 77 | 50 | 0.44 | 0.39 | 38 | 27 | 35 | 40 | 36 | 0.0 | 5.8 | 1016/1270/1524 | 30 |
| アンバー35 | RE35AMAR | 46 | 36 | 0.31 | 0.27 | 57 | 20 | 23 | 54 | 31 | 0.7 | 5.3 | 914/1524/1829 | 30 |
| ニュートラル20 | RE20NEAR | 69 | 58 | 0.41 | 0.36 | 19 | 14 | 67 | 20 | 16 | 0.5 | 5.8 | 1524 | 30 |
| ニュートラル35 | RE35NEAR | 45 | 36 | 0.55 | 0.48 | 19 | 32 | 49 | 20 | 37 | 0.9 | 5.9 | 1524 | 30 |
| ニュートラル50 | RE50NEAR | 45 | 36 | 0.70 | 0.62 | 12 | 48 | 40 | 12 | 54 | 1.3 | 6.0 | 1524 | 30 |
| ニュートラル70 | RE70NEAR | 45 | 36 | 0.84 | 0.74 | 8 | 65 | 27 | 9 | 70 | 1.6 | 6.1 | 1524 | 30 |
| ライトニッケル50 | RE50NIAR | 57 | 48 | 0.54 | 0.47 | 32 | 38 | 30 | 26 | 51 | 0.8 | 5.6 | 1524 | 30 |
| IR65 | IR65CLAR | 55 | 38 | 0.57 | 0.50 | 37 | 44 | 19 | 25 | 66 | 0.2 | 5.6 | 1250 | 30 |
| スモーク5 | RE55SMAR | 46 | 36 | 0.57 | 0.50 | 7 | 28 | 65 | 5 | 3 | 0.0 | 5.9 | 1524 | 30 |
| スモーク20 | RE20SMAR | 46 | 36 | 0.64 | 0.57 | 8 | 38 | 54 | 5 | 22 | 0.6 | 6.0 | 1524 | 30 |
| スモーク35 | RE35SMAR | 46 | 36 | 0.69 | 0.60 | 9 | 44 | 47 | 7 | 41 | 0.4 | 6.0 | 1524 | 30 |
| ピュアリフレ75 | RE75CLIS | 76 | 50 | 0.77 | 0.67 | 8 | 56 | 36 | 10 | 76 | 0.0 | 5.6 | 1016/1270 | 60 |
| ピュアリフレ | RE80CLIS | 76 | 50 | 0.80 | 0.70 | 8 | 60 | 32 | 10 | 83 | 0.0 | 5.7 | 1016/1270 | 60 |
| ピュアリフレ87 | RE87CLIS | 76 | 50 | 0.87 | 0.77 | 8 | 69 | 23 | 9 | 87 | 0.0 | 5.9 | 1016/1270 | 60 |
| LOW-E 20 シルバー | LOW E 20 SILVER | 75 | 50 | 0.27 | 0.24 | 53 | 15 | 32 | 59 | 20 | 0.0 | 4.6 | 1016/1270/1524 | 30 |
| アンバー35LE | LE35AMAR | 45 | 23 | 0.28 | 0.25 | 58 | 19 | 23 | 56 | 30 | 0.8 | 4.3 | 1016/1270/1524 | 30 |
| 透明65LE | LE65CLAR | 65 | 40 | 0.56 | 0.50 | 35 | 44 | 21 | 24 | 64 | 0.0 | 4.7 | 1250 | 30 |
| NV15 | NV15 | 63 | 51 | 0.35 | 0.31 | 36 | 15 | 49 | 37 | 17 | 0.1 | 5.8 | 914/1219/1524 | 30 |
| NV25 | NV25 | 63 | 51 | 0.50 | 0.44 | 20 | 25 | 55 | 19 | 27 | 0.1 | 5.9 | 914/1219/1524 | 30 |
| NV35 | NV35 | 63 | 51 | 0.60 | 0.53 | 13 | 34 | 53 | 12 | 36 | 0.2 | 6.0 | 914/1219/1524 | 30 |
| シルバースモーク5 | RE55SAR | 120 | 75 | 0.33 | 0.29 | 29 | 7 | 64 | 8 | 4 | 0.0 | 5.8 | 1130 | 30 |
| シルバースモーク10 | RE10SSAR | 120 | 75 | 0.33 | 0.29 | 31 | 9 | 60 | 13 | 8 | 0.0 | 5.8 | 1130 | 30 |
| シルバースモーク20 | RE20SSAR | 120 | 75 | 0.43 | 0.38 | 23 | 18 | 59 | 10 | 16 | 0.0 | 5.9 | 1130 | 30 |
| シルバーブルー10 | RE10SBAR | 46 | 37 | 0.28 | 0.25 | 40 | 9 | 51 | 26 | 9 | 0.1 | 5.5 | 1524 | 30 |
| シルバーグリーン15 | RE15SGAR | 46 | 37 | 0.33 | 0.29 | 36 | 12 | 52 | 30 | 15 | 0.1 | 5.6 | 1524 | 30 |
| ニュートラルグリーン30 | RE30NGAR | 47 | 36 | 0.54 | 0.47 | 18 | 30 | 52 | 14 | 31 | 0.0 | 5.7 | 1524 | 30 |
| 防犯フィルム | SH15CLAR-A | 391 | 325 | 0.95 | 0.84 | 9 | 79 | 12 | 9 | 89 | 0.0 | 6.1 | 1016/1270/1524 | 20 |
| 防犯フィルム | ULTRA S2200 | 417 | 300 | 0.93 | 0.82 | 10 | 78 | 12 | 11 | 87 | 0.0 | 6.1 | 1016/1270/1524 | 20 |
| NANO80CP | NANO80CP | 363 | 300 | 0.65 | 0.57 | 23 | 47 | 30 | 11 | 81 | 0.0 | 5.6 | 1016/1270/1524 | 20 |
| 防犯フィルム シルバー | SH15SIAR-18 | 364 | 300 | 0.29 | 0.25 | 52 | 14 | 34 | 58 | 19 | 0.0 | 5.8 | 1270 | 20 |
| 防犯フィルム マット | SH15MACR-I | 382 | 300 | 0.91 | 0.80 | 9 | 74 | 17 | 9 | 83 | 0.0 | 6.1 | 1270/1524 | 20 |
| ULTRA S600 | ULTRA S600 | 190 | 165 | 0.96 | 0.85 | 9 | 81 | 10 | 9 | 89 | 0.1 | 6.1 | 914/1524/1829 | 30 |
| ULTRA S800 | ULTRA S800 | 234 | 207 | 0.96 | 0.85 | 8 | 81 | 11 | 9 | 89 | 0.1 | 6.1 | 914/1524/1829 | 30 |
| 透明飛散防止フィルム | SH2CLAR | 76 | 50 | 0.97 | 0.86 | 8 | 82 | 10 | 9 | 90 | 0.0 | 6.1 | 1016/1270/1524 | 60 |
| | | 85 | 50 | 0.98 | 0.86 | 8 | 83 | 9 | 9 | 91 | 0.0 | 6.0 | 1829 | 30 |
| 透明飛散防止フィルム | SH4CLAR | 126 | 100 | 0.98 | 0.86 | 8 | 83 | 9 | 9 | 90 | 0.5 | 6.1 | 1016/1270/1524 | 45 |
| | | 135 | 100 | 0.97 | 0.86 | 8 | 82 | 10 | 9 | 91 | 0.0 | 6.0 | 1829 | 30 |
| NANO70SX | NANO70SX | 148 | 100 | 0.65 | 0.57 | 15 | 42 | 43 | 8 | 71 | 0.3 | 6.0 | 1016/1270 | 30 |
| NANO80SX | NANO80SX | 148 | 100 | 0.70 | 0.61 | 15 | 49 | 36 | 10 | 83 | 0.4 | 6.0 | 1016/1270 | 30 |
| NANO マットクリスタル | NANOMACRX | 199 | 100 | 0.80 | 0.70 | 22 | 66 | 13 | 9 | 88 | 0.0 | 6.1 | 1270 | 30 |
| シルバー15X | RE15SIARX | 70 | 49 | 0.25 | 0.22 | 61 | 13 | 26 | 61 | 17 | 0.1 | 5.9 | 914/1219/1524 | 30 |
| シルバー35X | RE35SIARX | 70 | 49 | 0.48 | 0.42 | 39 | 29 | 32 | 35 | 38 | 1.5 | 5.9 | 1524 | 30 |
| ニュートラル35X | RE35NEARX | 70 | 49 | 0.56 | 0.50 | 18 | 33 | 49 | 17 | 35 | 0.2 | 6.0 | 1524 | 30 |
| 透明飛散防止フィルム | SH2CLARX | 85 | 50 | 0.98 | 0.86 | 8 | 83 | 9 | 9 | 91 | 0.0 | 6.0 | 914/1524 | 30 |
| 透明飛散防止フィルム | SH4CLARX2 | 135 | 100 | 0.97 | 0.86 | 8 | 82 | 10 | 9 | 91 | 0.0 | 6.0 | 914/1524 | 30 |
| フロスト・マット | SH2FRMAX | 135 | 50 | 0.95 | 0.84 | 8 | 80 | 13 | 8 | 89 | 0.2 | 6.0 | 1270 | 30 |
| フロスト・シユクレ | SH2FRSCX | 135 | 50 | 0.78 | 0.68 | 14 | 59 | 27 | 18 | 58 | 0.0 | 6.0 | 1270 | 30 |
| フロスト・ミルキー | SH2FRMLX | 134 | 50 | 0.50 | 0.44 | 31 | 31 | 38 | 41 | 26 | 0.0 | 6.0 | 1270 | 30 |
| フロスト・ブルー | SH2FRBLX | 131 | 50 | 0.82 | 0.72 | 6 | 61 | 33 | 6 | 59 | 0.1 | 6.0 | 1270 | 30 |
| フロスト・グレー | SH2FRGRX | 130 | 50 | 0.76 | 0.67 | 6 | 53 | 41 | 6 | 49 | 0.1 | 6.0 | 1270 | 30 |
| フロスト・ブロンズ | SH2FRBRX | 132 | 50 | 0.62 | 0.54 | 8 | 35 | 58 | 8 | 24 | 0.0 | 6.0 | 1270 | 30 |
| フロスト・ブラック | SH2FRBKX | 131 | 50 | 0.42 | 0.37 | 4 | 7 | 88 | 4 | 2 | 0.0 | 6.0 | 1270 | 30 |
| フロスト・シルバー1 | SH2FRSI-1X | 190 | 100 | 0.09 | 0.08 | 76 | 0.5未満 | 24 | 81 | 0.5未満 | 0.0 | 6.0 | 1270 | 25 |
| フロスト・シルバー18 | SH2FRSI-18X | 190 | 100 | 0.27 | 0.24 | 55 | 13 | 32 | 55 | 18 | 0.0 | 6.0 | 1270 | 25 |
| フロスト・シルバー35 | SH2FRSI-35X | 190 | 100 | 0.49 | 0.43 | 31 | 30 | 39 | 29 | 39 | 0.1 | 6.0 | 1270 | 25 |
| 反射低減フィルム | LR2CLARX | 76 | 50 | 1.01 | 0.89 | 3 | 86 | 11 | 2 | 96 | 0.0 | 6.0 | 1450 | 30 |
| シルバースモーク1 | RE1SSAR | 120 | 75 | 0.23 | 0.21 | 38 | 0.5未満 | 62 | 9 | 0.5未満 | 0.0 | 5.8 | 1130 | 30 |
| 不透明 | V50 | 140 | 100 | 0.19 | 0.17 | 54 | 2 | 44 | 62 | 2 | 0.0 | 5.9 | 1250 | 30 |
| 不透明ハイグロス(ホワイトボードフィルム) | WWB001 | 151 | 125 | 0.26 | 0.22 | 46 | 5 | 49 | 58 | 2 | 0.0 | 6.1 | 1250 | 30 |
| 防虫フィルム | IS2CLAR | 76 | 50 | 0.97 | 0.85 | 8 | 82 | 10 | 8 | 90 | 0.0 | 6.1 | 1016/1270 | 60 |
| 親水性フィルム | SH2CLHF | 73 | 50 | 0.94 | 0.83 | 11 | 80 | 10 | 13 | 86 | 0.0 | 6.1 | 1150 | 30 |
| 型板・すりガラス用フィルム 透明 | DC000 | 256 | 100 | 0.96 | 0.85 | 8 | 81 | 10 | 9 | 90 | 0.2 | 6.1 | 1180 | 20 |
| 型板・すりガラス用フィルム マット | DC001 | 268 | 100 | 0.93 | 0.82 | 9 | 77 | 15 | 9 | 84 | 0.2 | 6.1 | 1180 | 20 |
| 型板・すりガラス用フィルム ミルキー | DC002 | 248 | 100 | 0.75 | 0.66 | 17 | 57 | 26 | 21 | 60 | 0.2 | 6.0 | 1180 | 20 |

※4: 反射低減フィルム LR2CLARXの光学特性値は、両面貼りをした場合の値です。●透明フロートガラス(3mm厚)にフィルムを貼って測定しています。●測定方法はJIS A5759:2016に基づいています。●フィルム全厚及びPET基材厚は設計上の値です。●上記の値は、保証値ではありません。●製品の仕様等は改良のため、予告なく変更する場合があります。●上記の値は、表示している最小桁の一つ下の桁を四捨五入した値です。(例: 測定値 0.02 → 表示している値 0.0)

飛散防止

- …ガラスの飛散を低減する効果があるもの
- ◎…JIS A 5759:2016の衝撃破壊対応ガラス飛散防止フィルム、層間変位破壊対応ガラス飛散防止フィルムに適合するもの
- …JIS A 5759:2016のガラス貫通防止フィルムに適合するもの

防犯(防犯性能の高い建物部品)

CPマークは、「防犯性能の高い建物部品の開発・普及に関する官民合同会議」で定めた試験に合格したことを示すものですが、あらゆる状況において5分以上侵入を防ぐ性能を保証するものではありません。防犯性能の高い建物部品目録 URL: <http://www.cp.bohan.jp/>

外貼可

- ★…ガラスの屋外側への施工が可能なもの

虹彩現象対策品

- …内貼りした場合に室内側からの虹彩現象を起こしにくくしたもので、※屋外からの外観で虹模様が見える場合がありますのでご了承ください

耐摩耗性ハードコート(ARコート)

- …表面に耐摩耗性ハードコート層を有し、傷がつきにくいもの

グリーン購入法適合品

- …グリーン購入法の基準に該当するもの
- グリーン購入法の主な条件は下記の通りです

 1. 遮蔽係数が0.7未満 (可視光線透過率が70%以上の場合は0.8未満)
 2. 可視光線透過率が10%以上
 3. 熱貫流率が5.9W/m²K未満

日本ウインドウ・フィルム工業会 関連する法令について <http://www.windowfilm.jp/law/green.html>

Sample Order Sheet

FAX 13時までのご依頼分は、
当日出荷します。

WEB 16時までのご依頼分は、
当日出荷します。

※ 到着日のご指定はお受けしておりませんのでご了承ください。
※ サンプルのご請求は、1種類につき3枚までとなります。

このページをA4サイズでコピーして
必要事項とご希望の品番をご記入の上、
FAXにてご連絡ください。

ファサラ

お急ぎの方は
オンライン請求で

http://www.mmm.co.jp/cmd/fasara/

スリーエム ジャパン株式会社

FAX. 0120-282-369

カスタマーコールセンター 行

電話での見本帳・サンプル関連
お問い合わせ **0120-787-774**
(フリーダイヤル)

※ 印欄は必ずご記入ください。

| |
|--|
| ※ 貴社名 |
| ※ 部署名 |
| ※ お名前 |
| ※ ご住所 〒 _____ - _____ 都道 市区 府県 町村 <div style="border: 1px solid red; padding: 2px; display: inline-block; margin-top: 5px;">輸送上、必須です。</div> |
| ※ TEL () |
| ※ FAX () |
| ※ E-mail |
| ※ 業種 <input type="checkbox"/> 販売業者 <input type="checkbox"/> 内装・ガラス施工店 <input type="checkbox"/> 建設会社 <input type="checkbox"/> 設計事務所 <input type="checkbox"/> デベロッパ <input type="checkbox"/> 店舗 <input type="checkbox"/> 建築関連メーカー <input type="checkbox"/> 工場 <input type="checkbox"/> 官公庁 <input type="checkbox"/> 病院 <input type="checkbox"/> 学校 <input type="checkbox"/> その他 |
| ※ ご検討物件名 新築・既築・商業施設・店舗・住宅 <small>(いずれかに○をつけてください)</small> |
| ※ 使用予定面積 (㎡) <input type="checkbox"/> 30未満 <input type="checkbox"/> 30-100 <input type="checkbox"/> 100-500 <input type="checkbox"/> 500以上 |
| ※ ご使用(施工)予定時期 20 _____ 年 _____ 月頃 |
| その他、カタログ・見本帳のご請求がありましたらご記入ください。 |

ご希望の品番・枚数

| 品 番 | 枚数 (3枚まで) |
|-----|-----------|
| | 枚 |
| | 枚 |
| | 枚 |
| | 枚 |
| | 枚 |
| | 枚 |
| | 枚 |
| | 枚 |
| | 枚 |
| | 枚 |
| | 枚 |
| | 枚 |
| | 枚 |
| | 枚 |
| | 枚 |
| | 枚 |
| | 枚 |
| | 枚 |
| | 枚 |
| | 枚 |

| | |
|-------|-----------------|
| お申込み日 | _____ 月 _____ 日 |
|-------|-----------------|

製品に関するお問い合わせはこちら

0570-012-123
(ナビダイヤル)

カットサンプルのご請求は、WEBまたはFAXで。

WEB

FAX

<http://www.mmm.co.jp/cmd/fasara>

0120-282-369

16時までのご依頼分は、当日出荷します。

13時までのご依頼分は、当日出荷します。

- ご採用決定の際には、あらかじめ在庫状況をお問い合わせください。
- 仕様及び外観は、予告なく変更されることがありますのでご了承ください。
- 本書に記載してある事項、技術上のデータ並びに推奨は、すべて当社の信頼している実験に基づいていますが、その正確性若しくは完全性について保証するものではありません。
- 使用者は使用に先立って製品が自己の用途に適合するか否かを判断し、それに伴う危険と責任のすべてを負うものとします。
- 売主及び製造者の義務は、不良であることが証明された製品を取り替えることに限定され、それ以外の責任は負いません。
- 本書に記載されていない事項若しくは推奨は、売主及び製造者の役員が署名した契約書によらない限り、当社は責任を負いません。

3M、ファサラ、Fasara、スコッチテント、ScotchTint、ダイノック、DI-NOCは、3M社の商標です。
2017年9月発刊

3M

スリーエム ジャパン株式会社

<http://www.mmm.co.jp/cmd/fasara>

Ver.3

Please Recycle. Printed in Japan.
© 3M 2017. All Rights Reserved.
FAS-010-C (091730) SR

カスタマーコールセンター

製品のお問い合わせはナビダイヤルで

 **0570-012-123**

8:45~17:15 / 月~金 (土日祝年末年始は除く)
全国どこからでも市内料金でご利用いただけます